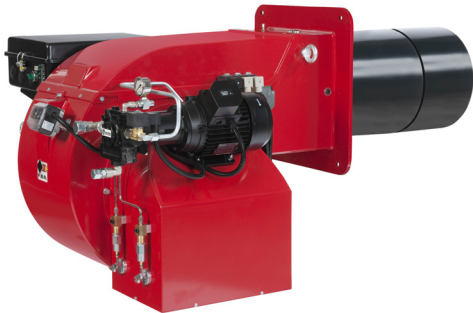


FGP 190/3-250/3-350/3-450/3


Bruciatori di gasolio a tre stadi, ventilatore ad alta prevalenza, testa di combustione con regolazione ad alto rendimento ed elevata stabilità di fiamma, sistema idraulico di regolazione aria comburente sui tre regimi di fiamma.

Disposizione razionalizzata dei componenti con accessibilità facilitata per le operazioni di taratura e manutenzione.

Completati di flangia e guarnizione isolante per il fissaggio alla caldaia, ugelli, tubi flessibili, filtro di linea.

DATI TECNICI

MODELLO		FGP 190/3	FGP 250/3	FGP 350/3	FGP 450/3
Portata 1°st./min 2°st.-max 2°st.*	[kg/h]	60-206	80-250	140-350	160-450
Potenza termica 1°st./min 2°st.-max 2°st.*	[Mcal/h]	600-2060	800-2500	1400-3500	166-4500
Potenza termica 1°st./min 2°st.-max 2°st.*	[kW]	712-2443	949-2965	1660-4151	1898-5337
Combustibile		Gasolio 1.5°E a 20°C = 6.2 cSt = 35 sec Redwood N°1			
Funzionamento a servizio intermittente (min. 1 arresto ogni 24 ore) tristadio					
Condizioni ambiente consentite in esercizio / stoccaggio		-15...+40°C / -20...+70°C, umidità rel. max. 80%			
Max temperatura aria comburente	[°C]	60	60	60	60
Potenza elettrica nominale	[kW]	6	9	11	13
Motore ventilatore	[kW]	5.5	7.5	9	11
Motore pompa	[kW]	0.75	1.1	1.5	1.5
Assorbimento nominale potenze	A	11.5	15.5	19	21.7
Assorbimento nominale ausiliari	A	0.3	0.5	0.6	0.6
Alimentazione elettrica:		3~400V-1/N~230V-50Hz			
Grado di protezione elettrica:		IP44	IP44	IP44	IP44
Rumorosità ** min-max	[dB(A)]	83-85	84-85	86-86	88-89
Peso bruciatore	kg	125	135	208	218

* Condizioni di riferimento: Temperatura ambiente 20°C - Pressione barometrica 1013 mbar - Altitudine 0 m s.l.m.

** Pressione sonora misurata in laboratorio combustione, con bruciatore funzionante su caldaia di prova a 1m di distanza (UNI EN ISO 3746)

CAMPO DI LAVORO

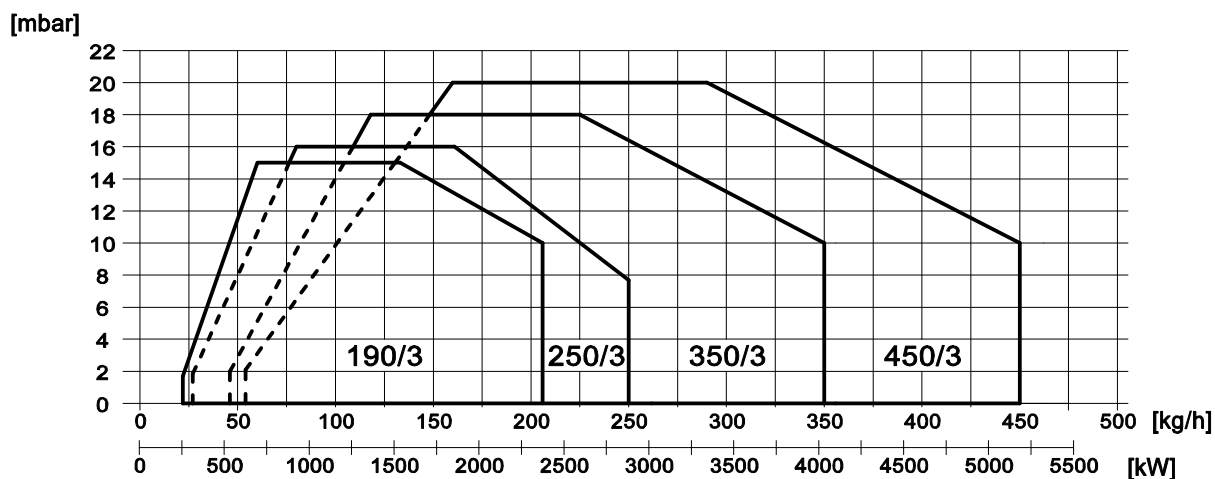
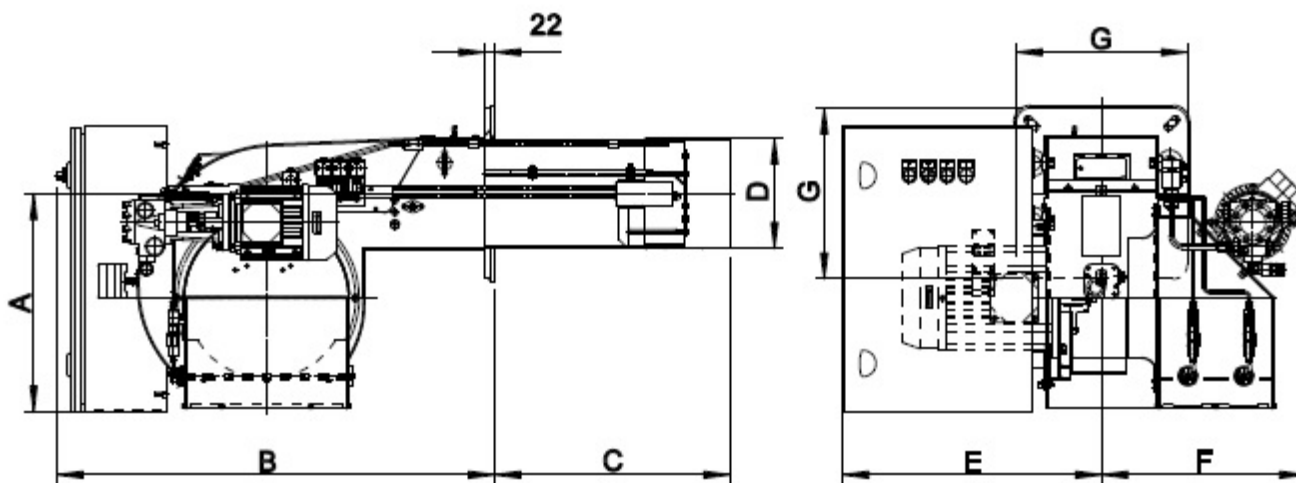


Fig. 1 X = Portata - Potenza (kg/h - kW) Y = Pressione in camera di combustione (mbar)

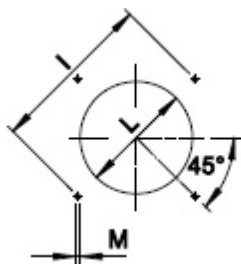
I campi di lavoro sono ottenuti su caldaie di prova conformi alla norma EN267 e sono indicativi per gli accoppiamenti bruciatore-caldaia. Per il corretto funzionamento del bruciatore, le dimensioni della camera di combustione devono essere conformi alla normativa vigente. In caso di non conformità consultare i costruttori.

DIMENSIONI [MM]



MODELLO	A	B	C	D	E	F	G
FGP 190/3	460	921	495	234	545	429	360
FGP 250/3	460	921	500	271	545	460	360
FGP 350/3	481	1090	535	334	700	517	490
FGP 450/3	481	1090	560	380	700	517	490

* Dimensione di collegamento tra bruciatore e generatore consigliata

FLANGIA FISSAGGIO BRUCIATORE


Le dimensioni della flangia di fissaggio bruciatore (fori filettati o prigionieri) devono essere come da disegno.

MODELLO	I min	I*	I max	L min	L*	L max	M
FGP 190/3	396	424	438	245	280	320	M14
FGP 250/3	396	424	438	280	280	320	M14
FGP 350/3	552	552	580	350	350	450	M14
FGP 450/3	552	552	580	390	390	450	M14

* Dimensione di collegamento tra bruciatore e generatore consigliata