

K X6/2 EVO-K X7/2

Brûleurs mixte GAZ/FIOUL 2 allures.

Composé d'un corps en aluminium moulé, ventilateur à haute pressurisation et tête de combustion avec régulation à haut rendement et stabilité élevée de flamme.

Dimensions compactes et disposition rationalisée des composants avec de l'accessibilité facilitée pour les opérations de réglage et service.

Disponibles dans les versions MÉTHANE (gaz naturel) ou G.P.L. (à spécifier à l'ordre) sur demande versions spécifiques gaz de ville ou biogas.

Rampe gaz avec vanne multiblock classe A (1st + 2st ouverture lente + sécurité), système d'essai de valve, pressostat GAZ et filtre-stabilisateur de pression.

Complets de: flangia et garniture pour la fixation au générateur, gicleurs industrielle, tuyaux flexibles, filtre de ligne.



Fig. K X6/2 EVO - K X7/2

DONNÉES TECHNIQUES ET CHAMP DE TRAVAIL K X6/2 EVO - K X7/2

MODÈLE		K X6/2 EVO	K X7/2
Puissance thermique 1°st. / min. 2°st. - max. 2°st. *	[Mcal/h]	187/561-1118	254/765-1548
Puissance thermique 1°st. / min. 2°st. - max. 2°st. *	[kW]	217/652-1300	295/890-1800
Débit G20 (MÉTHANE) 1°st. / min. 2°st. - max. 2°st. *	[Nm³/h]	21.9/65.6-130.8	29.7/89.5-181
Débit G31 (G.P.L.) 1°st. / min. 2°st. - max. 2°st. *	[Nm³/h]	8.4/25.2-50.3	11.5/34.5-69.7
Combustible: GAZ NATUREL (second famille) - G.P.L. (troisième famille)			
Catégorie combustible:		I2R,I2H,I2L,I2E,I2E+,I2Er,I2ELL, I2E(R)/I3B/P,I3+,I3P,I3B,I3R	
Pression minimum rampe gaz D2" - S GAZ NATUREL/GPL **	[mbar]	39.8/19	39.8/19
Pression maxime entrée vannes (Pe. max)	[mbar]	360	360
Débit FIOUL 1°st. / min. 2°st. - max. 2°st. *	[kg/h]	18.5/55-110	25/75-152
Combustible: FIOUL 1.5° E a 20°C = 6.2 cSt = 35 sec Redwood N°1			
Fonctionnement au service intermittent (min. 1 arrêt chaque 24 heures) 2 étage			
Conditions milieu permis en exercice / stockage:		-15... +40°C / -20... +70°C, humidité rel. max. 80%	
Max. température air comburant	[°C]	60	60
Puissance électrique nominal	[kW]	3	4.5
Moteur ventilateur	[kW]	2.2	4
Absorption nominal moteur ventilateur	[A]	4.35	7.45
Moteur pompe	[kW]	0.37	0.37
Absorption nominal moteur pompe	[A]	1.2	1.2
Alimentation électrique:		3~400V, 1/N~230V-50Hz	
Degré de protection électrique:		IP 40	IP 40
Poids brûleur	[kg]		

* Conditions de référence: Température milieu 20°C - Pression barométriques 1013 mbar - Altitude 0 m s.n.m.

** Pression moindre d'alimentation du gaz à la rampe pour obtenir la maxime puissance du brûleur étant donné la contre pression en chamb re de combustion à la valeur 0 (zéro).

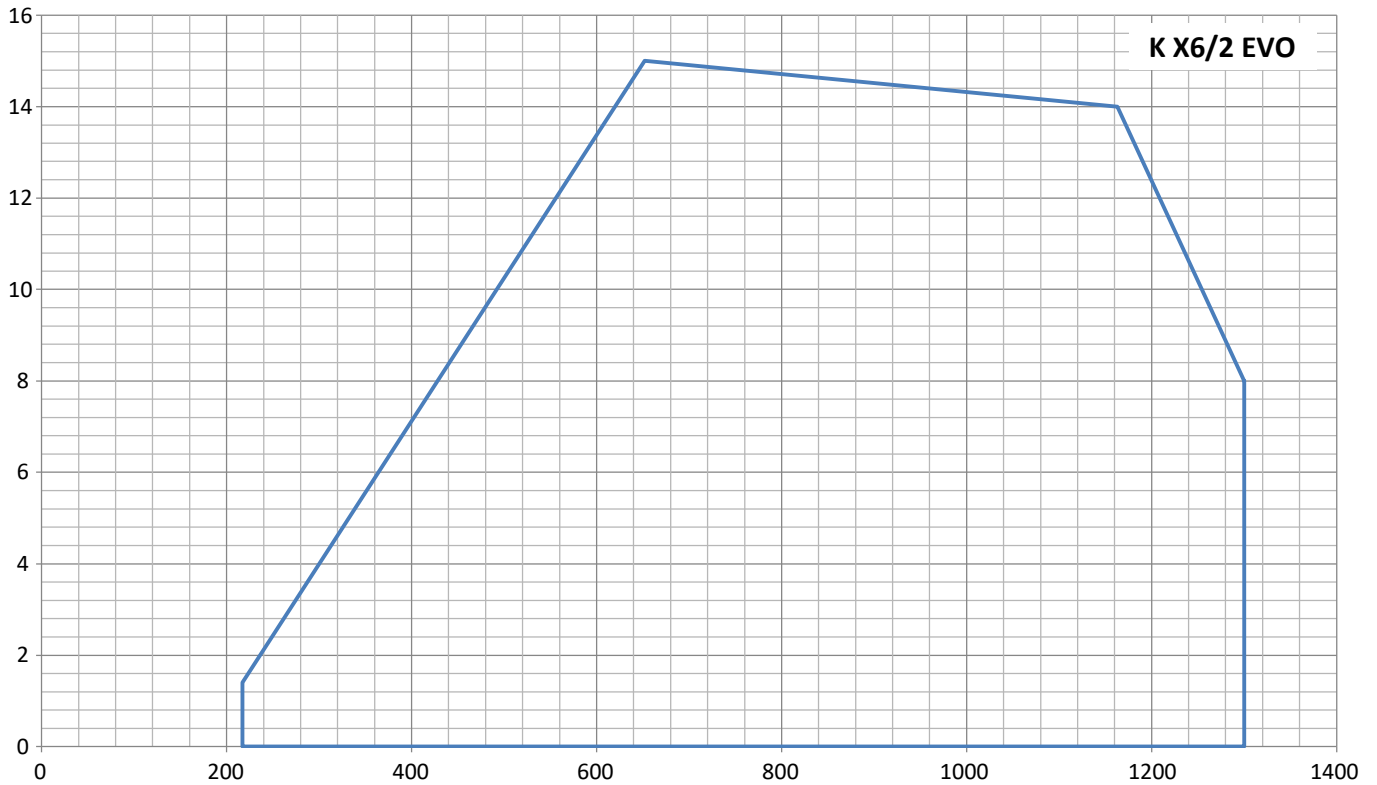


Fig. X = Puissance thermique [kW] Y = Pression en chambre de combustion [mbar]

Les courbes et performances sont obtenus sur des chaudières d'essai qui sont conformes à EN267 et sont indicatives des accouplements brûleur-chaudière. Pour le bon fonctionnement du brûleur, la taille de la chambre de combustion doit être conforme aux réglementations locales. En cas de non-respect s'il vous plaît consulter le fabricant.

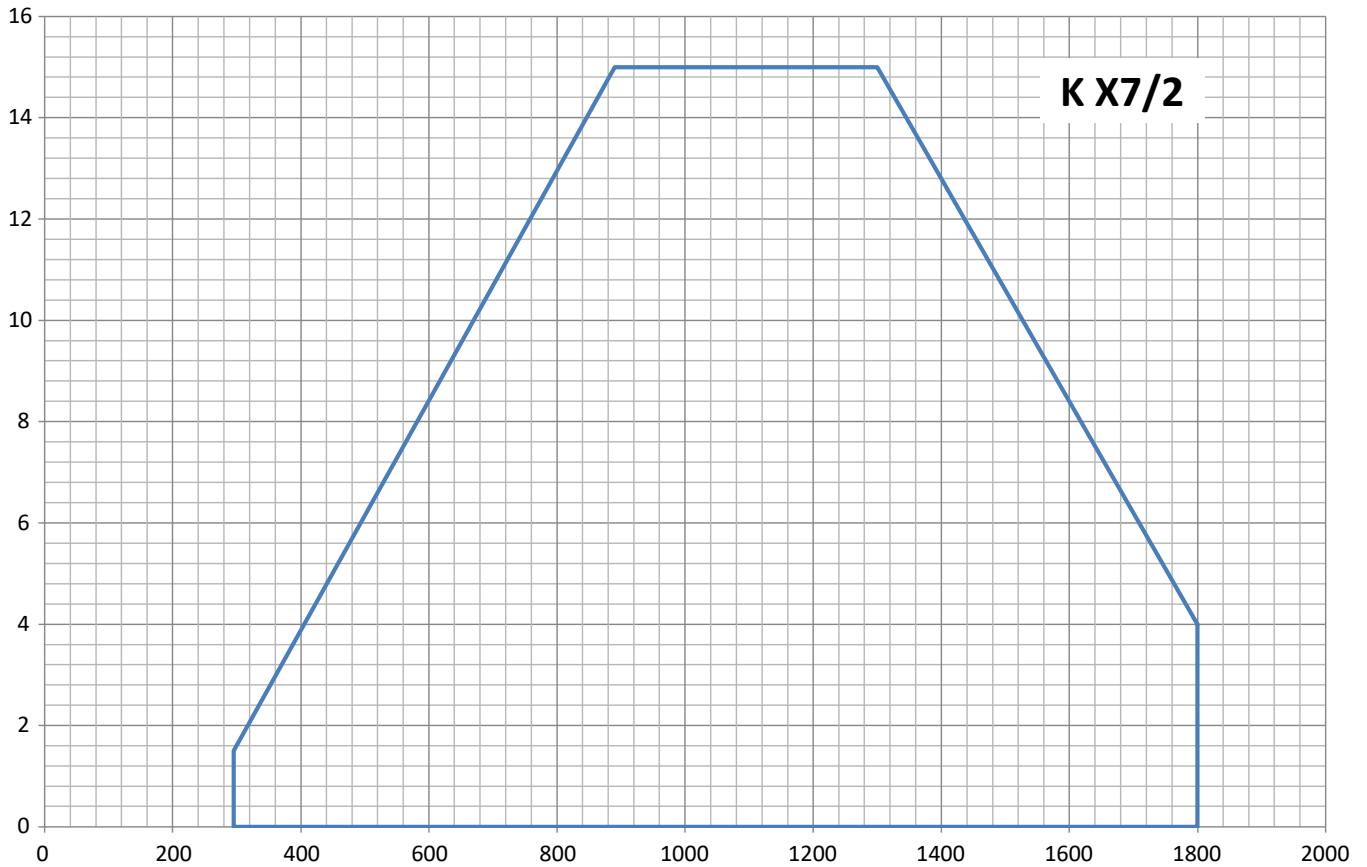


Fig. X = Puissance thermique [kW] Y = Pression en chambre de combustion [mbar]

Les courbes et performances sont obtenus sur des chaudières d'essai qui sont conformes à EN267 et sont indicatives des accouplements brûleur-chaudière. Pour le bon fonctionnement du brûleur, la taille de la chambre de combustion doit être conforme aux réglementations locales. En cas de non-respect s'il vous plaît consulter le fabricant.

DIMENSIONS [MM]

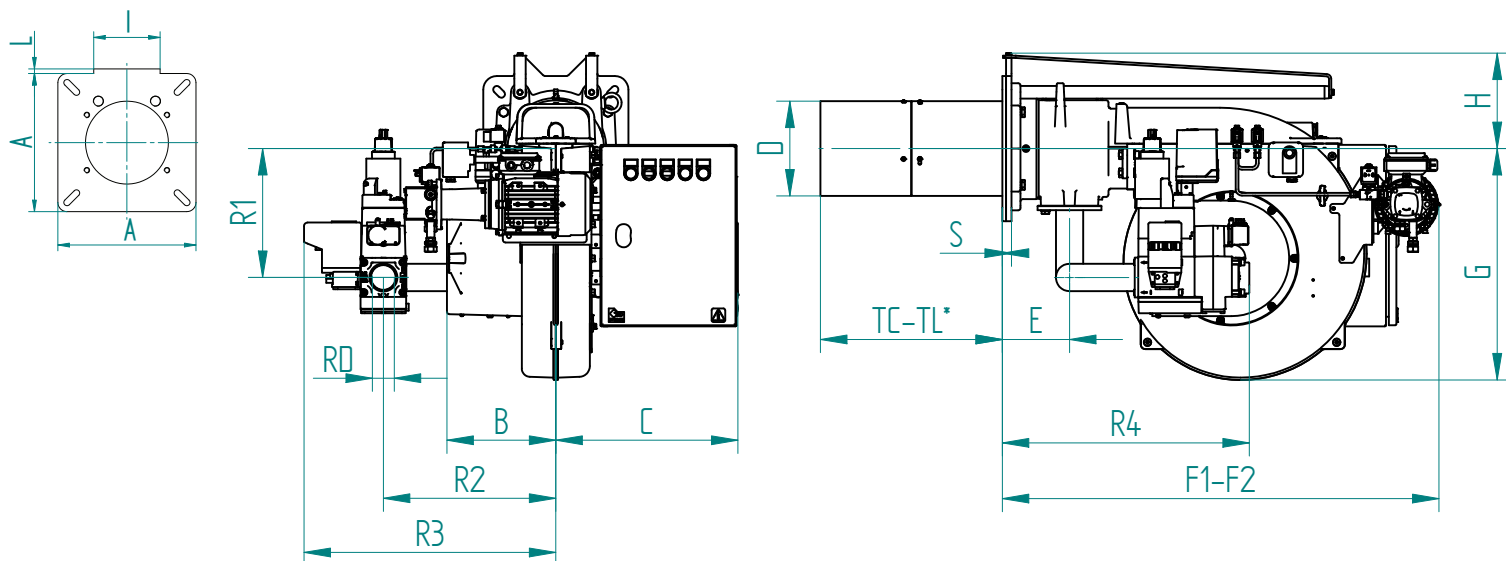


Fig. Dimensions: X6/2 EVO - K X7/2

MODÈLE	A	B	C	D	E	F1	F2**	G	H	I	L	S	R1	R2	R3	R4	RD	Rampe gaz poids
K X6/2 EVO	320	240	402	209	148	963	1548	510	210	183	40	20	284	380	555	545	Rp2	25 kg
K X7/2	320	240	398	209	148	963	1548	510	210	183	40	20	284	380	555	545	Rp2	25 kg

F2**: Encombrement au brûleur arriéré en position d'entretien.

TC-TL*: Voir le chapitre "la longueur de la buse"

PLAQUE PORTE-BRÛLEUR

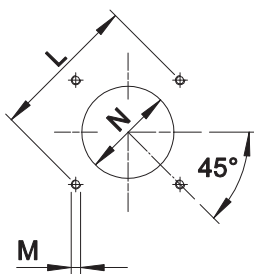


Fig. Plaque porte-brûleur

* Dimension conseillée d'assemblage entre brûleur et générateur.

MODÈLE		L min	L max	M	N min	N *	N max
K X6/2 EVO	mm	340	368	M14	220	220	250
K X7/2	mm	340	368	M14	220	220	250

LONGUEUR DE LA BUSE

La longueur de la buse doit être conforme aux indications du fabricant de la chaudière et, dans tous les cas, supérieure à l'épaisseur de la porte de la chaudière réfractaire compris. Pour les chaudières à chambre à inversion de flamme ou avec circulation de fumées à l'avant, il est impératif d'isoler l'espace entre la buse et le réfractaire de la chaudière avec une protection réfractaire. Cette protection ne doit pas gêner l'extraction de la buse.

MODÈLE		TC	TL *
K X6/2 EVO	mm	280 **	400
K X7/2	mm	280 **	400

** Avec entretoise.

* Pour le choix de la longueur de la buse, veuillez contacter nos bureaux techniques et commerciaux.

CARACTÉRISTIQUES DÉTAILLÉES

DESCRIPTION SYNTHÉTIQUE

Brûleur mixte de GAZ/FIOUL 2 allures.

DESCRIPTION DÉTAILLÉ

Brûleur mixte de GAZ/FIOUL 2 allures; composé de:

- Corps en aluminium moulé;
- Ventilateur à haute pressurisation, avec lames inversées uniquement pour le modèle K X6/2 EVO;
- Tête de combustion avec régulation à haut rendement et haute stabilité de la flamme, dotée d'un embout et d'un disque de flamme en acier inoxydable ;
- Bride et garniture isolant pour fixage a générateur;
- Alimentation électrique triphasé;
- Commutateur pour la sélection de combustible gaz/fioul;
- Pressostat de sûreté air pour bloquer le brûleur si manqué ou anomal fonctionnement de ventilateur;
- Complet de rampe gaz avec vanne multibloc classe A (1° allure + 2°allure ouverture lente + sécurité), système d'essai de valve, pressostat gaz et filtre stabilisateur;
- Moteur dédié à l'entraînement de la pompe FIOUL; il est activé simultanément à l'activation du transformateur d'allumage du brûleur;
- Pressostat gaz de maximum;
- Sonde UV de relèvement de la flamme;
- Support y tirant pour extracion du bruleur;
- Extraction de la tete de combustion sans devoir enlever le brûleur de la chaudière;
- Servomoteur pour le fonctionnement du volet d'air et pour le consentement du activation de 2° etage;
- Volet mobile avec fermeture totale en pause afin de minimiser les pertes d'énergie liées au refroidissement de la chaudière;
- Degré de protection: IP 40.

CONFORME A:

- Règles CE;
- Directive EMC 2014/30/UE;
- Directive LVD 2014/35/UE;
- Directive machine 2006/42/CE - 2006/42/EG - 2006/42/EC;
- Directive PED (art.4, par.3) 2014/68/EU;
- Règles de référence: EN676 (gaz) – EN267 (combustible liquide) – EN 746-2 (Système de utilisations industrielles).

MATÉRIEL INCLUS DANS LA FOURNITURE

- Flexible tube de liaison;
- Filtre de ligne;
- Garniture Isomart;
- Gicleurs industrielle;
- Bride avec écran;
- Plaque appliqué au corps brûleur;
- Certificat de garantie;
- Manuel installation, utilisation et maintenance.

ACCESSOIRES

- Couverture insonorisée;
- Joints antivibrant;
- Gaz robinets manuel.