

## KN 650/M

Bruciatori misti gas/olio combustibile bistadio progressivo (hi-low flame) o modulanti (PID fully modulating) se equipaggiati con kit di modulazione aggiuntivo e sonda.

Essi sono composti da: ventilatore ad alta prevalenza e testa di combustione con regolazione ad alto rendimento ed elevata stabilità di fiamma, gruppo di pompaggio (pompa, serbatoio di pre-riscaldamento e degasatore). Dimensioni compatte e disposizione razionalizzata dei componenti con accessibilità facilitata per le operazioni di taratura e manutenzione.

Combustibile GAS disponibile nelle versioni METANO (gas naturale) o G.P.L. (da specificare a momento dell'ordine) su richiesta versioni specifiche gas città o biogas.

Rampa gas fornita completamente assemblata e testata; completa di valvola di lavoro classe A, valvola di sicurezza classe A, dispositivo controllo di tenuta valvole, pressostato gas - filtro stabilizzatore.

Gli elementi di protezione tutti in metallo garantiscono grande affidabilità e durata.

Forniti completi di: ugello, commutatore di selezione combustibile, flangia, guarnizione isolante per fissaggio al generatore, tubi flessibili di collegamento, filtro di linea e serbatoio degasatore.

Fornibili anche in versioni speciali con INVERTER e CAMMA ELETTRONICA.



Fig. 1 KN 650/M



Fig. 2 Gruppo pompaggio

**DATI TECNICI**

MODELLO		<b>KN 650/M</b>
Potenza termica min 1°st./min 2°st.-max 2°st. *	[Mcal/h]	1000/3000-6500
Potenza termica min 1°st./min 2°st.-max 2°st. *	[kW]	1163/3489-7560
Portata G20 (metano) min 1°st./min 2°st.-max 2°st. *	[Nm³/h]	116.3/348.9-756
Portata G31 (G.P.L.) min 1°st./min 2°st.-max 2°st. *	[Nm³/h]	45/136-294
Combustibile		Metano (seconda famiglia) - L.P.G. (terza famiglia)
Categoria combustibile		I2R,I2H,I2L,I2E,I2E+,I2Er,I2ELL,I2E(R) - I3B/P,I3+,I3P,I3B,I3R
<b>Funzionamento a servizio intermittente (min. 1 arresto ogni 24 ore) modulante</b>		
Condizioni ambiente consentite in esercizio / stoccaggio		-15...+40°C / -20...+70°C , umidità rel. max. 80%
Max temperatura aria comburente	[°C]	60
Pressione minima rampa gas (DN65-FS65 metano/G.P.L.) **	[mbar]	390-182
Pressione minima rampa gas (DN80-FS80 metano/G.P.L.) **	[mbar]	230/108
Pressione minima rampa gas (DN100 F100 S100 metano/G.P.L.) **	[mbar]	120/53
Pressione massima ingresso valvole (Pe.max)	[mbar]	500
Portata olio combustibile min 1°st./min 2°st.-max 2°st. *	[kg/h]	101/305-660
Combustibile		Olio combustibile 5°-20°E a 50°C
Potenza elettrica nominale bruciatore	[kW]	17
Potenza elettrica nominale gruppo pompaggio	[kW]	45
Motore ventilatore	[kW]	15
Motore pompa	[kW]	2.2
Resistenze	[kW]	42
Alimentazione elettrica:		3~400V-1/N~230V-50Hz
Grado di protezione elettrica:		IP40
Rumorosità *** max	[dB(A)]	85
Peso bruciatore	[kg]	526
Peso gruppo skid	[kg]	360

\* Condizioni di riferimento: Temperatura ambiente 20°C - Pressione barometrica 1013 mbar - Altitudine 0 m s.l.m.

\*\* Pressione minima di alimentazione del gas alla rampa per ottenere la massima potenza del bruciatore considerando la contropressione in camera di combustione a valore 0 (zero).

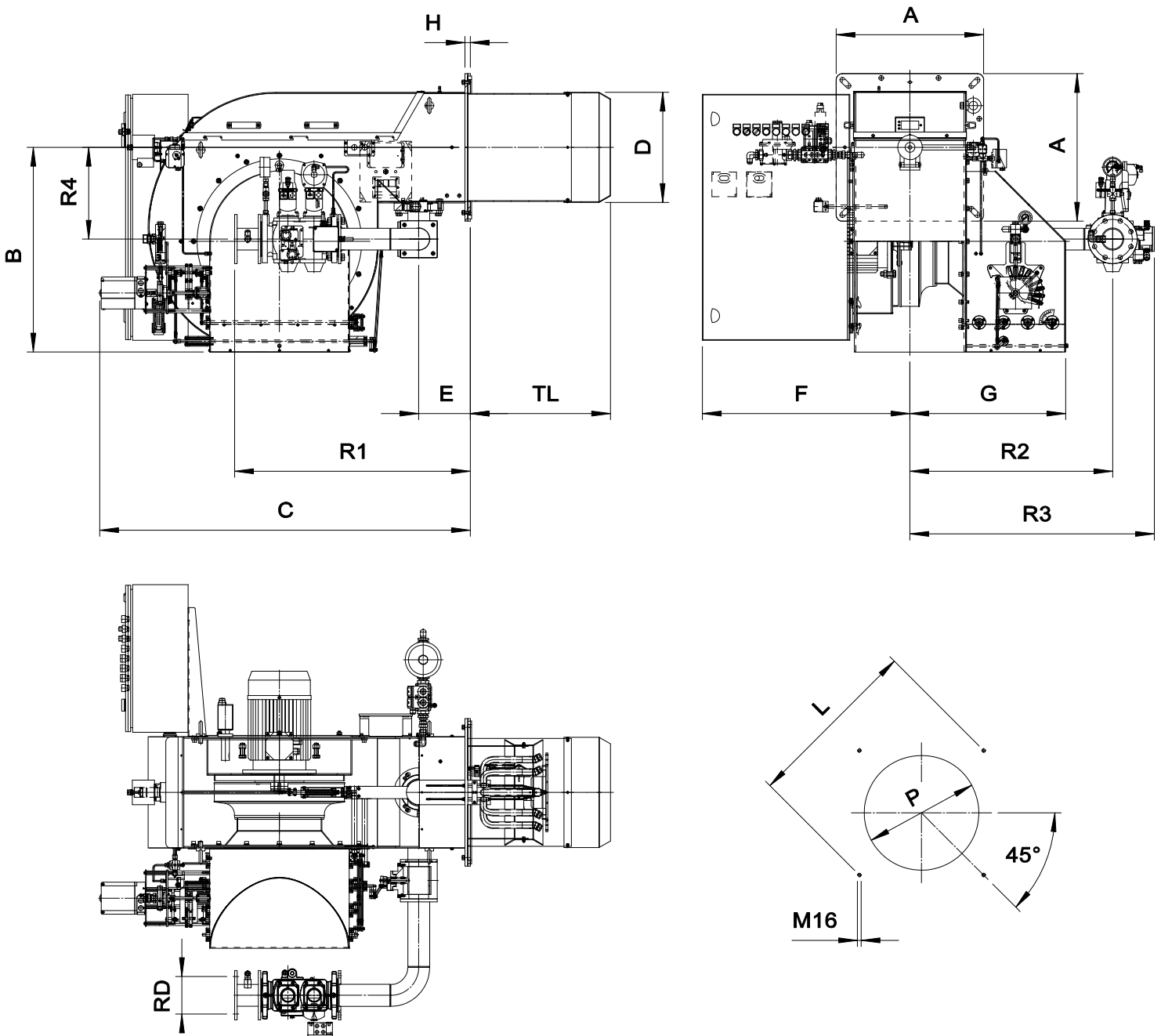
\*\*\* Pressione sonora misurata in laboratorio combustione, con bruciatore funzionante su caldaia di prova a 1m di distanza (UNI EN ISO 3746)

**CAMPO DI LAVORO**


**Fig. 3** X = Potenza termica (kW) Y = Pressione in camera di combustione (mbar)

I campi di lavoro sono ottenuti su caldaie di prova conformi alla norma EN267 e sono indicativi per gli accoppiamenti bruciatore-caldaia. Per il corretto funzionamento del bruciatore, le dimensioni della camera di combustione devono essere conformi alla normativa vigente. In caso di non conformità consultare i costruttori

DIMENSIONI [mm]



\*: Dimensioni consigliate tra bruciatore e generatore.

MODELLO	A	B	C	D	E	F	G	H	TL	L		P		R1	R2	R3	R4	RD	Peso rampa gas	
										min	* max	min	max							
KN 650/M-DN65	600	832	1510	448	210	845	634	22	720	707	778	778	460	540	960	825	960	373	DN80	22kg
KN 650/M-DN80	600	832	1510	448	210	845	634	22	720	707	778	778	460	540	960	825	960	373	DN80	24kg
KN 650/M-DN100	600	832	1510	448	210	845	634	22	720	707	778	778	460	540	1000	825	670	373	DN100	27kg

DIMENSIONI GRUPPO DI POMPAGGIO (mm)

