

## FGP 190/3 - FGP 250/3 - FGP 350/3 - FGP 450/3

Brûleurs de fioul 3 allures. Ils sont composés par: ventilateur à haute pressurisation, tête de combustion avec régulation à haut rendement et stabilité élevée de flamme et dispositif hydraulique de régulation air comburant sur les trois régimes de flammes.

Dimensions compactes et disposition rationalisée des composants avec accessibilité facilitée pour les opérations de réglage et service.

Complets de gicleur industrielle, tuyaux flexibles, filtre de ligne.

Complets de flangia et garniture pour la fixation au générateur.

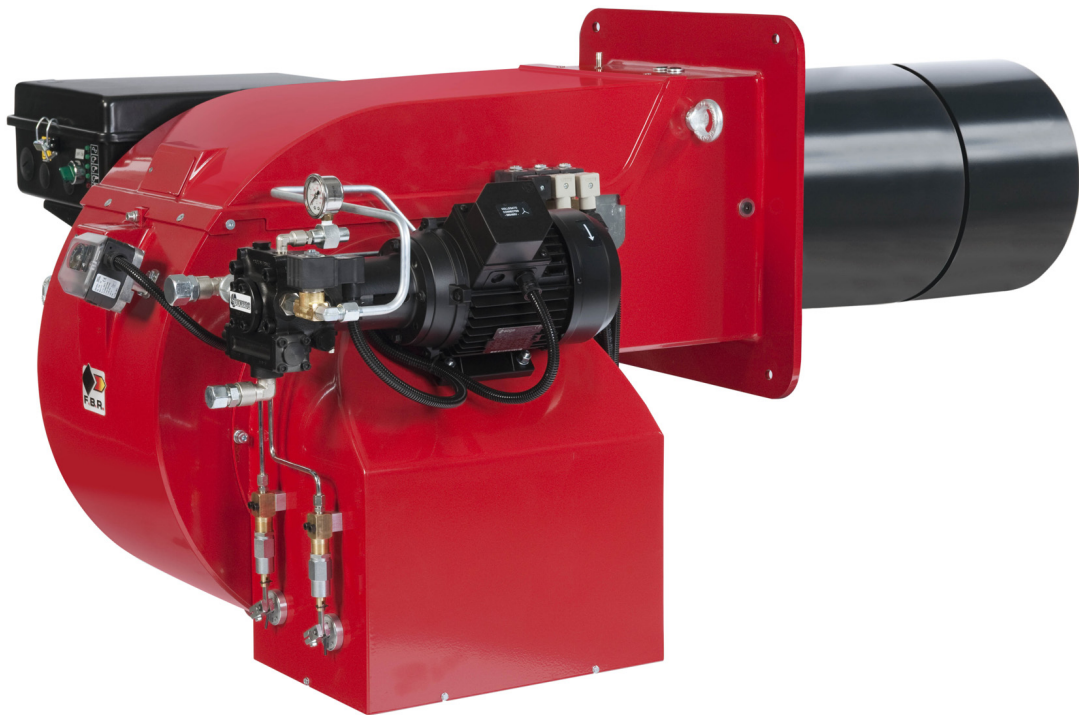


Fig. 1 FGP 350/3

MODÈLES		FGP 190/3	FGP 250/3	FGP 350/3	FGP 450/3
Débit min. 1 <sup>o</sup> étage / min. 2 <sup>o</sup> étage - max. 2 <sup>o</sup> étage *	[kg/h]	22/60-206	27/80-250	49/140-350	55/160-450
Puiss. therm. min. 1 <sup>o</sup> ét. / min. 2 <sup>o</sup> ét. - max. 2 <sup>o</sup> ét. *	[Mcal/h]	219/612-2100	269/816-2550	488/1428-3570	549/1632-4590
Puiss. therm. min. 1 <sup>o</sup> ét. / min. 2 <sup>o</sup> ét. - max. 2 <sup>o</sup> ét. *	[kW]	255/712-2443	313/949-2965	568/1660-4151	638/1898-5337
Combustible:		FIOUL max. viscosité 1.5°E a 20°C = 6.2 cSt = 35 sec Redwood N°1			
Fonctionnement au service intermittent (min. 1 stop chaque 24 heures) 3 allures					
Condicions milieu permis en exercice / stockage:		-15...+40°C / -20...+70°C , humidité rel. max 80%			
Max température air comburant	[°C]	60			
Puissance électrique nominal	[kW]	6	9	11	13
Moteur ventilateur	[kW]	5.5	7.5	9	11
Moteur pompe	[kW]	0.75	1.1	1.5	1.5
Absorption nominales puissances	[A]	11.5	15.5	19	21.7
Absorption nominales auxiliaires	[A]	0.3	0.5	0.6	0.6
Alimentation électrique:		3~400V, 1/N~230V-50Hz			
Degré de protection électrique:		IP40			
Bruit ** min. - max.	[dB(A)]	83-85	84-85	86-86	88-89
Poids brûleur	[kg]	125	135	208	218

\* Conditions de référence: Température milieu 20°C - Pression barométriques 1013 mbar - Altitude 0 m s.n.m.

\*\* Pression sonore déterminée en laboratoire combustion, avec brûleur en marche sur chaudière de preuve à 1 m de distance (UNI EN ISO 3746).

## COURBES ET PERFORMANCES

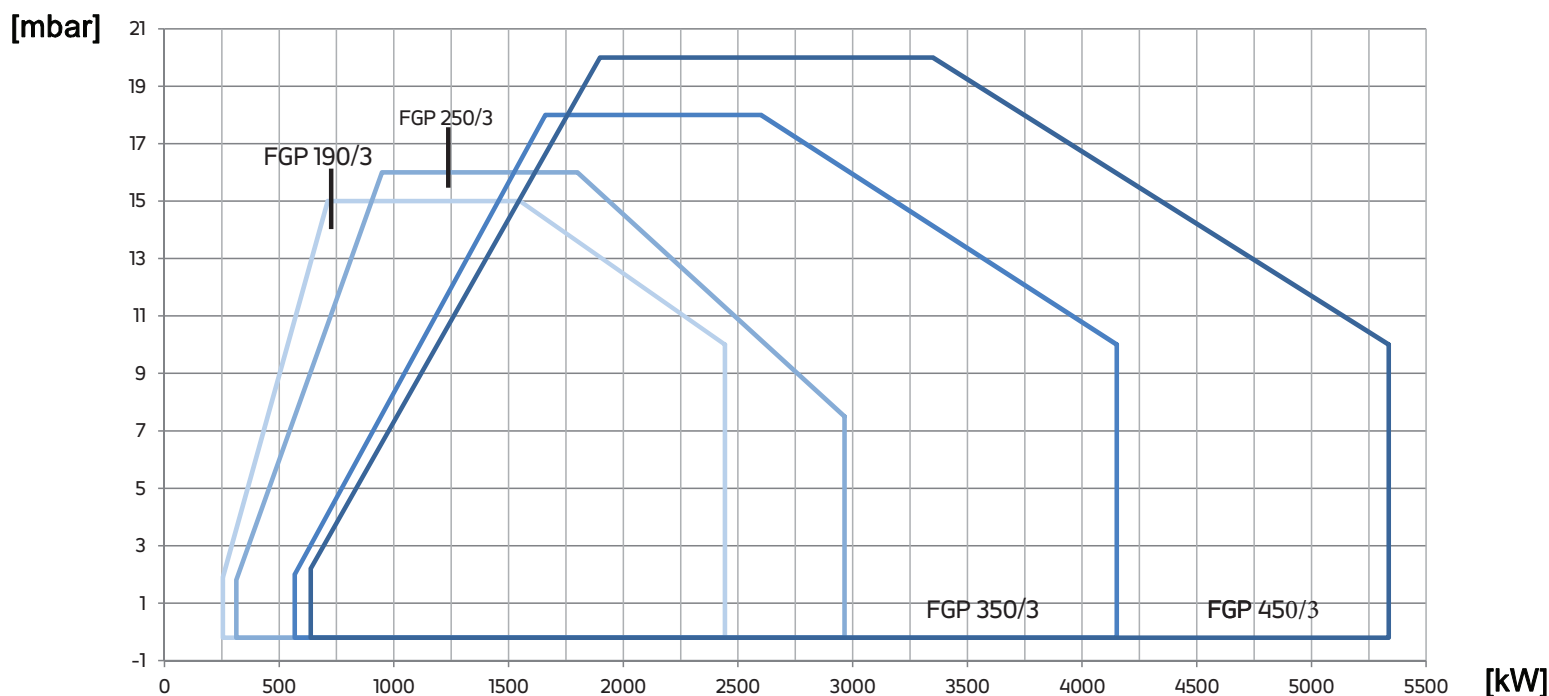
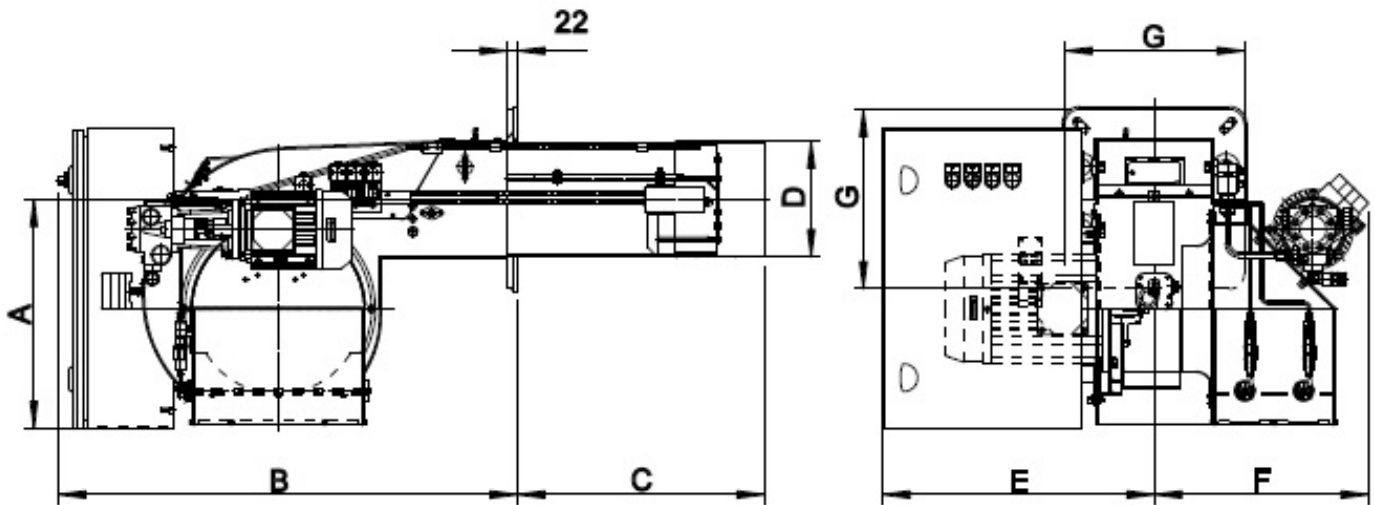


Fig. 2 X = Puissance Y = Pression à la chambre de combustion

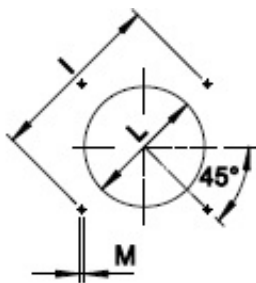
Les courbes et performances sont obtenus sur des chaudières d'essai qui sont conformes à EN267 et sont indicatives des accouplements brûleur-chaudière. Pour le bon fonctionnement du brûleur, la taille de la chambre de combustion doit être conforme aux réglementations locales. En cas de non-respect s'il vous plaît consulter le fabricant.

**FBR****DIMENSIONS [MM]****BRÛLEURS DE FIOUL 3 ALLURES**

SK070034\_C\_fr

**Fig. 3** Dimensions FGP 190/3 - FGP 250/3 - FGP 350/3 - FGP 450/3

MODÈLES	A	B	C	D	E	F	G
FGP 190/3	460	921	495	234	545	429	360
FGP 250/3	460	921	500	271	545	460	360
FGP 350/3	481	1090	535	334	700	517	490
FGP 450/3	481	1090	560	380	700	517	490

**PLAQUE PORTE-BRÛLEUR**

La taille de la plaque porte-brûleur sur la porte de la chaudière doit être conforme au dessin.

**Fig. 4** Plaque porte-brûleur

MODÈLE	I min	I *	I max	L min	L *	L max	M
FGP 190/3	396	424	438	245	280	320	M14
FGP 250/3	396	424	438	280	280	320	M14
FGP 350/3	552	552	580	350	350	450	M14
FGP 450/3	552	552	580	390	390	450	M14

\* Dimension conseillée d'assemblage entre brûleur et générateur.

**CARACTÉRISTIQUES DÉTAILLÉES****DESCRIPTION SYNTHÉTIQUE**

Brûleurs de fioul 3 allures.

**DESCRIPTION DÉTAILLÉ**

Brûleur de fioul 3 allures; composé de:

- Ventilateur à haute pressurisation;
- Tête de combustion avec régulation à haut rendement et stabilité élevée de la flamme;
- Bride et garniture isolant pour fixage a générateur;
- Alimentation électrique triphasé;
- Photoresistance de relèvement de la flamme;
- Degré de protection: IP 40;
- Extraction de la tete de combustion sans devoir enlever le brûleur de la chaudière;
- Minuterie pour l'activation de la vanne du 3 allure: réglage d'usine = 18sec;
- Moteur dédié à l'entraînement de la pompe fioul.

**CONFORME A:**

- Règles CE;
- Directive E.M.C. 2014/30/UE;
- Directive L.V. 2014/35/UE;
- Directive machine 2014/68/EU;
- Directive PED 97/23/CE;
- Règles de référence: EN267 (combustible liquide) – EN 746-2 (Système de utilisations industrielles).

**MATÉRIEL INCLUS DANS LA FOURNITURE**

- Flexible tube de liaison;
- Filtre de ligne;
- Garniture Isomart;
- Gicleurs;
- Bride avec écran;
- Plaque appliqué au corps brûleur;
- Certificat de garantie;
- Manuel installation, utilisation et maintenance.

**ACCESSOIRES**

- Couverture insonorisée.