

G X3.22-LX - G X4.22-LX - G X5.22-LX

Quemadores de gasóleo dos etapas a salto de presión de baja emisión de NO_x (NO_x < 120 mg/kWh).

Están compuestos por: carcasa de aluminio, tapa de protección con placa fonoabsorbente, cabeza de combustión con regulación micrométrica de alto rendimiento, elevada estabilización de la llama y baja emisión.

Dimensiones compactas y disposición racionalizada de componentes con accesibilidad facilitada para las operaciones de calibración y mantenimiento.

Completos de conector clavija/base a 7 polos para alimentación, conector clavija/base a 4 polos para modulación 2° llama, pletina y junta aislante para el fijado a la caldera, boquilla, tubos flexibles, filtro de línea.

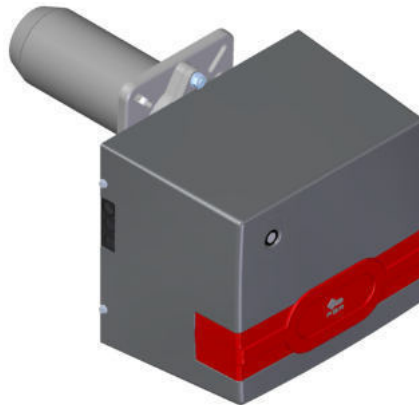


Fig. 1 G X3.22-LX

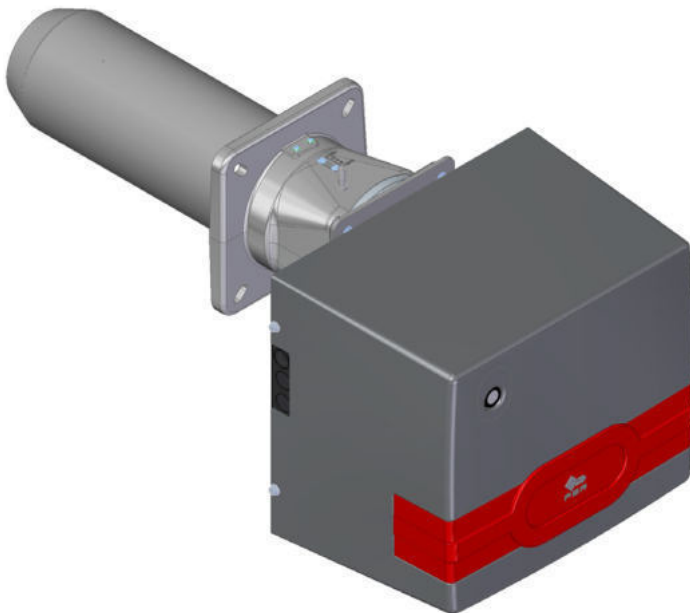


Fig. 2 G X4.22-LX

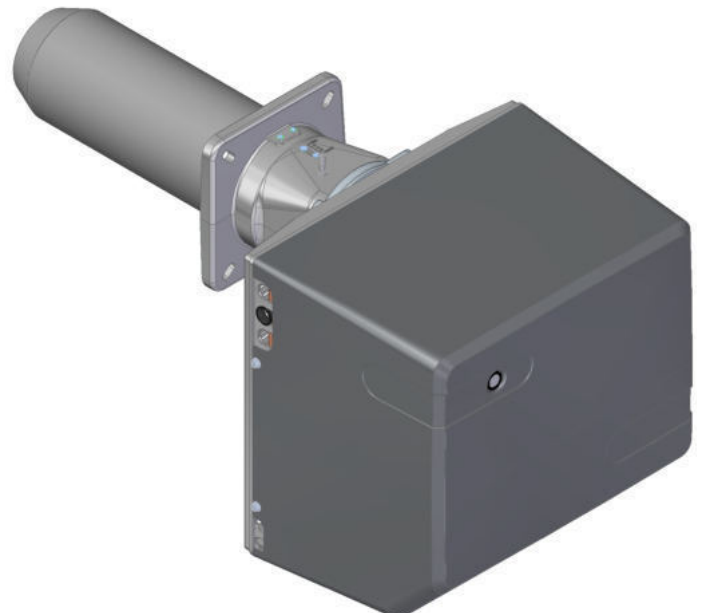


Fig. 3 G X5.22-LX

DATOS TÉCNICOS G X3.22-LX - G X4.22-LX - G X5.22-LX

MODELO		G X3.22-LX	G X4.22-LX	G X5.22-LX
Caudal mín. 1ºllama / mín. 2ºllama - máx. 2ºllama *	[kg/h]	4.7/6.5-15	7.6/10-20	10.7/14-33
Potencia térmica mín. 1ºllama / mín. 2ºllama - máx. 2ºllama *	[Mcal/h]	48/66-153	77.5/102-204	109/143-337
Potencia térmica mín. 1ºllama / mín. 2ºllama - máx. 2ºllama *	[kW]	56/77-178	90/118-236	127/166-391.4
Combustible: GASOLEO 1.5°E a 20°C = 6.2 cSt = 35 sec Redwood N°1				
NOx	[mg/kWh]	< 120:clase 3 (EN 267)		
Funcionamiento a service intermitente (mín. 1 parada cada 24 horas) dos etapas a salto de presión				
Condiciones entorno permitido en ejercicio / almacenaje:	-15... +40°C / -20... +70°C, humedad rel. máx. 80%			
Máx. temperatura aire comburente	[°C]	60		
Potencia eléctrica nominal	[W]	220	250	600
Motor ventilador	[W]	150	200	450
Absorción nominal	[A]	1	1.1	2.7
Alimentación eléctrica:	1N~230V - 50Hz			
Grado de protección eléctrica:	IP 40			
Rumorosidad mín. - máx. **	[dBA]	66-66	67-68	71-72
Peso quemador ***	[kg]	14	14	25

* Condiciones de referencia: Temperatura entorno 20°C - Presión barométricos 1013 mbar - Altitud 0 m s.n.m.

** Presión sonora medida en laboratorio combustión, con quemador en función sobre caldera de prueba a 1m de distancia. (UNI EN ISO 3746).

*** Por quemador con tapa de acero (F) añadir Kg 5 al peso.

CAMPO DE TRABAJO G X3.22-LX - G X4.22-LX - G X5.22-LX



Fig. 4 X = Potencia térmica Y = Presión en la cámara de combustión

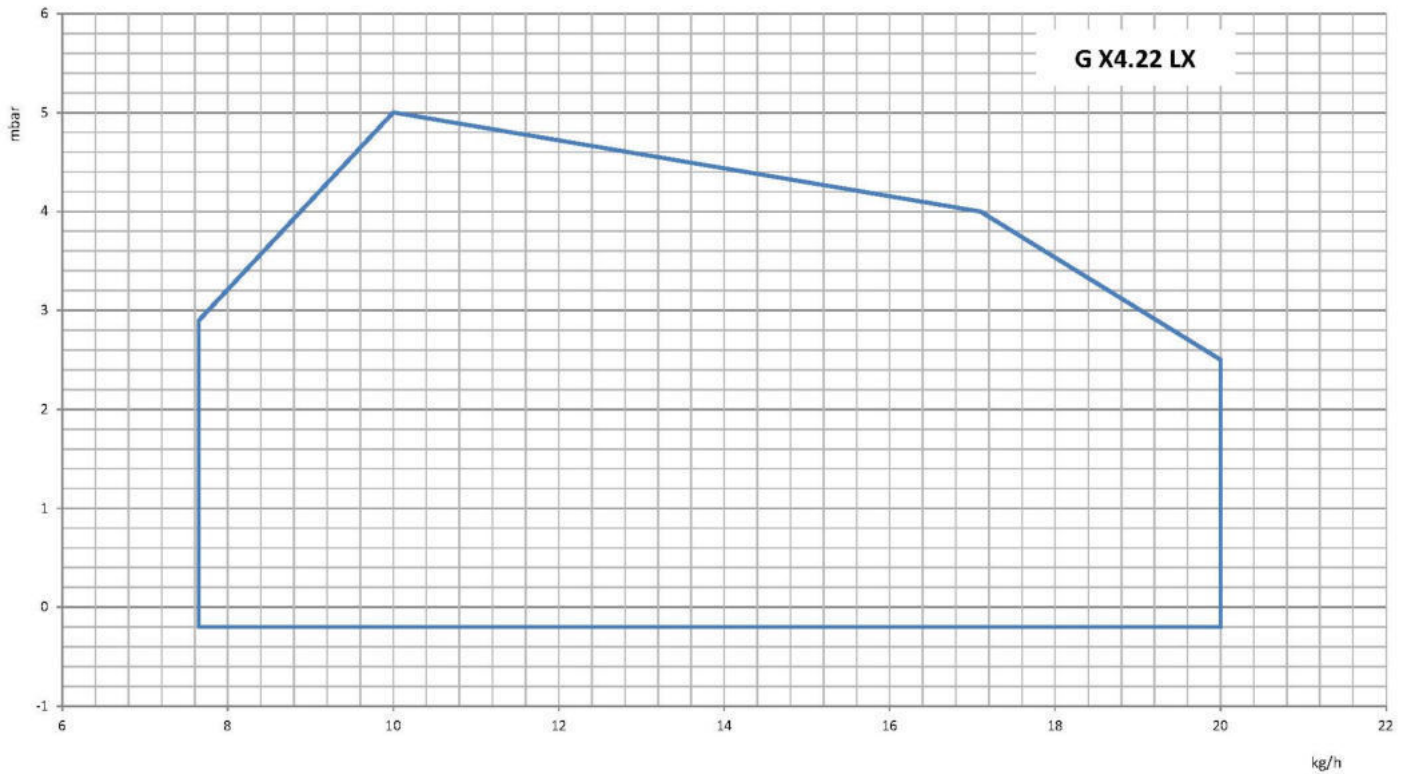


Fig. 5 X = Potencia térmica Y = Presión en la cámara de combustión

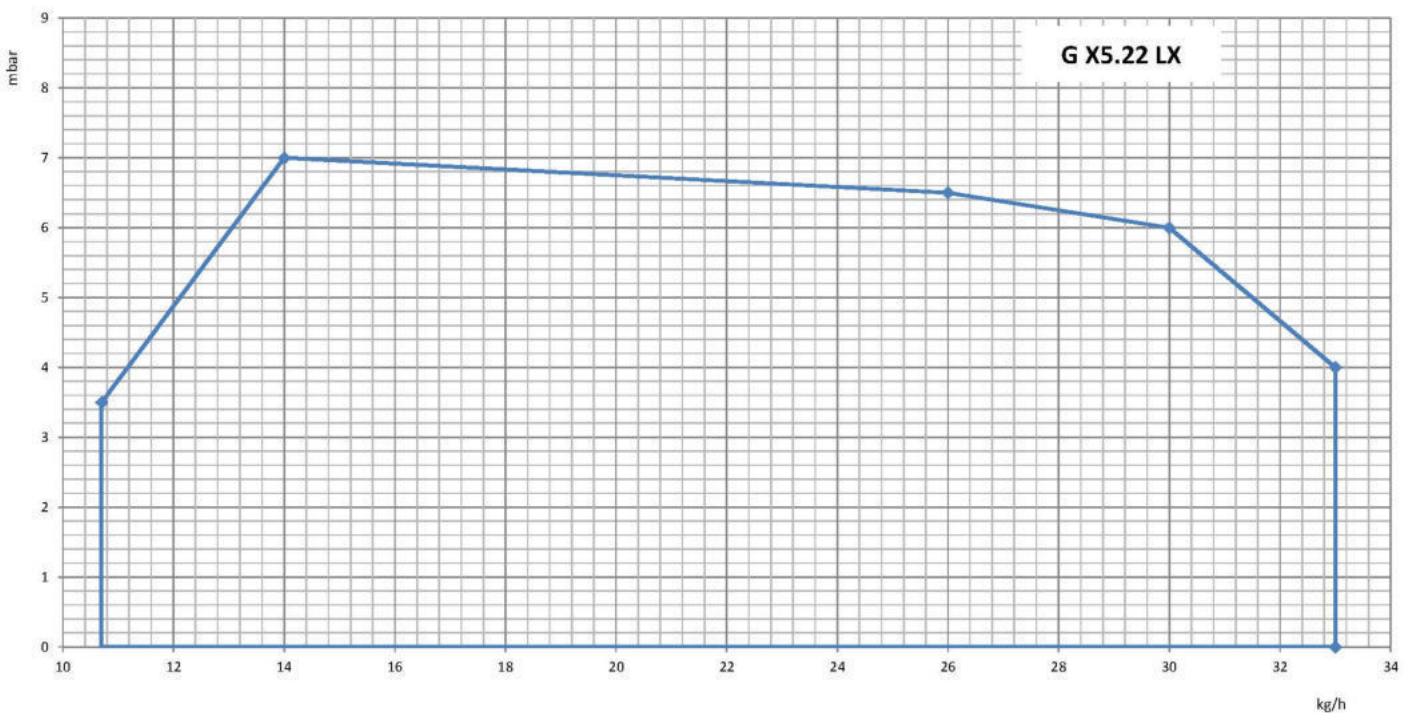


Fig. 6 X = Caudal Y = Presión en la cámara de combustión

Las curvas de funcionamiento se obtienen en calderas de prueba en conformidad con las reglas EN267 y se refieren a la combinación quemador-caldera. Para el correcto funcionamiento del quemador, el tamaño de la cámara de combustión debe cumplir con las regulaciones locales. En caso de inconformidad consulte con el fabricante.

MEDIDAS [MM]

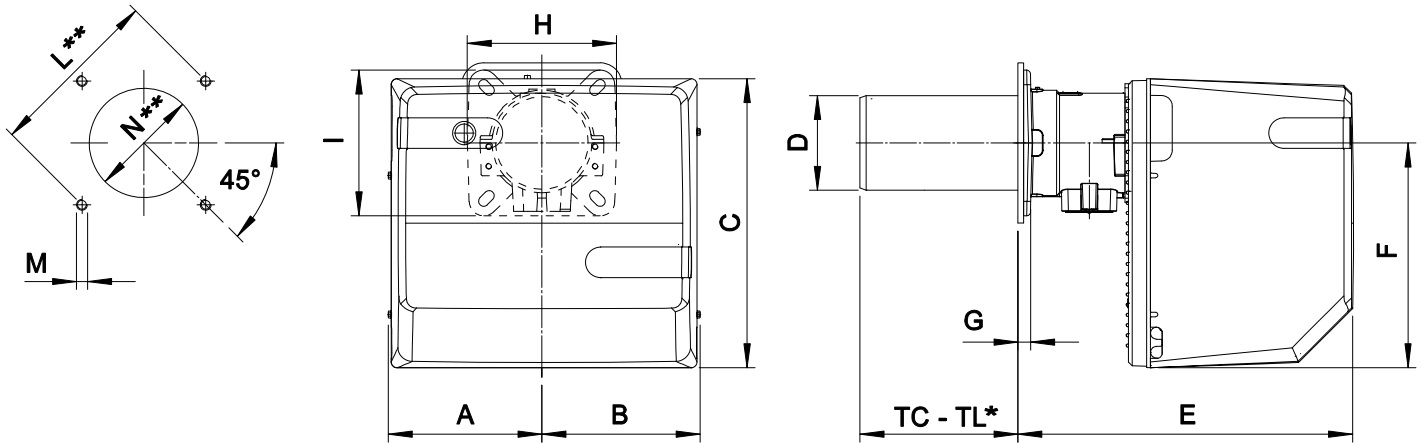


Fig. 7 Medidas

MODELO	A	B	C	D	E	F	G	H	I	L min	L **	L max	M	N min	N **	N max
G X3.22-LX	182	192	318	110	306	248	17	200	200	160	170	226	M10	120	130	140
G X4.22-LX	210	218	400	133	461	310	18	200	200	205	220	226	M10	140	150	180
G X5.22-LX	210	218	400	133	461	310	18	200	200	205	220	226	M10	140	150	180

* Consulte el capítulo "longitud del canon".

** Diámetro del agujero aconsejado sobre el generador.

LONGITUD DEL CANON

La longitud de la tobera (tubo de llama) debe seleccionarse según las indicaciones proporcionadas por el fabricante de la caldera y, en cualquier caso, debe ser mayor que el espesor de la puerta de la caldera incluyendo el posible aislamiento.

Para calderas con cámaras de combustión de llama invertida, se deberá aislar el espacio de entrada de la puerta de la caldera y la tobera del quemador con cordón de material refractario. Esta protección no debe impedir la extracción de la tobera.

MODELO		TC	TL ***
G X3.22-LX	mm	130	250
G X4.22-LX	mm	215	335
G X5.22-LX	mm	215	335

*** Para la realización de otras longitudes de cabezales de quemador, por favor póngase en contacto con nuestro departamento técnico-comercial.

ESPECIFICACIONES

ESPECIFICACIONES TÉCNICAS

Quemadores de gasóleo dos etapas a salto de presión de baja emisión de NO_x (NO_x < 120 mg/kWh).

ESPECIFICACIONES DETALLADAS

Quemadores de gasóleo dos etapas a salto de presión de baja emisión de NO_x (NO_x < 120 mg/kWh), compuesto da:

- Carcasa de aluminio;
- Cabeza de combustión con regulación micrométrica de alto rendimiento, elevada estabilización de la llama y baja emisión;
- Tapa de protección con placa fonoabsorbente;
- Brida y guarnición aislante para la fijación a la caldera;
- Alimentación eléctrica monofásica;
- Sensor UV para la captación de la llama;
- Grado de protección eléctrica: IP 40;
- Sistema hidráulico de regulación aire comburente sobre los dos regímenes de llama.

COMPATIBLE A:

- Normas CE;
- Directiva E.M.C. 2014/30/UE;
- Directiva L.V. 2014/35/UE;
- Directiva máquinas 2006/42/UE;
- Directiva PED 2014/68/UE (ART.4, PAR.3);
- Normas de referencia: EN267 (combustible líquido) – EN 746-2 (equipos de proceso termico industrial).

MATERIAL INCLUIDO EN SUMINISTRO

- Conector clavija/base a 4 y 7 polos para alimentación;
- Tubos flexibles para enlace;
- Filtro de línea;
- Guarnición Isomart;
- Boquilla;
- Brida con escudo aislante;
- Placa de identificación;
- Garantía;
- Manual de instalación, uso y mantenimiento.