

KN650/M

Quemadores duales de gas/oil pesado de 2 llamas progresivos (hi-low flame) o modulantes (PID fully modulating) con la adición de accesorios opcionales kit y sonda.

Ventilador de alta presurización, cabeza de combustión de alto rendimiento con regulación y elevada estabilidad de llama, skid bomba, tanque de precalentamiento y captador. Dimensiones compactas y disposición racionalizadas de componentes con accesibilidad facilitada para las operaciones de calibración y manutención.

Disponibles en las versiones METANO (gas natural) o G.L.P. (que se especificarán en el pedido) sobre demandas versiones específicas para gas del ciudad o biogas.

Rampa gas completamente montada y probada; completa de válvula de trabajo clase A - válvula de seguridad clase A - presostato gas de mínima - sistema control de estanqueidad - filtro estabilizador. Los componentes de protección todos metálicos garantizan elevada fiabilidad y duración. El suministro incluye boquilla, selector de combustible, junta aislante para el fijado a la caldera, tubos flexibles, filtro de línea.

También disponible en una versión con camme electrónica y VSD.



Fig. 1 KN 650/M



Fig. 2 Grupo skid

DATOS TECNICOS

MODEL		KN 650/M
Potencia térmica 1ºllama/min 2ºllama-max 2ºllama *	[Mcal/h]	1000/3000-6500
Potencia térmica 1ºllama/min 2ºllama-max 2ºllama *	[kW]	1163/3489-7560
Caudal G20 (METANO) min 1ºllama/min 2ºllama-max 2ºllama *	[Nm³/h]	116.3/348.9-756
Caudal G31 (G.P.L.) min 1ºllama/min 2ºllama-max 2ºllama *	[Nm³/h]	45/136-294
Combustible		Gas natural (segunda familia) - G.L.P. (tercera familia)
Categoría de combustible		I2R,I2H,I2L,I2E,I2E+,I2Er,I2ELL,I2E(R) - I3B/P,I3+,I3P,I3B,I3R
Funcionamiento a servicio intermitente (min. 1 parada cada 24 horas) modulantes		
Condiciones entorno permitido en ejercicio / almacenaje		-15...+40°C / -20...+70°C , humedad rel. max. 80%
Màx temperature aire comburent	[°C]	60
Presión mínima rampa gas DN65-FS65 METANO/G.P.L. **	[mbar]	390-182
Presión mínima rampa gas DN80-FS80 METANO/G.P.L. **	[mbar]	230/108
Presión mínima rampa gas DN100 F100 S100 METANO/G.P.L. **	[mbar]	120/53
Presión màxima entrada vlvulas (Pe.max)	[mbar]	500
Caudal OIL PESADO min 1ºllama/min 2ºllama-max 2ºllama *	[kg/h]	101/305-660
Combustible		Oil pesado 5°-20°E a 50°C
Potencia elctrica nominal quemador	[kW]	17
Potencia elctrica nominal grupo skid	[kW]	45
Motor ventilador	[kW]	15
Motor bomba	[kW]	2.2
Resistencias	[kW]	42
Alimentacin elctrica		3~400V-1/N~230V-50Hz
Grado de proteccin elctrica		IP40
Rumorosidad *** max	[dB(A)]	85
Peso quemador	[kg]	526
Peso Skid group	[kg]	360

* Condiciones de referencia: Temperatura entorno 20°C - Presin baromtricos 1013 mbar - Altitud 0 m s.n.m.

** Presin mnima de alimentacin del gas a la rampa para conseguir la mxima potencia del quemador considerndo la contra presin en camara de combustin a valor 0 (cero).

*** Presin sonora medida en laboratorio combustin, con quemador en funcin sobre caldera de prueba a 1 m de distancia (UNI EN ISO 3746).

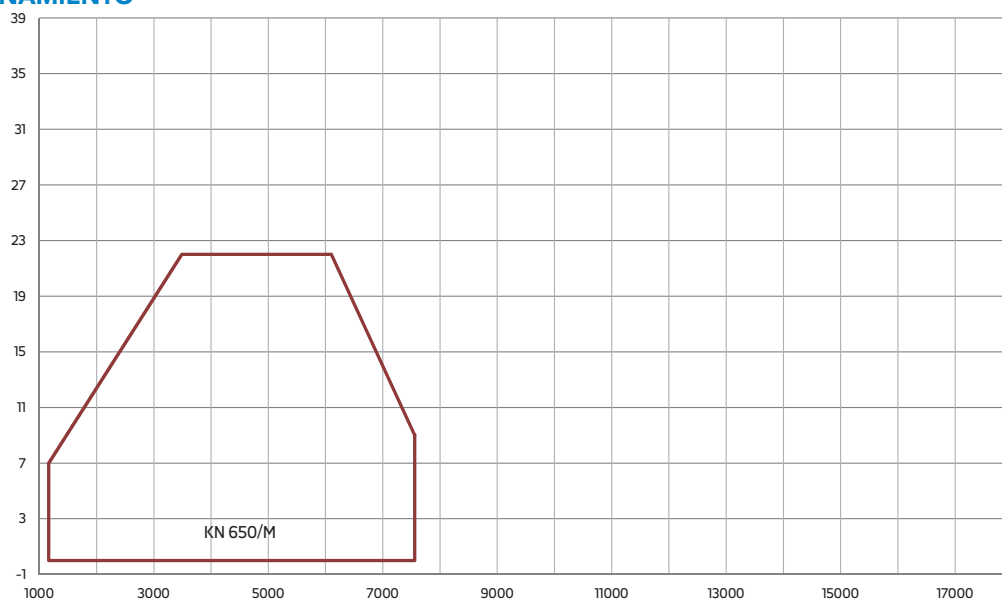
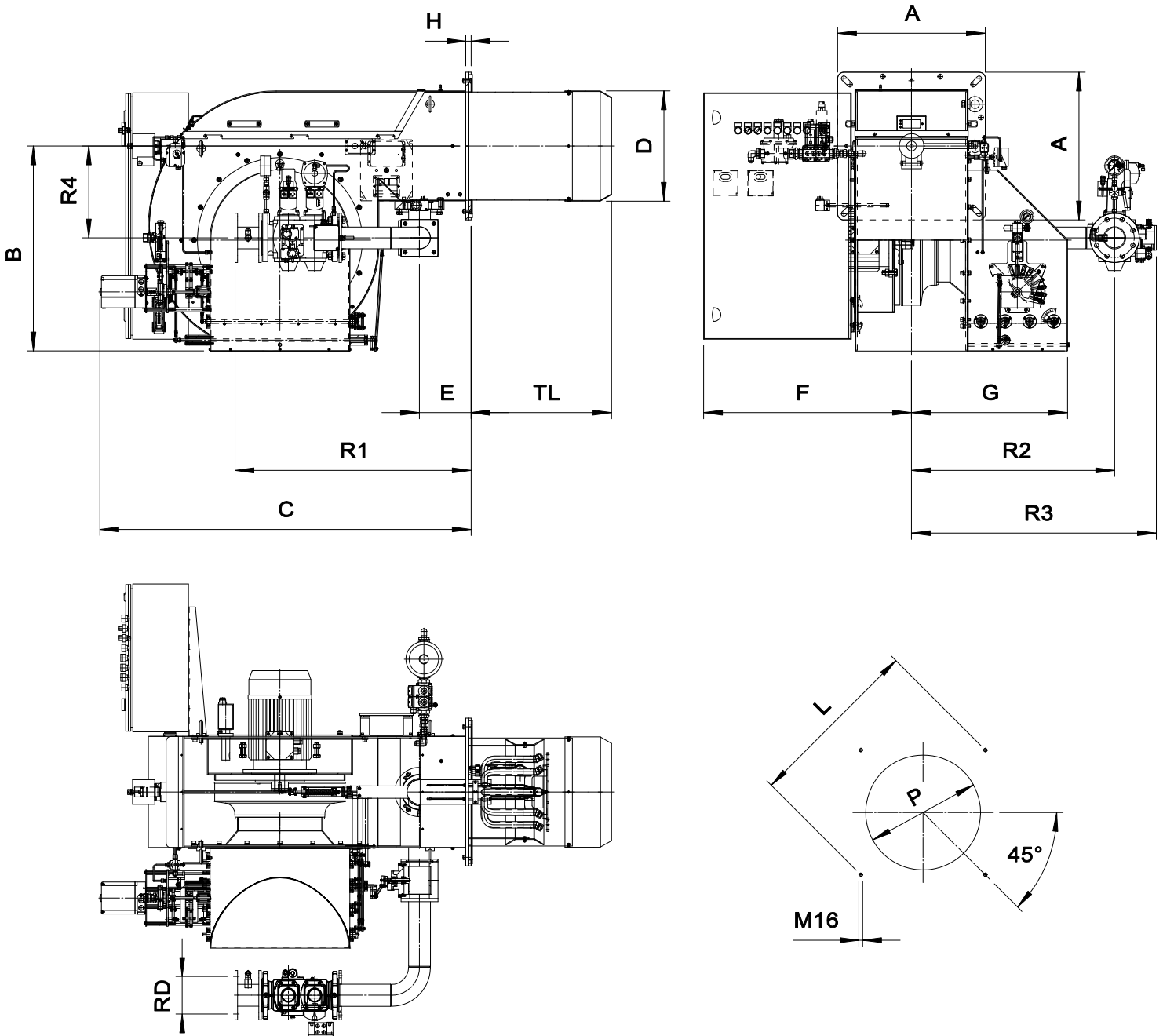
CURVA DE FUNCIONAMIENTO


Fig. 3 X = Potencia térmica Y = Presin en la cmara de combustin

Las curvas de funcionamiento se obtienen en calderas de prueba en conformidad con las reglas EN267 y se refieren a la combinacin quemador-caldera. Para el correcto funcionamiento del quemador, el tamao de la cmara de combustin debe cumplir con las regulaciones locales. En caso de inconformidad consulte con el fabricante.

MEDIDAS [mm]



*: Dimensión recomendada de acoplamiento caldera-quemador.

MODELO	A	B	C	D	E	F	G	H	TL	L		P		R1	R2	R3	R4	RD	Peso rampa gas	
										min	* max	min	max							
KN 650/M-DN65	600	832	1510	448	210	845	634	22	720	707	778	778	460	540	960	825	960	373	DN80	22kg
KN 650/M-DN80	600	832	1510	448	210	845	634	22	720	707	778	778	460	540	960	825	960	373	DN80	24kg
KN 650/M-DN100	600	832	1510	448	210	845	634	22	720	707	778	778	460	540	1000	825	670	373	DN100	27kg

MEDIDAS GRUPO DE BOMBA (mm)

