

GAS X1/2CE - GAS X2/2CE - GAS X3/2CE - GAS X4/2CE - GAS X5/2CE

Brûleurs de gaz 2 allures avec: coque en aluminium, ventilateur à haute pressurisation et tête de combustion avec régulation à haut rendement et stabilité élevée de flamme et coffre de protection avec plaque sonore.

Dimensions compactes et disposition rationalisée des composants avec de l'accessibilité facilitée pour les opérations de réglage et service.

Disponibles dans les versions MÉTHANE (gaz naturel) ou G.P.L. (à spécifier à l'ordre) sur demande versions spécifiques gaz de ville ou biogas.

Rampe gaz complètement assemblée, reliée électriquement et testée; complète de soupape de travail 2 allures avec régulation, soupape de sécurité, pressostat GAZ de minimum et filtre-stabilisateur de pression.

Versions F avec coffre de protection en acier avec spécifiques pour l'application sur fours industriels et fours pour boulangerie.

Complets de connecteur aux 7 pôles, flangia et garniture pour la fixation au générateur.



Fig. 1 GAS X4/2CE

DONNÉES TECHNIQUES ET CHAMP DE TRAVAIL GAS X1/2CE - GAS X2/2CE

MODÈLE		GAS X1/2CE	GAS X2/2CE
Puissance thermique min. - max. *	[Mcal/h]	15.5/20-50	21/35-80
Puissance thermique min. - max. *	[kW]	18/23.2-58.1	24.4/40.7-93
Débit G20 (MÉTHANE) min. - max. *	[Nm³/h]	1.8/2.3-5.8	2.5/4.1-9.4
Débit G31 (G.P.L.) min. - max. *	[Nm³/h]	0.7/0.9-2.3	0.9/1.6-3.6
Combustible: GAZ NATUREL (second famille) - G.P.L. (troisième famille)			
Catégorie combustible:	I2R,I2H,I2L,I2E,I2E+,I2Er,I2ELL,I2E(R) / I3B/P,I3+,I3P,I3B,I3R		
Fonctionnement au service intermittent (min. 1 arrêt chaque 24 heures) 2 étage			
Conditions milieu permis en exercice / stockage:	-15... +40°C / -20... +70°C, humidité rel. max. 80%		
Max. température air comburant	[°C]	60	60
Pression minimum rampe gaz D1/2"-S MÉTHANE/G.P.L. **	[mbar]	14/31	-
Pression minimum rampe gaz D3/4"-S MÉTHANE/G.P.L. **	[mbar]	-	14/28
Pression maximale entrée vannes (Pe. max)	[mbar]	60	360
Puissance électrique nominal	[W]	110	130
Moteur ventilateur	[W]	75	75
Absorption nominal	[A]	0.55	0.55
Alimentation électrique:	1N~230V - 50Hz		
Degré de protection électrique:		IP 40	IP 40
Bruit *** min. - max.	[dB(A)]	60-61	61-62
Poids brûleur ****	[kg]	11	11.5

* Conditions de référence: Température milieu 20°C - Pression barométriques 1013 mbar - Altitude 0 m s.n.m.

** Pression moindre d'alimentation du gaz à la rampe pour obtenir la maxime puissance du brûleur étant donné la contre pression en chambre de combustion à la valeur 0 (zéro).

*** Pression sonore déterminée en laboratoire combustion, avec brûleur en marche sur chaudière de preuve à 1m de distance (UNI EN ISO 3746 - Méthode de contrôle Classe 3 - On peut supposer que la tolérance à la pression acoustique mesurée est de ± 1 [dB(A)]).

**** Pour brûleur avec coffre en acier (F) ajouter 3 kg au poids.

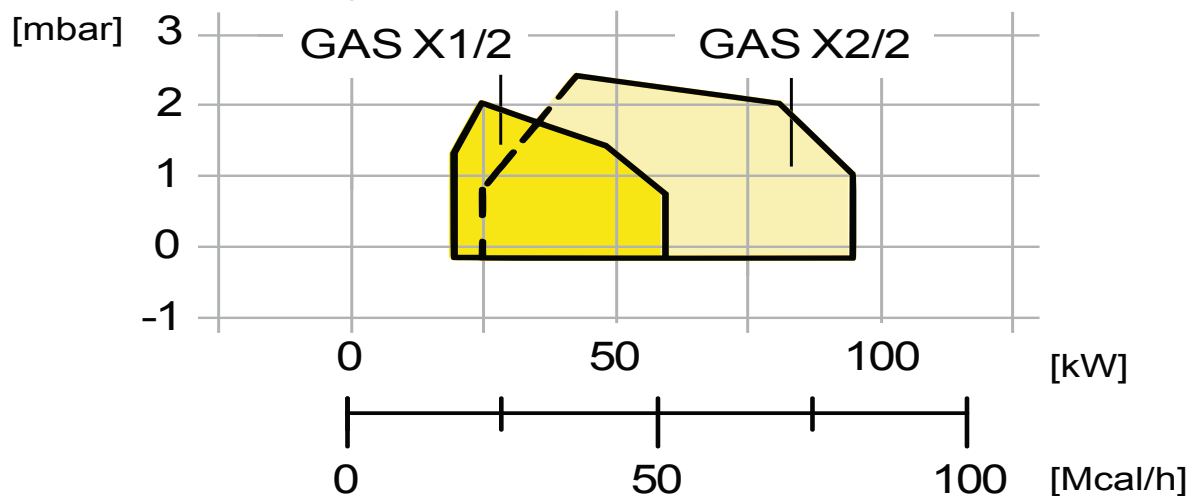


Fig. 2 X = Puissance Y = Pression en chambre de combustion

Les courbes et performances sont obtenus sur des chaudières d'essai qui sont conformes à EN267 et sont indicatives des accouplements brûleur-chaudière. Pour le bon fonctionnement du brûleur, la taille de la chambre de combustion doit être conforme aux réglementations locales. En cas de non-respect s'il vous plaît consulter le fabricant.

DONNÉES TECHNIQUES ET CHAMP DE TRAVAIL GAS X3/2CE - GAS X4/2CE

MODÈLE		GAS X3/2CE	GAS X4/2CE
Puissance thermique min. - max. *	[Mcal/h]	30/60-150	55/100-200
Puissance thermique min. - max. *	[kW]	34.9/69.8-174	64/116-232
Débit G20 (MÉTHANE) min. - max. *	[Nm³/h]	3.5/7-17.4	6.4/11.6-23.2
Débit G31 (G.P.L.) min. - max. *	[Nm³/h]	1.3/2.7-6.5	2.5/4.5-9
Combustible: GAZ NATUREL (second famille) - G.P.L. (troisième famille)			
Catégorie combustible:		I2R,I2H,I2L,I2E,I2E+,I2Er,I2ELL,I2E(R) / I3B/P,I3+,I3P,I3B,I3R	
Fonctionnement au service intermittent (min. 1 arrêt chaque 24 heures) 2 étage			
Conditions milieu permis en exercice / stockage:		-15... +40°C / -20... +70°C, humidité rel. max. 80%	
Max. température air comburant	[°C]	60	60
Pression minimum rampe gaz D1"-S MÉTHANE/G.P.L. **	[mbar]	14/31	14/21
Pression minimum rampe gaz D1"1/4-S MÉTHANE/G.P.L. **	[mbar]	11/30	11/19
Pression minimum rampe gaz MÉTHANE/G.P.L. **	[mbar]	10/28	8/17
Pression maximale entrée vannes (Pe. max)	[mbar]	360	360
Puissance électrique nominal	[W]	200	226
Moteur ventilateur	[W]	110	200
Absorption nominal	[A]	0.77	1.35
Alimentation électrique:		1/N~230V-50Hz	
Degré de protection électrique:		IP 40	IP 40
Bruit *** min. - max.	[dB(A)]	64-66	66-69
Poids brûleur ****	[kg]	16	19

* Conditions de référence: Température milieu 20°C - Pression barométriques 1013 mbar - Altitude 0 m s.n.m.

** Pression moindre d'alimentation du gaz à la rampe pour obtenir la maxime puissance du brûleur étant donné la contre pression en chambre de combustion à la valeur 0 (zéro).

*** Pression sonore déterminée en laboratoire combustion, avec brûleur en marche sur chaudière de preuve à 1m de distance (UNI EN ISO 3746 - Méthode de contrôle Classe 3 - On peut supposer que la tolérance à la pression acoustique mesurée est de ± 1 [dB(A)]).

**** Pour brûleur avec coffre en acier (F) ajouter 3 kg au poids.

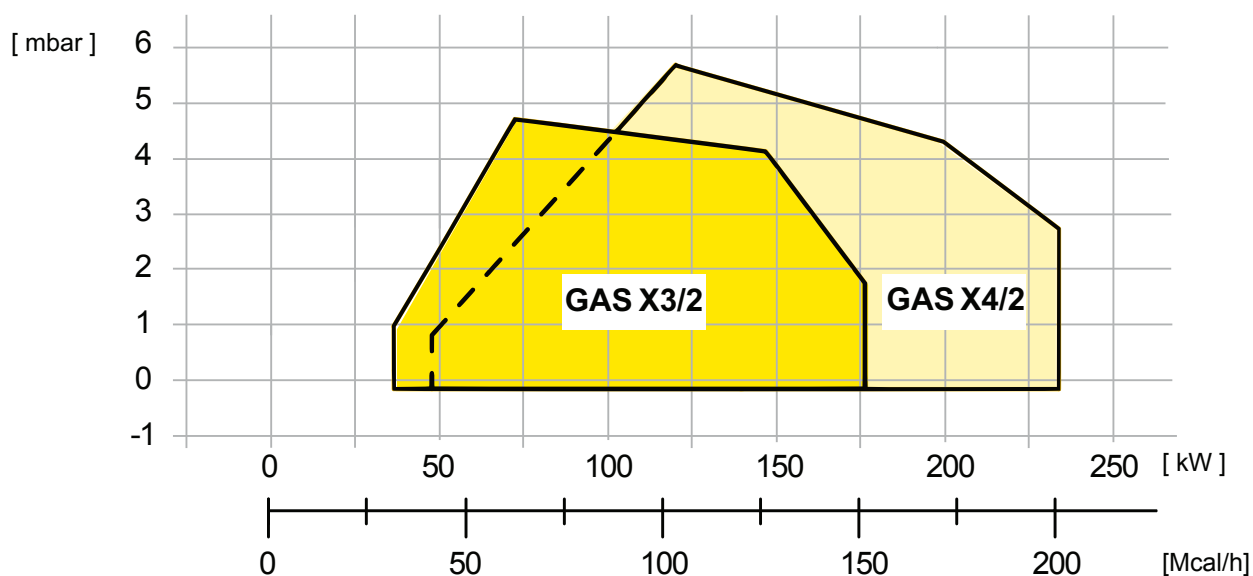


Fig. 3 X = Puissance Y = Pression en chambre de combustion

Les courbes et performances sont obtenus sur des chaudières d'essai qui sont conformes à EN267 et sont indicatives des accouplements brûleur-chaudière. Pour le bon fonctionnement du brûleur, la taille de la chambre de combustion doit être conforme aux réglementations locales. En cas de non-respect s'il vous plaît consulter le fabricant.

DONNÉES TECHNIQUES ET CHAMP DE TRAVAIL GAS X5/2CE

MODÈLE		GAS X5/2CE
Puissance thermique min. - max. *	[Mcal/h]	70/130-300
Puissance thermique min. - max. *	[kW]	81.4/151-349
Débit G20 (MÉTHANE) min. - max. *	[Nm³/h]	8.2/15.2-35
Débit G31 (G.P.L.) min. - max. *	[Nm³/h]	3.2/5.8-13.5
Combustible: GAZ NATUREL (second famille) - G.P.L. (troisième famille)		
Catégorie combustible:	I2R,I2H,I2L,I2E,I2E+,I2Er,I2ELL,I2E(R) / I3B/P,I3+,I3P,I3B,I3R	
Fonctionnement au service intermittent (min. 1 arrêt chaque 24 heures) 2 étage		
Conditions milieu permis en exercice / stockage:	-15... +40°C / -20... +70°C, humidité rel. max. 80%	
Max. température air comburant	[°C]	60
Pression minimum rampe gaz D1"-S MÉTHANE/G.P.L. **	[mbar]	27/33
Pression minimum rampe gaz D1"1/4-S MÉTHANE/G.P.L. **	[mbar]	16/25
Pression minimum rampe gaz MÉTHANE/G.P.L. **	[mbar]	15/12
Pression maximale entrée vannes (Pe. max)	[mbar]	360
Puissance électrique nominal	[W]	540
Moteur ventilateur	[W]	370
Absorption nominal	[A]	2.5
Alimentation électrique:	1/N~230V-50Hz	
Degré de protection électrique:		IP 40
Bruit *** min. - max.	[dB(A)]	67-71
Poids brûleur ****	[kg]	27

* Conditions de référence: Température milieu 20°C - Pression barométriques 1013 mbar - Altitude 0 m s.n.m.

** Pression moindre d'alimentation du gaz à la rampe pour obtenir la maxime puissance du brûleur étant donné la contre pression en chambre de combustion à la valeur 0 (zéro).

*** Pression sonore déterminée en laboratoire combustion, avec brûleur en marche sur chaudière de preuve à 1m de distance (UNI EN ISO 3746 - Méthode de contrôle Classe 3 - On peut supposer que la tolérance à la pression acoustique mesurée est de ± 1 [dB(A)]).

**** Pour brûleur avec coffre en acier (F) ajouter 5 kg au poids.

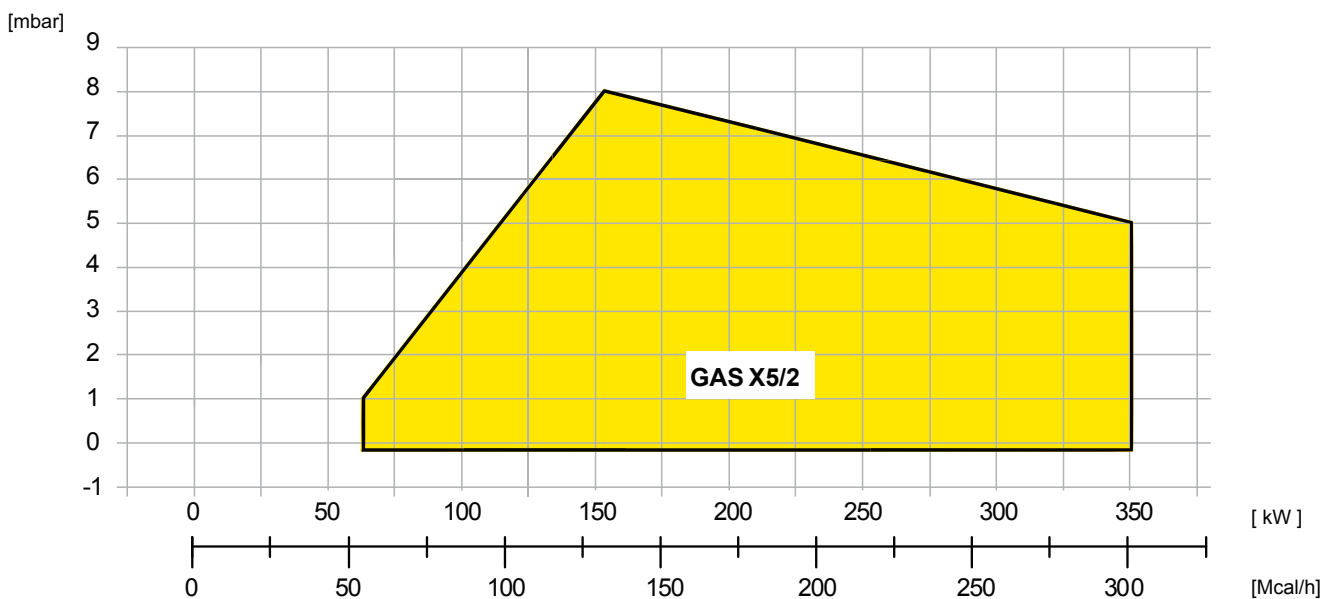


Fig. 4 X = Puissance Y = Pression en chambre de combustion

Les courbes et performances sont obtenus sur des chaudières d'essai qui sont conformes à EN267 et sont indicatives des accouplements brûleur-chaudière. Pour le bon fonctionnement du brûleur, la taille de la chambre de combustion doit être conforme aux réglementations locales. En cas de non-respect s'il vous plaît consulter le fabricant.

DIMENSIONS [MM]

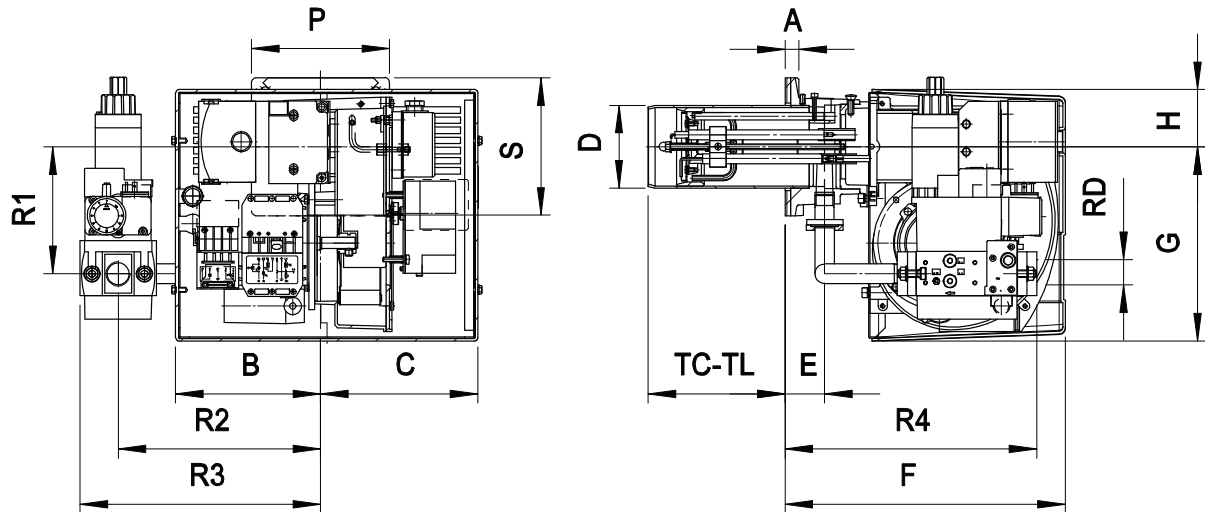


Fig. 5 Dimensions GAS X1/2CE - GAS X2/2CE - GAS X3/2CE - GAS X4/2CE

MODÈLE	A	B	C	D	E	F	G	H	P	S	R1	R2	R3	R4	RD	Poids rampe gaz
GAS X1/2CE D1/2"-S	15	162	175	90	45	305	210	65	150	150	132	200	275	258	Rp 1/2	2 kg
GAS X2/2CE D3/4"-S	15	162	175	90	45	305	210	65	150	150	138	220	262	275	Rp 3/4	4 kg
GAS X3/2CE D1"-S	16	185	195	108	52	340	248	70	200	162	152	280	337	291	Rp 1	6 kg
GAS X3/2CE D1"1/4-S	16	185	195	108	52	340	248	70	200	160	152	280	337	291	Rp 1"1/4	6 kg
GAS X3/2CE	16	185	195	108	52	340	248	70	200	160	152	280	330	439	Rp 1"1/2	9 kg
GAS X4/2CE D1"-S	20	185	195	125	78	368	248	70	200	200	158	280	337	315	Rp 1	6 kg
GAS X4/2CE D1"1/4-S	20	185	195	125	78	368	248	70	200	200	158	280	337	315	Rp 1"1/4	6 kg
GAS X4/2CE	20	185	195	125	78	368	248	70	200	200	158	280	330	463	Rp 1"1/2	9 kg

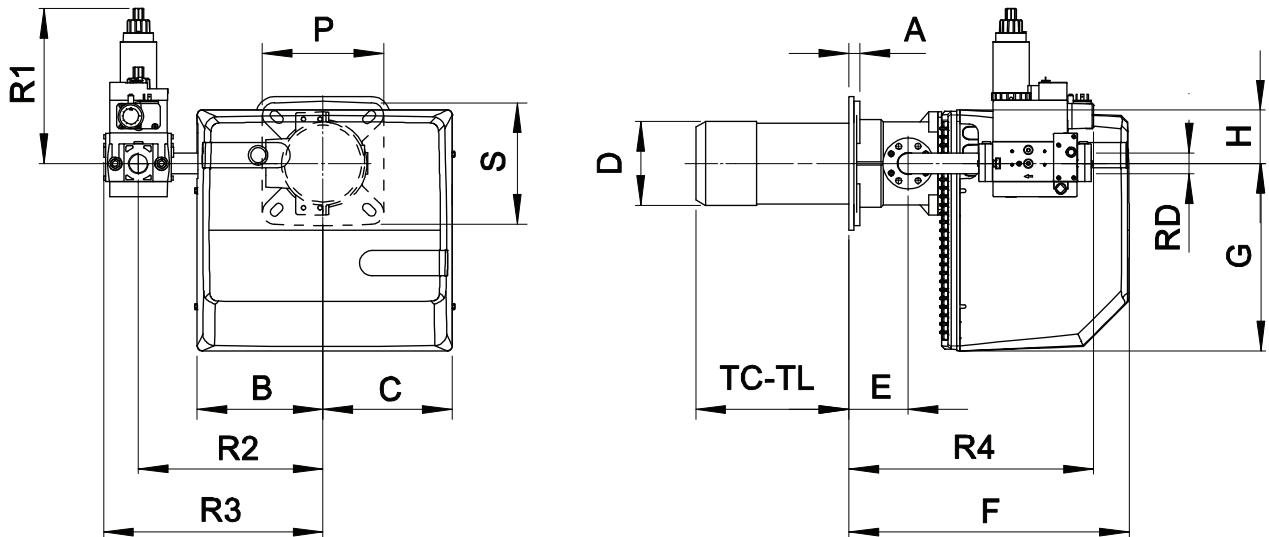
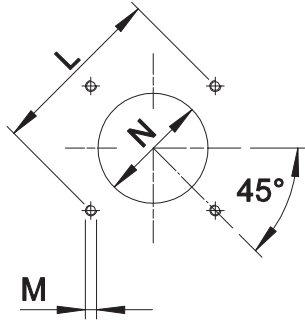


Fig. 6 Dimensions GAS X5/2CE

MODÈLE	A	B	C	D	E	F	G	H	P	S	R1	R2	R3	R4	RD	Poids rampe gaz
GAS X5/2CE D1"-S	18	207	213	138	98	462	310	90	200	205	255	305	362	363	Rp 1	6 kg
GAS X5/2CE D1"1/4-S	18	207	213	138	98	462	310	90	200	205	255	305	362	363	Rp 1 1/4	6 kg
GAS X5/2CE	18	207	213	138	98	462	310	90	200	205	265	305	353	511	Rp 1 1/2	9 kg

TC-TL: voir le chapitre "la longueur de la buse"

PLAQUE PORTE-BRÛLEUR


* Dimension conseillée d'assemblage entre brûleur et générateur.

Fig. 7 Plaquette porte-brûleur

MODÈLE		L min	L *	L max	M	N min	N *	N max
GAS X1/2CE	mm	130	150	170	M8	100	110	130
GAS X2/2CE	mm	130	150	170	M8	100	110	130
GAS X3/2CE	mm	150	170	170	M8	120	130	140
GAS X4/2CE	mm	170	205	226	M10	130	140	160
GAS X5/2CE	mm	205	-	226	M10	150	150	180

LONGUEUR DE LA BUSE

La longueur de la buse doit être conforme aux indications du fabricant de la chaudière et, dans tous les cas, supérieure à l'épaisseur de la porte de la chaudière réfractaire compris.

Pour les chaudières à chambre à inversion de flamme ou avec circulation de fumées à l'avant, il est impératif d'isoler l'espace entre la buse et le réfractaire de la chaudière avec une protection réfractaire. Cette protection ne doit pas gêner l'extraction de la buse.

MODÈLE		TC	TL **
GAS X1/2CE	mm	90	150
GAS X2/2CE	mm	90	150
GAS X3/2CE	mm	130	250
GAS X4/2CE	mm	160	280
GAS X5/2CE	mm	250	335

** Pour le choix de la longueur de la buse, veuillez contacter nos bureaux techniques et commerciaux.

CARACTÉRISTIQUES DÉTAILLÉES

DESCRIPTION SYNTHÉTIQUE

Brûleurs de gaz 2 allures.

DESCRIPTION DÉTAILLÉ

Brûleurs de gaz 2 allures composé de:

- Coque en aluminium;
- Ventilateur à haute pressurisation;
- Tête de combustion avec régulation à haut rendement et stabilité élevée de la flamme plein de buse à acier inox et flamme disque à acier;
- Coffre de protection avec plaque sonore;
- Bride et garniture isolant pour fixage à générateur;
- Alimentation électrique monohasé;
- Pressostat de sûreté air pour bloquer le brûleur si manqué ou anomal fonctionnement de ventilateur;
- Complet de rampe gaz avec: vanne monobloc classe A (1°etage + 2°etage ouverture lente + sécurité) pressostat GAZ et filtre-stabilisateur;
- Dispositif de contrôle d'étanchéité vannes facultative;
- Sonde d'ionisation de relèvement de la flamme;
- Degré de protection: IP 40;
- Servomoteur pour le fonctionnement du volet d'air et pour le consentement du activation de soupape de 2° etage;
- Volet mobile avec fermeture totale en pause afin de minimiser les pertes d'énergie liées au refroidissement de la chaudière.

CONFORME A:

- Règles CE;
- Directive E.M.C. 2014/30/UE;
- Directive L.V. 2014/35/UE;
- Directive M.D. 2006/42/CE - 2006/42/EG - 2006/42/EC;
- Règlements GAS 2016/426/UE;
- Règles de référence: EN676 (gas) – EN 746-2 (Système de utilisations industrielles).

MATÉRIEL INCLUS DANS LA FOURNITURE

- Garniture Isomart;
- Bride avec écran;
- Plaque appliqué au corps brûleur;
- Certificat de garantie;
- Manuel installation, utilisation et maintenance.

ACCESSOIRES

- Couverture insonorisée;
- Joints antivibrant;
- Gaz robinets manuel.