

## GAS X1CE F - GAS X2CE F - GAS X3CE F - GAS X4CE F - GAS X5CE F

Bruciatori di gas monostadio con: scocca in alluminio pressofuso, ventilatore ad alta prevalenza, testa di combustione con regolazione ad alto rendimento ed elevata stabilità di fiamma e cofano di protezione in acciaio e specifiche per l'applicazione su forni industriali e forni per panificazione.

Dimensioni compatte e disposizione razionalizzata dei componenti con accessibilità facilitata per le operazioni di taratura e manutenzione.

Disponibili nelle versioni METANO (gas naturale) o G.P.L. (da specificare al momento dell'ordine) su richiesta versioni specifiche gas città o biogas.

Rampa gas fornita completamente assemblata, cablata e testata; completa di valvola di lavoro con regolazione, valvola di sicurezza, pressostato di minima pressione gas e filtro-stabilizzatore di pressione.

Completati di connettore spina / presa 7 poli, flangia e guarnizione isolante per il fissaggio al forno.



Fig. 1 GAS X2CE F

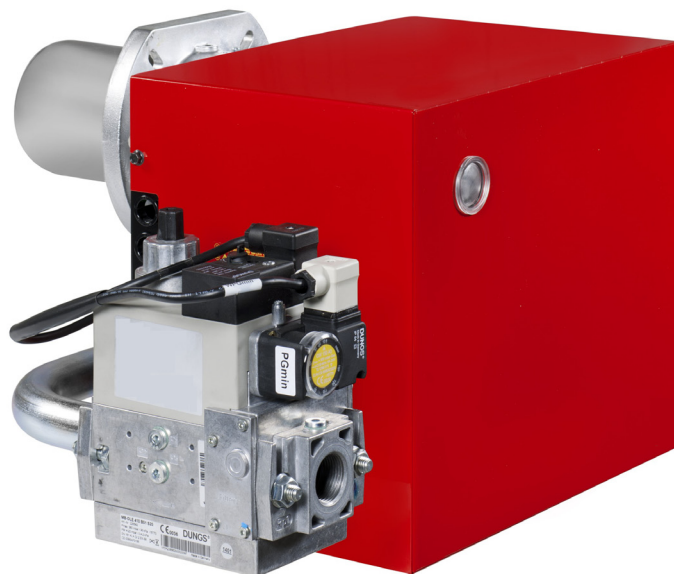


Fig. 2 GAS X3CE F

## DATI TECNICI E CAMPO DI LAVORO

MODELLO		GAS X1CE F	GAS X2CE F	GAS X3CE F	GAS X4CE F	GAS X5CE F
Potenza termica min. - max. *	[Mcal/h]	20-50	35-80	60-150	100-200	130-300
Potenza termica min. - max. *	[kW]	23.2-58.1	40.7-93	69.8-174	116-232	151-349
Portata G20 (METANO) min. - max. *	[Nm <sup>3</sup> /h]	2.3-5.8	4.1-9.4	7-17.5	11.7-23.4	15.2-35.1
Portata G31 (G.P.L.) min. - max. *	[Nm <sup>3</sup> /h]	0.9-2.2	1.6-3.6	2.7-6.8	4.5-9	5.8-13.5
Combustibile: GAS NATURALE (seconda famiglia) - G.P.L. (terza famiglia)						
Categoria combustibile:		I2R,I2H,I2L,I2E,I2E+,I2Er,I2ELL,I2E(R) / I3B/P,I3+,I3P,I3B,I3R				
Funzionamento a servizio intermittente (min. 1 arresto ogni 24 ore) monostadio						
Condizioni ambiente consentite in esercizio / stoccaggio:		-15...+40°C / -20...+70°C, umidità rel. max. 80%				
Max. temperatura aria comburente	[°C]	60	60	60	60	60
Pressione min. rampa gas D1/2"-S METANO/G.P.L. **	[mbar]	14/31	-	-	-	-
Pressione min. rampa gas D3/4"-S METANO/G.P.L. **	[mbar]	-	18/24	-	-	-
Pressione min. rampa gas D1"-S METANO/G.P.L. **	[mbar]	-	-	14/31	14/21	27/33
Pressione min. rampa gas D1"1/4-S METANO/G.P.L. **	[mbar]	-	-	-	-	16/25
Pressione max. ingresso valvole (Pe. max)	[mbar]	60	360	360	360	360
Potenza elettrica nominale	[W]	110	130	200	226	540
Motore ventilatore	[W]	75	75	110	200	370
Assorbimento nominale	[A]	0.6	0.6	0.9	1.1	2.4
Alimentazione elettrica:		1/N~230V-50Hz				
Grado di protezione elettrica:		IP 40	IP 40	IP 40	IP 40	IP 40
Rumorosità *** min. - max.	[dB(A)]	59-60	60-61	64-66	64-66	67-71
Peso bruciatore	[kg]	16	16	17	19	29

\* Condizioni di riferimento: Temperatura ambiente 20°C - Pressione barometrica 1013 mbar - Altitudine 0 m s.l.m.

\*\* Pressione minima di alimentazione del gas alla rampa per ottenere la massima potenza del bruciatore considerando la contropressione in camera di combustione a valore 0 (zero).

\*\*\* Pressione sonora misurata in laboratorio combustione, con bruciatore funzionante su caldaia di prova a 1m di distanza (UNI EN ISO 3746).

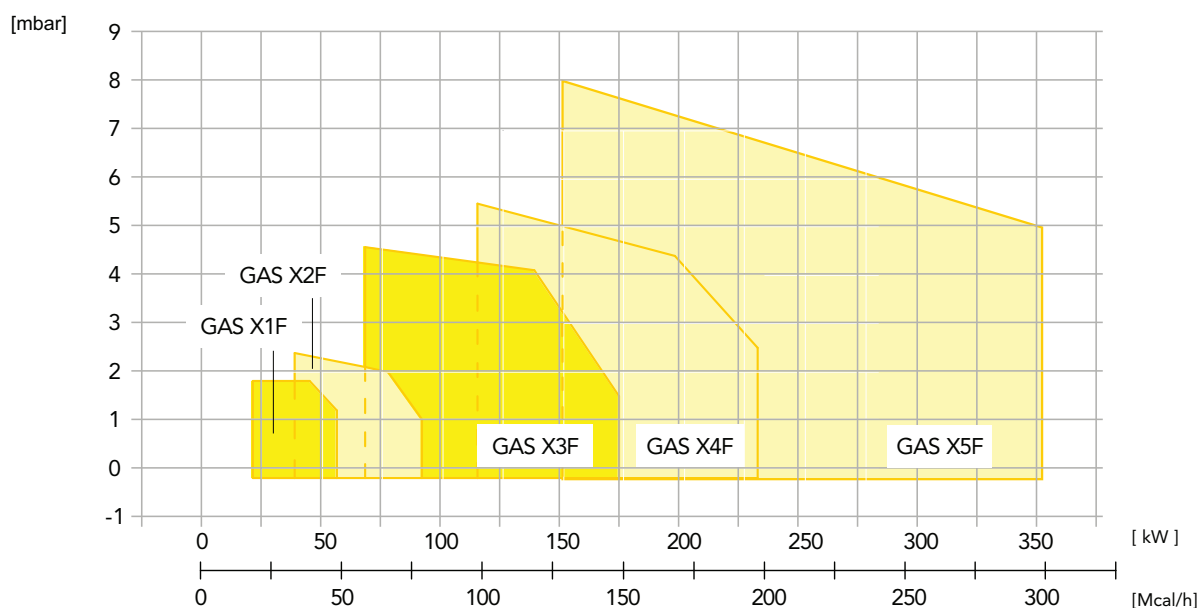


Fig. 3 X = Potenza termica Y = Pressione in camera di combustione

I campi di lavoro sono ottenuti su caldaie di prova conformi alla norma EN267 e sono indicativi per gli accoppiamenti bruciatore-caldaia. Per il corretto funzionamento del bruciatore, le dimensioni della camera di combustione devono essere conformi alla normativa vigente. In caso di non conformità consultare i costruttori.



FBR

DIMENSIONI [MM]

BRUCIATORI DI GAS MONOSTADIO PER FORNI DA PANE

SK\_071054\_B\_it\_VerF

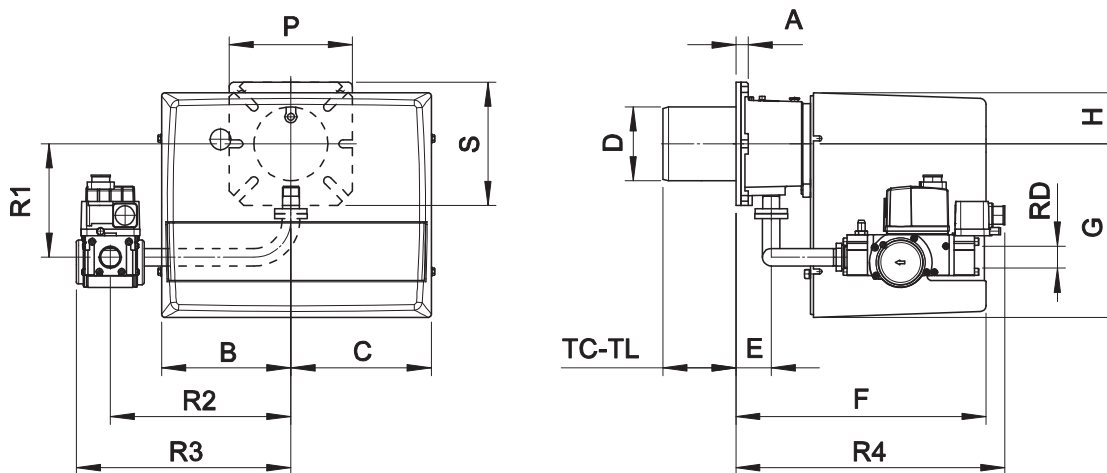


Fig. 4 Dimensioni ingombro GAS X1CE F - GAS X2CE F - GAS X3CE F - GAS X4CE F

MODELLO	A	B	C	D	E	F	G	H	P	S	TC	TL *	R1	R2	R3	R4	RD	Peso rampa gas
GAS X1CE F D1/2"-S	15	162	175	90	43	305	210	65	150	150	90	150	132	200	254	240	Rp 1/2	2 kg
GAS X2CE F D3/4"-S	15	162	175	90	43	305	210	65	150	150	90	150	138	220	262	328	Rp 3/4	3 kg
GAS X3CE F D1"-S	16	185	195	108	54	340	248	70	200	160	130	250	168	280	337	361	Rp 1	8 kg
GAS X4CE F D1"-S	20	185	195	125	78	368	248	70	200	200	160	280	173	280	337	385	Rp 1	8 kg

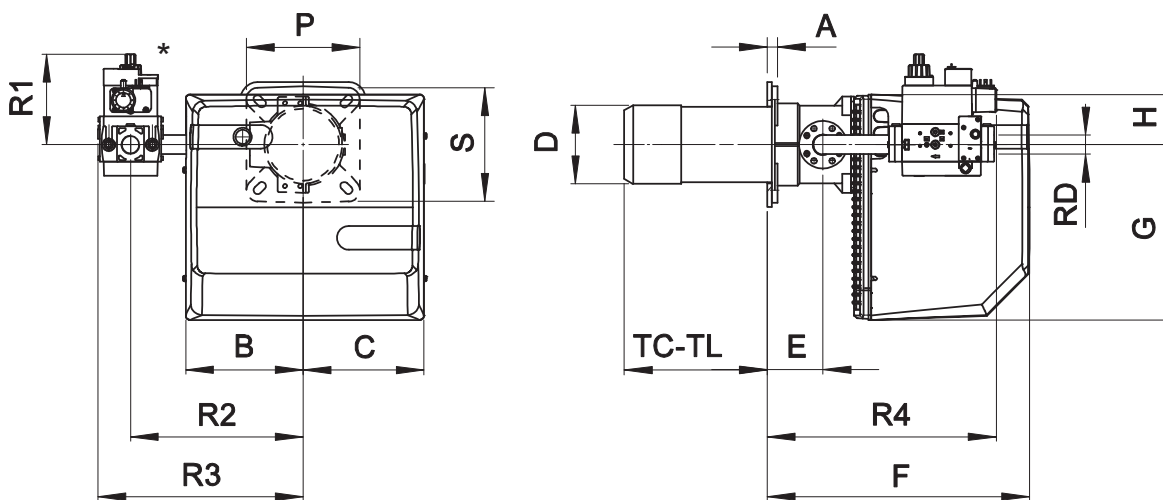
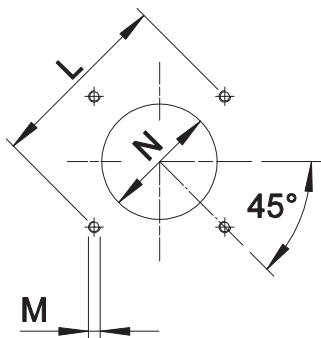


Fig. 5 Dimensioni ingombro GAS X5CE F

MODELLO	A	B	C	D	E	F	G	H	P	S	TC	TL *	R1	R2	R3	R4	RD	Peso rampa gas
GAS X5CE F D1"-S	18	207	213	138	98	462	310	90	200	200	250	335	160	305	362	403	Rp 1	8 kg
GAS X5CE F CT-D1"-S	18	207	213	138	98	462	310	90	200	200	250	335	160	305	480	403	Rp 1	9 kg
GAS X5CE F D1"1/4-S	18	207	213	138	98	462	310	90	200	200	250	335	160	305	362	450	Rp 1 1/4	8 kg
GAS X5CE F CT-D1"1/4-S	18	207	213	138	98	462	310	90	200	200	250	335	160	305	480	450	Rp 1 1/4	9 kg

\* Per la realizzazione di lunghezze bocchaglio diverse, si prega di contattare i nostri Uffici Tecnico-Commerciali.

FLANGIA FISSAGGIO BRUCIATORE



\*\* Diametro del foro consigliato sul generatore.

Fig. 6 Flangia fissaggio bruciatore

MODELLO		L min	L **	L max	M	N min	N **	N max
GAS X1CE F	mm	130	150	170	M8	100	110	130
GAS X2CE F	mm	130	150	170	M8	100	110	130
GAS X3CE F	mm	150	170	170	M8	120	130	140
GAS X4CE F	mm	170	205	226	M10	130	140	160
GAS X5CE F	mm	205	226	226	M10	150	150	180

**DESCRIZIONE PER CAPITOLATO****CAPITOLATO SINTETICO**

Bruciatori di gas monostadio per forni da pane.

**CAPITOLATO DETTAGLIATO**

Bruciatore di gas monostadio per forni da pane composto da:

- Scocca in alluminio pressofuso;
- Ventilatore ad alta prevalenza;
- Testa di combustione con regolazione ad alto rendimento ed elevata stabilità di fiamma completa di boccaglio in acciaio inox e disco fiamma in acciaio;
- Cofano di protezione in acciaio;
- Specifiche per l'applicazione su forni industriali e forni per panificazione;
- Flangia e guarnizione isolante per il fissaggio al forno;
- Alimentazione elettrica monofase;
- Pressostato di sicurezza lato aria per mandare in blocco il bruciatore in caso di mancato o anomalo funzionamento del ventilatore;
- Completo di rampa gas con valvola di sicurezza e valvola di regolazione;
- Sonda di ionizzazione per il controllo della presenza di fiamma;
- Grado di protezione elettrica IP 40.

**CONFORME A:**

- Norme CE;
- Direttiva E.M.C. 2014/30/UE;
- Direttiva L.V. 2014/35/UE;
- Direttiva MAC 2006/42/CE - 2006/42/EG - 2006/42/EC;
- Regolamento GAS 2016/426/UE;
- Norme di riferimento: EN676 (gas) – EN 746-2 (apparecchiatura di processo termico industriale).

**MATERIALE INCLUSO NELLA FORNITURA**

- Guarnizione Isomart;
- Flangia con schermo;
- Targa dati applicata al corpo bruciatore;
- Certificato di garanzia;
- Manuale di installazione, d'uso e manutenzione.

**ACCESSORI**

- Giunti antivibranti;
- Rubinetti gas manuali.