

FGP 190/M - FGP 250/M

Quemadores de gasoleo 2 LLAMAS progresivas (hi-low flame) o MODULANTES (PID fully modulading) con la incorporación del sistema opcional kit modulación y sonda.

Están compuestos por: ventilador de alta presurización y cabeza de combustión con regulación a alto rendimiento y elevada estabilidad de llama.

Dimensiones compactas y disposición racionalizadas de componentes con accesibilidad facilitada para las operaciones de calibración y mantenimiento.

Completos boquilla industrial, tubos flexibles, filtro de línea.

Completos platina y junta aislante para el fijado a el generador.

Disponible la versión con camme mecanica o electrónica.

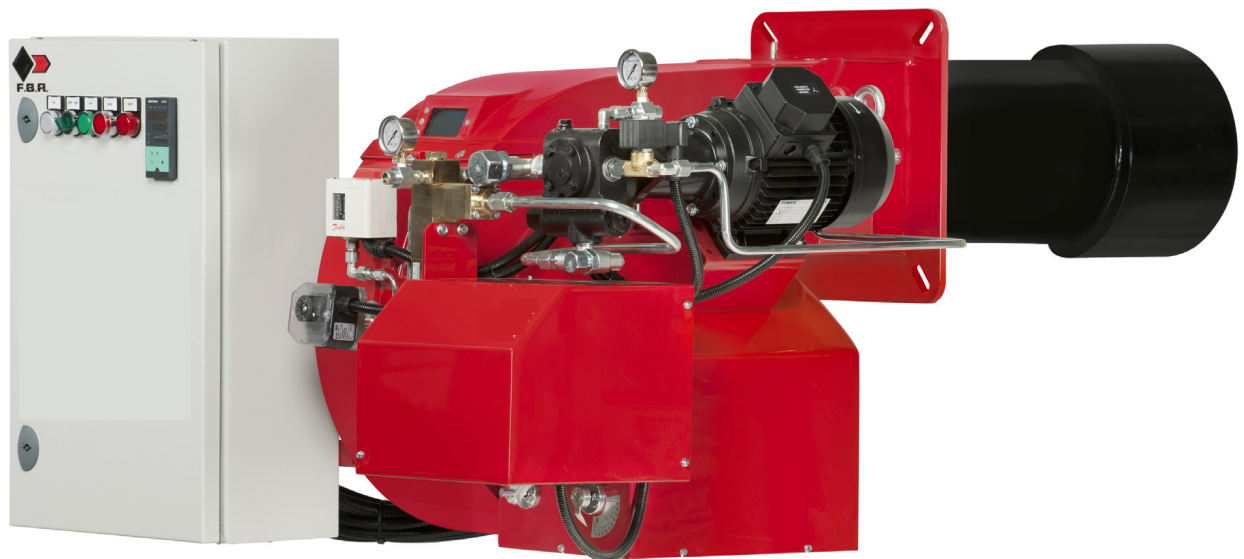


Fig. 1 FGP 250/M

DATOS TÉCNICOS FGP 190/M - FGP 250/M

MODELO		FGP 190/M	FGP 250/M
Caudal mín. - máx. *	[kg/h]	60-206	80-250
Potencia térmica mín. - máx. *	[Mcal/h]	600-2060	800-2500
Potencia térmica mín. - máx. *	[kW]	700-2390	930-2900
Combustible: GASOLEO 1.5°E a 20°C = 6.2 cSt = 35 sec Redwood N°1			
Funcionamiento a service intermitente (mín. 1 parada cada 24 horas) 2 llamas progresivos o modulantes			
Condiciones entorno permitido en ejercicio / almacenaje:	-15... +40°C / -20... +70°C, humedad rel. máx. 80%		
Máx. temperatura aire comburente	[°C]	60	60
Potencia eléctrica nominal	[kW]	6	9
Motor ventilador	[kW]	5.5	7.5
Motor bomba	[kW]	1.1	1.1
Absorción nominal potencias	[A]	11.5	15.5
Absorción nominal auxiliares	[A]	0.3	0.5
Alimentación eléctrica:	3~400V, 1N~230V - 50Hz		
Grado de protección eléctrica:		IP 40	IP 40
Rumorosidad ** mín. - max.	[dB(A)]	83-85	84-85
Peso quemador	[kg]	150	160

* Condiciones de referencia: Temperatura entorno 20°C - Presión barométricos 1013 mbar - Altitud 0 m s.n.m.

** Presión sonora medida en laboratorio combustión, con quemador en función sobre caldera de prueba a 1 m de distancia (UNI EN ISO 3746).

CAMPO DE TRABAJO FGP 190/M - FGP 250/M

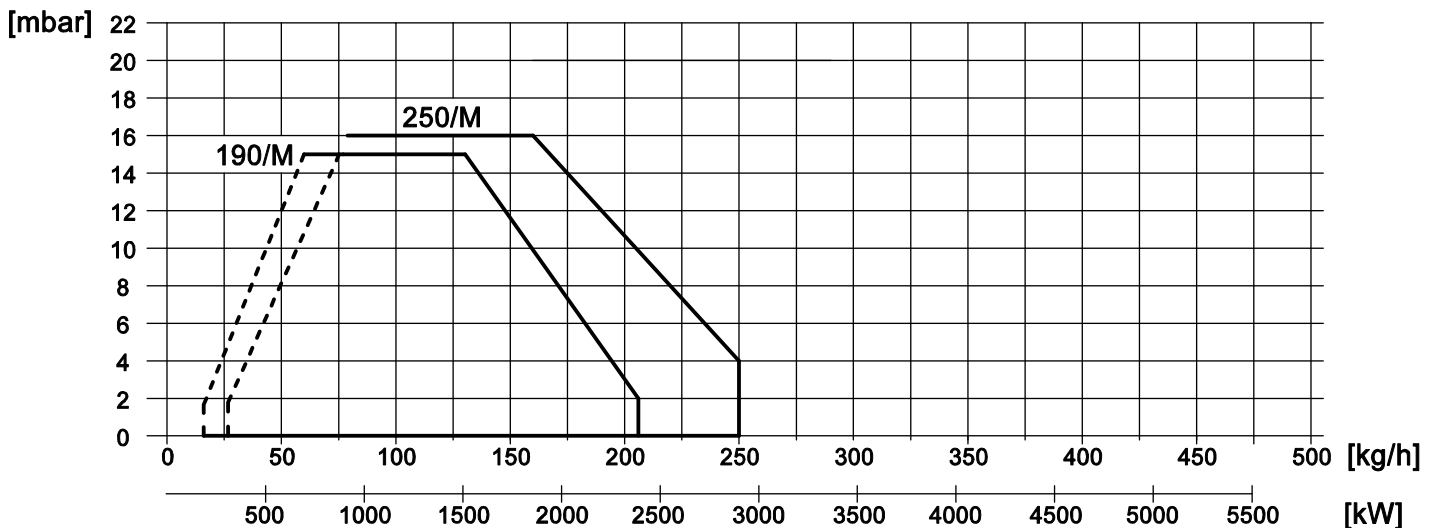


Fig. 2 X = Potencia térmica Y = Presión en la cámara de combustión

Las curvas de funcionamiento se obtienen en calderas de prueba en conformidad con las reglas EN267 y se refieren a la combinación quemador-caldera. Para el correcto funcionamiento del quemador, el tamaño de la cámara de combustión debe cumplir con las regulaciones locales. En caso de inconformidad consulte con el fabricante.

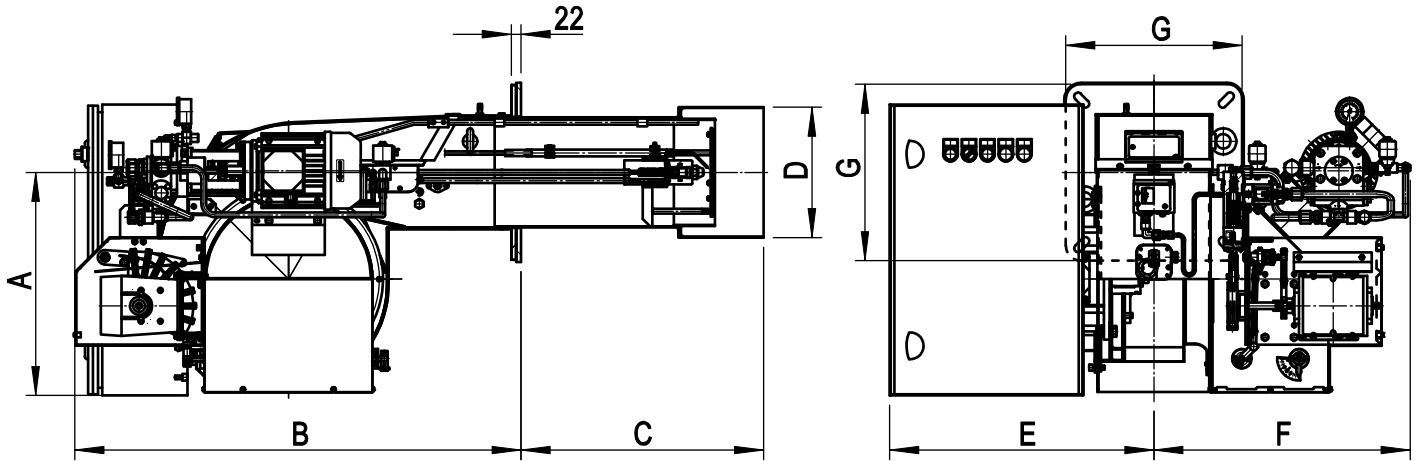
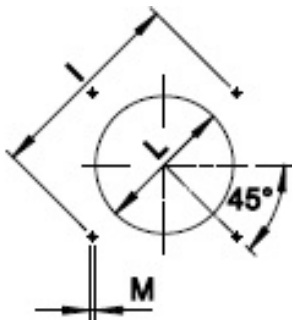


Fig. 3 Medidas FGP 190/M - FGP 250/M

MODELO	A	B	C	D	E	F	G
FGP 190/M	460	920	495	234	545	530	360
FGP 250/M	460	920	500	271	545	530	360

PLETINA DE FIJACIÓN DEL QUEMADOR



* Diámetro del agujero aconsejado sobre el generador.

Fig. 4 Pletina de fijación del quemador

MODELO		I min	I *	I max	L min	L *	L max	M
FGP 190/M	mm	396	424	438	245	280	320	M14
FGP 250/M	mm	396	424	438	280	280	320	M14

ESPECIFICACIONES**ESPECIFICACIONES TÉCNICAS**

Quemadores de gasoleo 2 LLAMAS progresivas (hi-low flame) o MODULANTES (PID fully modulading) con la incorporación del sistema opcional kit modulación y sonda.

ESPECIFICACIONES DETALLADAS

Quemadores de gasoleo 2 LLAMAS progresivas (hi-low flame) o MODULANTES (PID fully modulading) con la incorporación del sistema opcional kit modulación y sonda; compuesto da:

- Ventilador de alta presurización;
- Cabezal de combustion con regulación de alto rendimiento y elevada estabilidad de llama;
- Brida y guarnición aislante para la fijación al generador;
- Alimentación eléctrica trifásica;
- Fotoresistencia para la captación de la llama;
- Grado de protección eléctrica: IP 40;
- Servomotor para el accionamiento de la clapeta de aire y de regulador de presión;
- Extracción de la cabeza de combustión sin tener que remover el quemador de la caldera;
- Presostato gasoleo máximo para bloque el quemador en el caso la presión del gasoleo en el retorno es superior al valor máximo de funcionamiento;
- Motor dedicado para el accionamiento de la bomba de combustible;
- Disposición para la adición de kit especial que permite transformar el funcionamiento del quemador a modulante, es decir, la posibilidad de proporcionar cualquier valor de potencia entre el mínimo y el máximo, dependiendo de la demanda instantánea de la carga.

COMPATIBLE A:

- Normas CE;
- Directiva E.M.C. 2014/30/UE;
- Directiva L.V. 2014/35/UE;
- Directiva máquinas 2014/68/EU;
- Directiva PED 97/23/CE;
- Normas de referencia: EN267 (combustible líquido) – EN 746-2 (equipos de proceso termico industrial).

MATERIAL INCLUIDO EN SUMINISTRO

- Tubos flexibles para enlace;
- Filtro de línea;
- Guarnición Isomart;
- Boquilla;
- Brida con escudo aislante;
- Placa de identificación;
- Garantía;
- Manual de instalación, uso y mantenimiento.

ACCESORIOS

- Kit de modulación de potencia para temperatura;
- Kit de modulación de potencia para presión;
- Sonda para temperatura por 0°C a 400°C (PT 100 ohm a 0°C);
- Sonda para temperatura por 0°C a 1200°C (sonda K);
- Sonda para presión: 0-3 bar, 0-6 bar, 0-16 bar, 0-20 bar, 0-30 bar;
- Entrada de aire con reducción de nivel sonoro.