

## G 1.22R - G 1.22 - G 2.22R MAXI - G 2.22 MAXI

Bruciatori di gasolio bistadio a salto di pressione.

Essi sono composti da: scocca in alluminio, cofano di protezione con lastra fonoassorbente, testa di combustione con: regolazione micrometrica ad alto rendimento ed elevata stabilità di fiamma.

Dimensioni compatte e disposizione razionalizzata dei componenti con accessibilità facilitata per le operazioni di taratura e manutenzione.

Nelle versioni R preriscaldatore con controllo di temperatura per partenze morbide e sicure anche a basse temperature.

Completi di connettore spina/presa 7 poli, flangia e guarnizione isolante per il fissaggio alla caldaia, ugello, tubi flessibili di collegamento, filtro di linea.



Fig. 1 G 1.22R - G 1.22



Fig. 2 G 2.22R MAXI - G 2.22 MAXI

## DATI TECNICI G 1.22R - G 1.22 - G 2.22R MAXI - G 2.22 MAXI

MODELLO		G 1.22R	G 1.22	G 2.22R MAXI	G 2.22 MAXI
Portata min. 1°st. / min. 2°st. - max. 2°st. *	[kg/h]	1.4/2.0-5.0		2.2/4-9.8	
Potenza termica min. 1°st. / min. 2°st. - max. 2°st. *	[Mcal/h]	14.3/20.4-51		22.4/40.8-99.9	
Potenza termica min. 1°st. / min. 2°st. - max. 2°st. *	[kW]	16.6/23.7-59.2		26/47.3-116	
Combustibile: GASOLIO 1.5°E a 20°C = 6.2 cSt = 35 sec Redwood N°1					
Funzionamento a servizio intermittente (min. 1 arresto ogni 24 ore) bistadio a salto di pressione					
Condizioni ambiente consentite in esercizio / stoccaggio:	-15...+40°C / -20...+70°C, umidità rel. max. 80%				
Max. temperatura aria comburente	[°C]	60			
Potenza elettrica nominale	[W]	220	130	250	140
Motore ventilatore	[W]	100	100	100	100
Assorbimento nominale	[A]	1	0.6	1.1	0.7
Preriscaldatore	[W]	30-110	-	30-110	-
Alimentazione elettrica:	1N~230V - 50Hz				
Grado di protezione elettrica:	IP 40				
Rumorosità min. - max. **	[dBA]	57-59	57-59	59-61	59-61
Peso bruciatore ***	[kg]	10	10	10	10

\* Condizioni di riferimento: Temperatura ambiente 20°C - Pressione barometrica 1013 mbar - Altitudine 0 m s.l.m.

\*\* Pressione sonora misurata in laboratorio combustione, con bruciatore funzionante su caldaia di prova a 1m di distanza (UNI EN ISO 3746).

\*\*\* Per bruciatore con cofano in acciaio (F) aggiungere 2 kg al peso.

## CAMPO DI LAVORO G 1.22R - G 1.22 - G 2.22R MAXI - G 2.22 MAXI

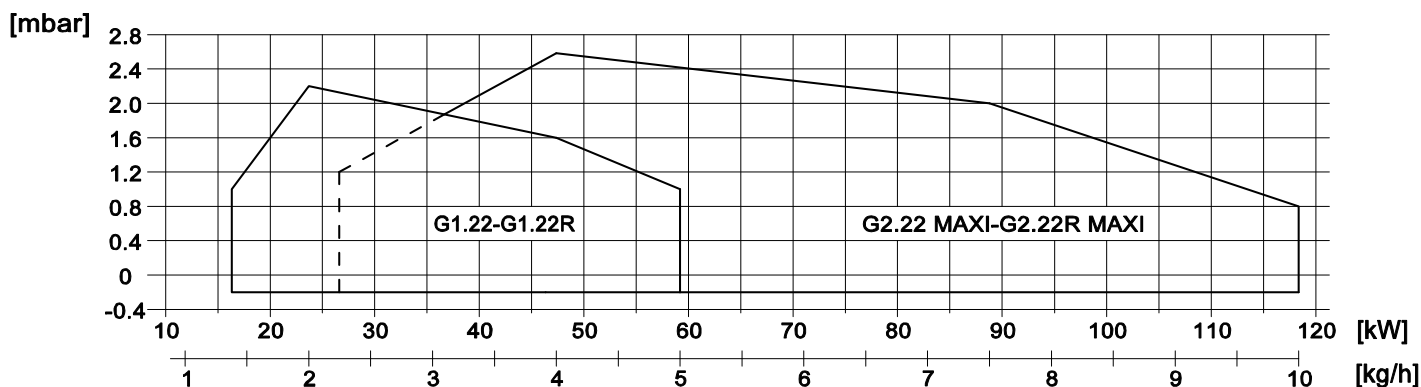


Fig. 3 X = Potenza termica Y = Pressione in camera di combustione

I campi di lavoro sono ottenuti su caldaie di prova conformi alla norma EN267 e sono indicativi per gli accoppiamenti bruciatore-caldaia. Per il corretto funzionamento del bruciatore, le dimensioni della camera di combustione devono essere conformi alla normativa vigente. In caso di non conformità consultare i costruttori.

## DIMENSIONI [MM]

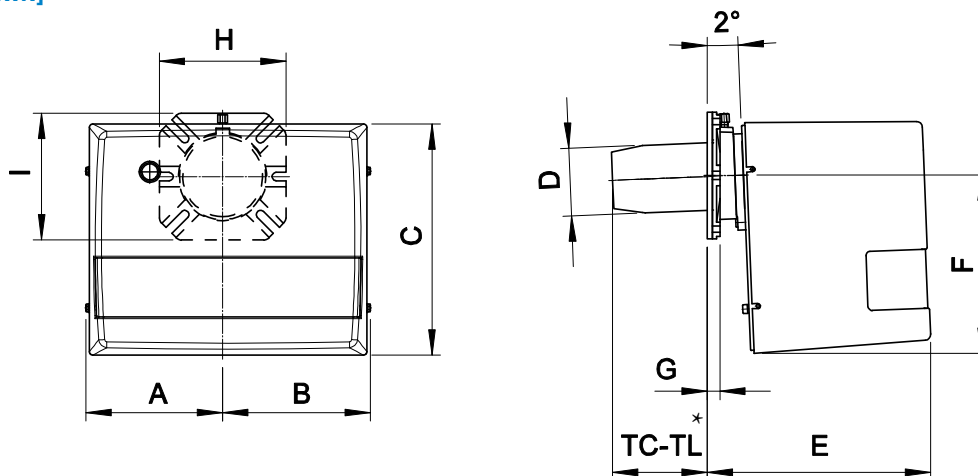


Fig. 4 Dimensioni ingombro G 1.22R - G 1.22 - G 2.22R MAXI - G 2.22 MAXI

MODELLO	A	B	C	D	E	F	G	H	I
G 1.22 - G 1.22R	157	170	275	80	265	210	15	150	150
G 2.22 MAXI - G 2.22R MAXI	157	170	275	90	265	210	15	150	150

\* Vedi capitolo "lunghezza boccaglio"

## FLANGIA FISSAGGIO BRUCIATORE

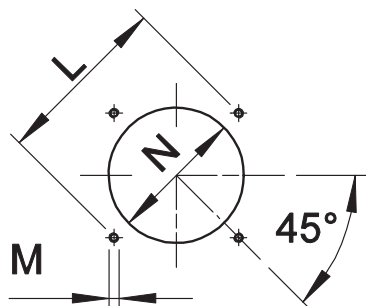


Fig. 5 Flangia fissaggio bruciatore

\*\* Dimensioni di collegamento tra bruciatore e generatore consigliata.

MODELLO		L min	L **	L max	M	N min	N **	N max
G 1.22 - G 1.22R	mm	130	150	170	M8	90	110	130
G 2.22 MAXI - G 2.22R MAXI	mm	130	150	170	M8	100	110	130

## LUNGHEZZA DEL BOCCAGLIO

La lunghezza del boccaglio deve essere selezionata sulla base delle indicazioni fornite dal Costruttore della caldaia e, in ogni caso, deve essere maggiore dello spessore della porta della caldaia comprensiva dell'eventuale isolante. Per caldaie con camere di combustione a fiamma inversa o passaggi frontali, occorre isolare l'intercapedine tra boccaglio e frontone con materiale refrattario. Questa protezione non deve ostacolare l'estrazione del boccaglio.

MODELLO		TC	TL ***
G 1.22 - G 1.22R	mm	112	152
G 2.22 MAXI - G 2.22R MAXI	mm	107	147

\*\*\* Per la realizzazione di lunghezze boccaglio diverse, si prega di contattare i nostri Uffici Tecnico-Commerciali.

**DESCRIZIONE PER CAPITOLATO****CAPITOLATO SINTETICO**

Bruciatori di gasolio bistadio a salto di pressione.

**CAPITOLATO DETTAGLIATO**

Bruciatori di gasolio bistadio a salto di pressione, composto da:

- Scocca in alluminio;
- Testa di combustione con regolazione micrometrica ad alto rendimento ed elevata stabilità di fiamma;
- Cofano di protezione con lastra fonoassorbente;
- Flangia e guarnizione isolante per il fissaggio alla caldaia;
- Alimentazione elettrica monofase;
- Fotoresistenza per il controllo della presenza di fiamma;
- Grado di protezione elettrica IP 40;
- Sistema idraulico di regolazione aria comburente sui due regimi di fiamma.

**CONFORME A:**

- Norme CE;
- Direttiva E.M.C. 2014/30/UE;
- Direttiva L.V. 2014/35/UE;
- Direttiva macchine 2014/68/EU;
- Direttiva PED 97/23/CE;
- Norme di riferimento: EN267 (combustibile liquido) – EN 746-2 (apparecchiatura di processo termico industriale).

**MATERIALE INCLUSO NELLA FORNITURA**

- Spina 7 poli per il collegamento elettrico;
- Tubi flessibili di collegamento;
- Filtro di linea;
- Guarnizione Isomart;
- Ugello;
- Flangia con schermo;
- Targa dati applicata al corpo bruciatore;
- Certificato di garanzia;
- Manuale d'installazione, uso e manutenzione.