

FGP 750/M-EL

FGP 1000/M-EL

FGP 1300/M-EL

FGP 1500/M-EL

FGP 1800/M-EL



Quemadores de gasóleo bistadio progresivos (hi-low flame) o modulantes (PID fully modulading) con la añadidura del sistema opcional kit modulación y sonda.

Ventilador a alta presurización cabeza de combustión con regulación a alto rendimiento y elevada estabilidad de llama. Disposición racionalizada de componentes con accesibilidad facilitada para las operaciones de calibración y mantenimiento.

Completos de junta aislante para el fijado a la caldera, boquilla industrial con retorno, tubos flexibles, filtro de línea.

Disponible la versión con camme mecánica o electrónica.

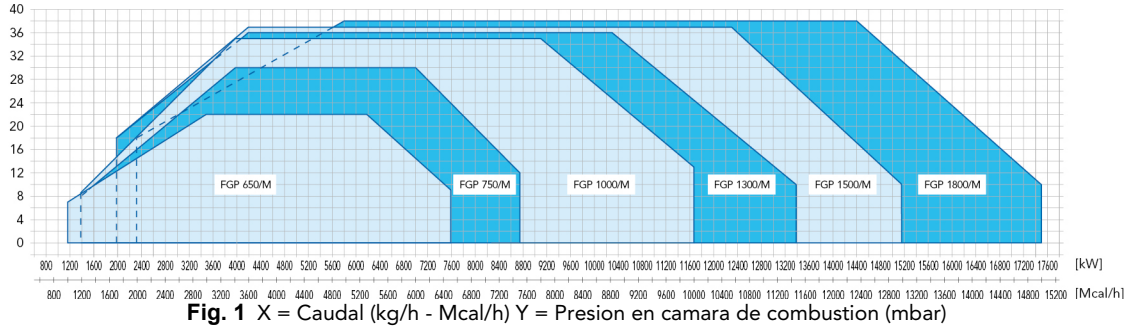
DATOS TECNICOS

MODELO		FGP 750/M-EL	FGP 1000/M-EL	FGP 1300/M-EL	FGP 1500/M-EL	FGP 1800/M-EL
Caudal 1ºst./min 2ºst.-max 2ºst.*	[kg/h]	120/340-750	120/340-1000	100/353-1127	100-353-1274	142/490-1471
Potencia térmica 1ºst./min 2ºst.-max 2ºst.*	[Mcal/h]	1200/3400-7500	1200/3400-10000	1020/3600-11500	1020/3600-13000	1416/5000-15000
Potencia térmica 1ºst./min 2ºst.-max 2ºst.*	[kW]	1395/3953-8721	1395/3953-11628	1160/4189-13372	1160/4186-15116	1647/5814/17442
Combustible		GASÓLEO 1.5ºE a 20ºC = 6.2 cSt = 35 sec Redwood Nº1				
Funcionamiento a servicio intermitente (min. 1 parada cada 24 horas) modulantes						
Condiciones entorno permitido en ejercicio/almacenajeo		-15...+40ºC / -20...+70ºC , humedad rel. max 80%				
Max temperatura aire comburente	[ºC]	60	60	60	60	60
Potencia eléctrica nominal	[kW]	27	35	41.5	49.5	61
Motor ventilador	[kW]	22	30	37	45	55
Motor bomba	[kW]	4.5	4.5	4	4	5.5
Alimentación eléctrica		3~400V-1/N~230V-50Hz				
Grado de protección eléctrica		IP54	IP54	IP54	IP54	IP54
Rumorosidad** min-max	[dB(A)]	84-88	86-92	90-93	92-95	94-98

* Condiciones de referencia: Temperatura entorno 20ºC - Presión barométricos 1013 mbar - Altitud 0 m s.n.m

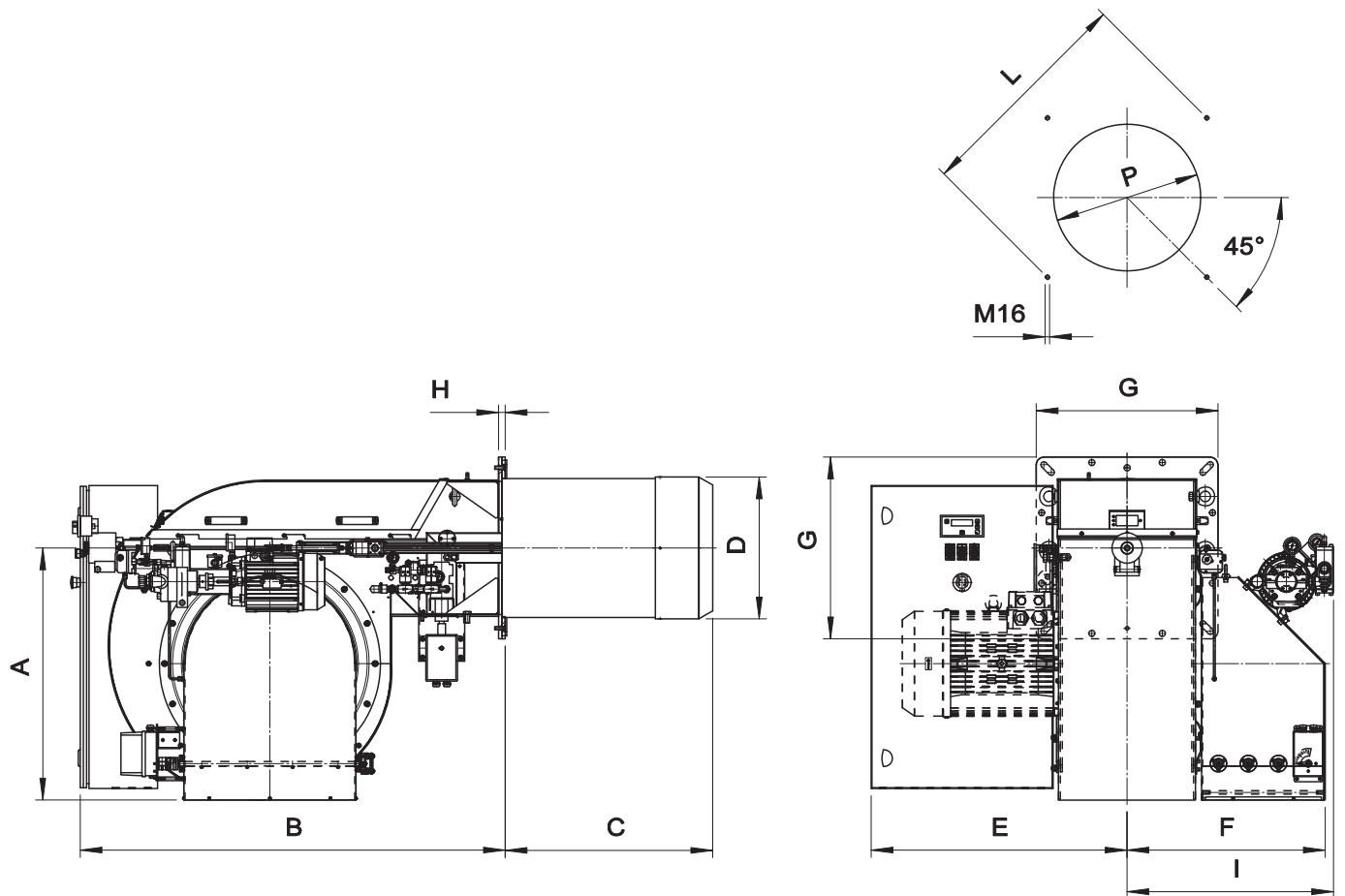
** Presión sonora medida en laboratorio combustión, con quemador en función sobre caldera de prueba a 1 m de distancia (UNI EN ISO 3746)

CURVA DE FUNCIONAMIENTO



Las curvas de funcionamiento se obtienen en calderas de prueba en conformidad con las reglas EN267 y se refieren a la combinación quemador-caldera. Para el correcto funcionamiento del quemador, el tamaño de la cámara de combustión debe cumplir con las regulaciones locales. En caso de inconformidad consulte con el fabricante.

MEDIDAS [MM]



MODELO	A	B	C	D	E	F	G	H	I	L min	L* max	P min	P max
FGP 750/M-EL	832	1403	685	448	845	654	600	22	674	707	778	460	540
FGP 1000/M-EL	832	1403	685	468	845	654	600	22	674	707	778	480	540
FGP 1500/M-EL	832	1403	655	500	845	654	600	22	674	707	778	520	540
FGP 1500/M-EL	832	1403	655	500	845	654	600	22	674	707	778	520	540
FGP 1800/M-EL	945	1550	685	540	880	664	700	22	664	806	890	550	630

* Dimensión de la conexión recomendada entre el quemador y el generador

Las ilustraciones y los datos presentados son indicativos. Estando F.B.R. Bruciatori S.r.l. constantemente comprometida en el perfeccionamiento de la producción, se reserva el derecho de aportar, sin preaviso, modificaciones.