



Quemadores de gasóleo dos etapas a salto de presión con una combustión de baja emisión de NOx (NOx < 120 mg/kWh).

Carcasa de aluminio, tapa de protección con placa fonoabsorbente, cabeza de combustión con regulación micrométrica de alto rendimiento, elevada estabilización de la llama y baja emisión.

Dimensiones compactas y disposición racionalizada de componentes con accesibilidad facilitada por las operaciones de calibración y mantenimiento.

En las versiones R precalentador con control de temperatura.

El suministro incluye conector clavija/base de 7 polos, pletina y junta aislante para el fijado a la caldera, boquilla, tubos flexibles, filtro de línea.

## DATOS TÉCNICOS

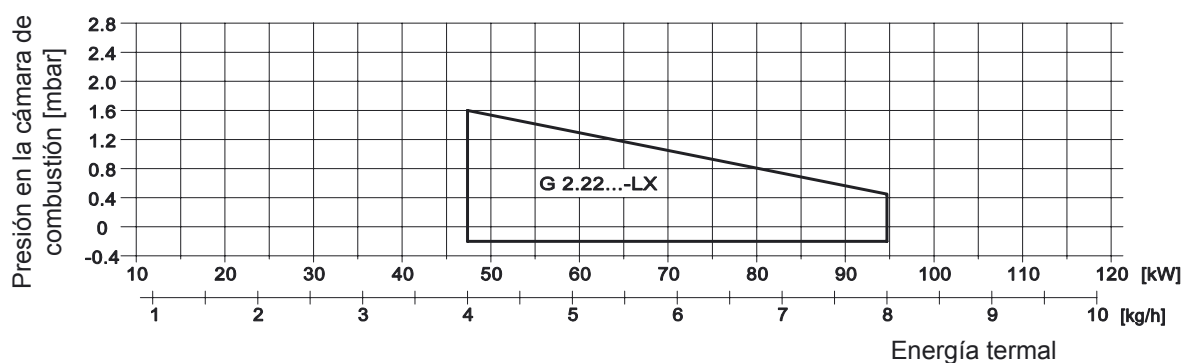
		G 2.22R - LX	G 2.22 - LX
Caudal min-max *			
Potencia termica min-max *	kg/h	4-8	4-8
Potencia termica min-max *	Mcal/h	40,8-81,6	40,8-81,6
Combustible	kW	47,3-94,7	47,3-94,7
Nox		GASOLEO 1.5°E a 20°C = 6.2 cSt = 35 sec Redwood N°1	
Funcionamiento intermitente	mg/kWh	< 120 : clase 3 (EN 267)	
Condiciones ambientales permitidas en ejercicio / almacenamiento		(minimo 1 paro cada 24 horas) 2 llamas a salto de presión	
Temperatura max aire de combustion		-15...+40°C / -20...+70°C, humerad rel. max. 80%	
Potencia eléctrica nominal	°C	60	60
Motor ventilador	W	250	140
Potencia absorbida	W	100	100
Precalentador	A	1,1	0,7
Alimentación eléctrica	W	30-110	-
Grado de protección eléctrica		1/N~230V-50Hz	
Rumorosidad ** min-max		IP40	
Peso quemadores ***	dBA	59-61	59-61
Peso bruciatore ***	kg	10	10

\* Condición de referencia: Temperatura entorno 20°C - Presión barométricos 1013 mbar - Altitud 0 m s.n.m.

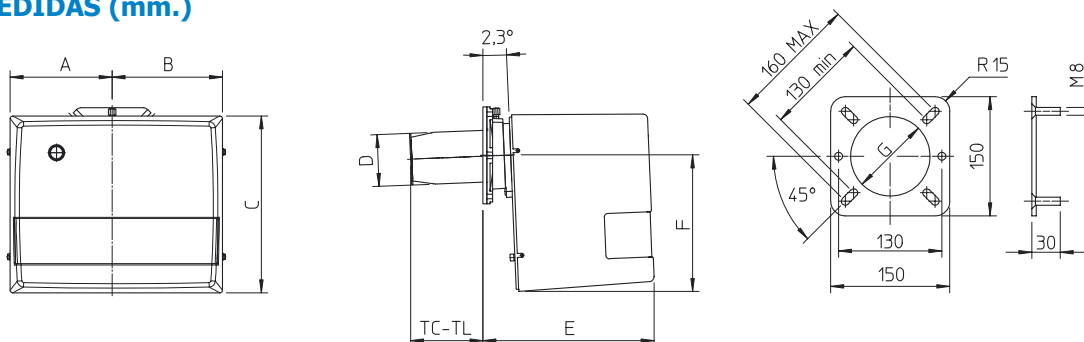
\*\* Presión sonora medida en laboratorio combustión, con quemador en función sobre caldera de prueba a 1m de distancia. (UNI EN ISO 3746)

\*\*\* Por quemador con tapa de acero (F) añadir Kg 2 al peso

## CURVA DE FUNCIONAMIENTO: Potencia térmica – presión en la cámara de combustión



## MEDIDAS (mm.)



MODELO	A	B	C	D	E	F	G	TC	TL
G 2.22 - G 2.22R - LX	157	170	275	90	265	210	100	120	160