



Brûleurs fioul deux allures saut de pression – bas Nox (NOx < 120 mg/kWh).
Coque en aluminium, coffre de protection avec plaque insonore, tête de combustion à haut rendement avec régulation micrométrique, stabilité élevée de la flamme et basses émissions.

Dimensions compactes et disposition rationalisée des composants avec accessibilité facilitée pour les opérations de réglage et service.

Dans les versions R préchauffage avec contrôle de température.

Complets de connecteur aux 7 pôles, bride et garniture isolante pour la fixation à la chaudière, gicleur, tuyaux flexibles, filtre de ligne.

DONNÉES TECHNIQUES

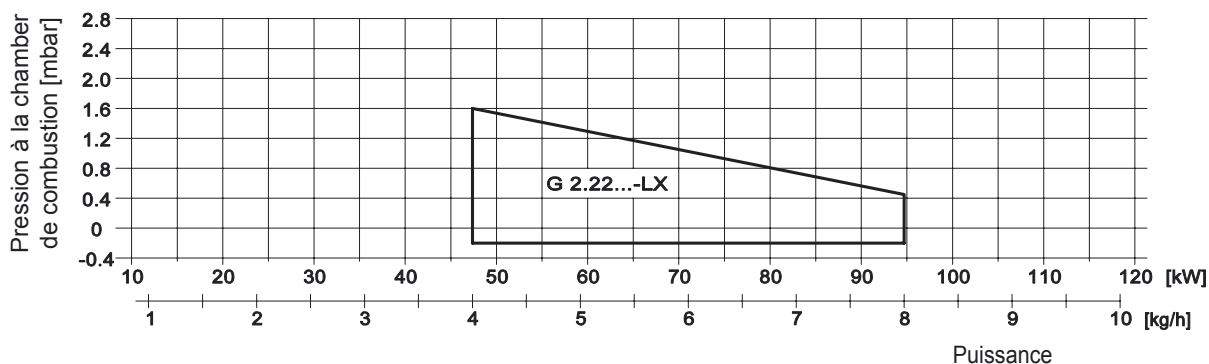
MODÈLE		G 2.22R - LX	G 2.22 - LX
Débit min-max*	kg/h	4-8	4-8
Puissance min-max*	Mcal/h	40,8-81,6	40,8-81,6
Puissance min-max*	kW	47,3-94,7	47,3-94,7
Combustible		GAS-OIL 1.5°E a 20°C = 6.2 cSt = 35 sec Redwood N°1	
Nox	mg/kWh	< 120 : class 3 (EN 267)	
Fonctionnement intermittent		(moins de 1 arrêt chaque 24h) 2 allures saut de pression	
Conditions ambiantes permettes en fonctionnement et stockage		-15...+40°C / -20...+70°C, umidità rel. max 80%	
Température maximum air comburant	°C	60	60
Puissance électrique nominal	W	250	140
Moteur ventilateur	W	100	100
Puissance absorbée	A	1,1	0,7
Préchauffeur	W	30-110	-
Alimentation électrique		1/N~230V-50Hz	
Degré de protection électrique		IP40	
Bruit ** min-max	dBa	59-61	59-61
Poids brûleur ***	kg	10	10

* Conditions de référence: Température milieu 20°C - Pression barométriques 1013 mbar - Altitude 0 m s.n.m.

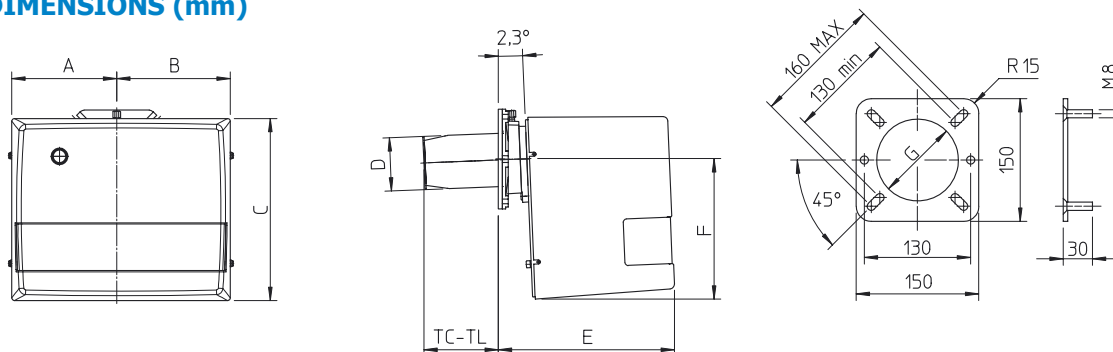
** Pression sonore déterminée en laboratoire combustion, avec brûleur en marche sur chaudière de preuve à 1 m de distance. (UNI EN ISO 3746)

*** Pour brûleur avec coffre en acier (F) ajouter Kg 2 au poids

COURBES ET PERFORMANCES: Puissance thermique – pression dans la chambre de combustion



DIMENSIONS (mm)



MODÈLE	A	B	C	D	E	F	G	TC	TL
G 2.22 - G 2.22R - LX	157	170	275	90	265	210	100	120	160

Les illustrations et les données reportées sont indicatives. F.B.R. Bruciatori S.r.l. se réserve le droit d'apporter, sans obligation de préavis, toutes les modifications nécessaires à ses produits.