



Quemadores de gasóleo una llama, con carcasa de aluminio, tapa de protección con placa fonoabsorbente, cabeza de combustión específica por calderas de hierro fundido en arrabio y hogares de combustión cortos.

Regulación micrométrica de la cabeza, alto rendimiento y elevada estabilidad de llama. Dimensiones compactas y disposición racionalizadas de componentes con accesibilidad facilitada por las operaciones de calibración y mantenimiento. En las versiones H dispositivo hidráulico de cierre total de la aspiración de aire. En las versiones R precalentador con control de temperatura para encendidos suaves y seguros también a bajas temperaturas. Sobre demandas versiones específicas: queroseno, biodiesel.

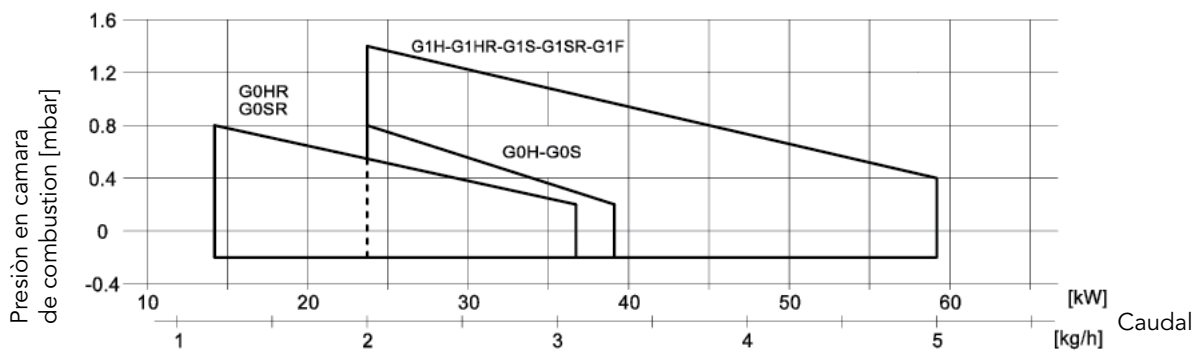
Completos de conector clavija/base a 7 polos, pletina y junta aislante por el fijado a la caldera, boquilla, tubos flexibles, filtro de línea.

DATOS TECNICOS

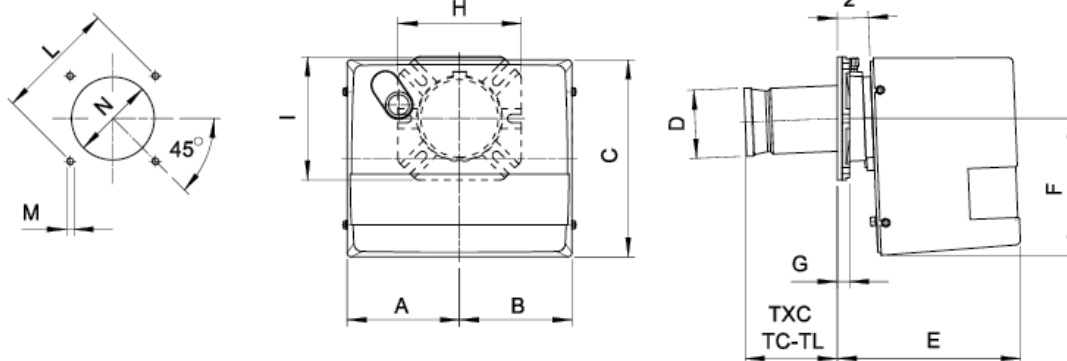
MODELO		G 0SR G 0HR	G 0S G 0H	G 1HR G 1SR	G 1H G 1S
Caudal min-max*	kg/h	1.2-3.1	2.0-3.3	2.0-5.0	2.0-5.0
Potencia térmica min-max*	Mcal/h	12.2-31.6	20.4-33.7	20.4-51	20.4-51
Potencia térmica min-max*	kW	14.2-36.7	23.7-39.1	23.7-59.2	23.7-59.2
Combustible	GASÓLEO 1.5°E a 20°C = 6.2 cSt = 35 sec Redwood N°1				
Funcionamiento a servicio intermitente (min. 1 detención cada 24 horas) 1 llama					
Condiciones entorno permitido en ejercicio/almacenaje	-15...+40°C/-20...+70°C, humedad rel. max 80%				
Max temperatura aire comburente	°C	60	60	60	60
Potencia eléctrica nominal	W	190	120	220	130
Motor ventilador	W	90	90	100	100
Absorción nominales	A	0.9	0.6	1	0.6
Precalentador	W	30-110	-	30-110	-
Alimentación eléctrica	1/N ~ 230V- 50Hz				
Grado de protección eléctrica		IP40	IP40	IP40	IP40
Rumorosidad** min-max		56-58	56-58	57-59	57-59
Peso quemador	kg	9	9	11	11

* Condiciones de referencia: Temperatura entorno 20°C - Presión barométricos 1013 mbar - Altitud 0 m s.n.m.
 ** Presión sonora medida en laboratorio combustión, con quemador en función sobre caldera de prueba a 1 m de distancia (UNI EN ISO 3746)

CURVA DE FUNCIONAMIENTO: Caudal - Presión en cámara de combustión



MEDIDAS (mm)



* Dimensión de la conexión recomendada entre el quemador y el generador

MODELO	A	B	C	D	E	F	G	H	I	min	L *	max	M	min	N *	max	TXC	TC	TL
G 0... 2003	137	137	240	83	223	169	15	150	150	130	150	170	M8	90	110	130	77	112	152
G 1... 2003	157	170	275	83	265	210	15	150	150	130	150	170	M8	90	110	130	-	112	152

Le illustrazioni e i dati riportati sono indicativi. F.B.R. Bruciatori S.r.l. si riserva il diritto di apportare, senza obbligo di preavviso, tutte le modifiche opportune, per l'evoluzione dei propri prodotti.
 The illustrations and data here shown are indicative. F.B.R. Bruciatori S.r.l. reserves the right to bring, without any obligation of warning, any changes that would be appropriate to the continuing development of their products.