



Brûleurs fioul une allure, avec coque en aluminium, coffre de protection avec plaque insonore, tête de combustion avec régulation micrométrique à haut rendement et stabilité élevée de flamme.

Dimensions compactes et disposition rationalisée des composants avec accessibilité facilitée pour les opérations de réglage et service. Dans les versions H dispositif hydraulique de fermeture rideau air. Dans les versions R préchauffage avec contrôle de température pour allumage doux et sûrs aussi aux basses températures.

Versions F avec coffre de protection en acier avec spécifiques pour l'application sur fours industriels et fours pour boulangerie.

Sur demande versions spécifiques: kérosène, biodiesel.

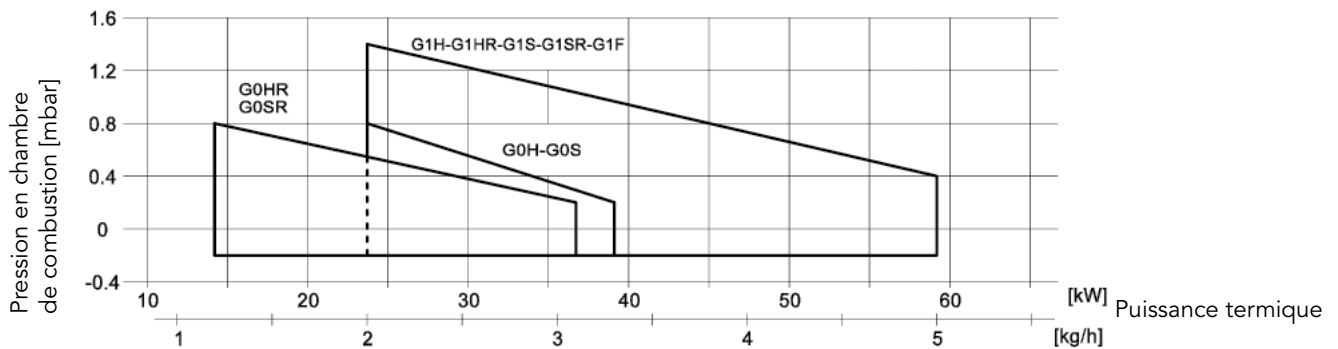
Complets de connecteur aux 7 pôles, flangia et garniture isolante pour la fixation à la chaudière, gicleur, tuyaux flexibles, filtre de ligne.

### DONNÉES TECHNIQUES

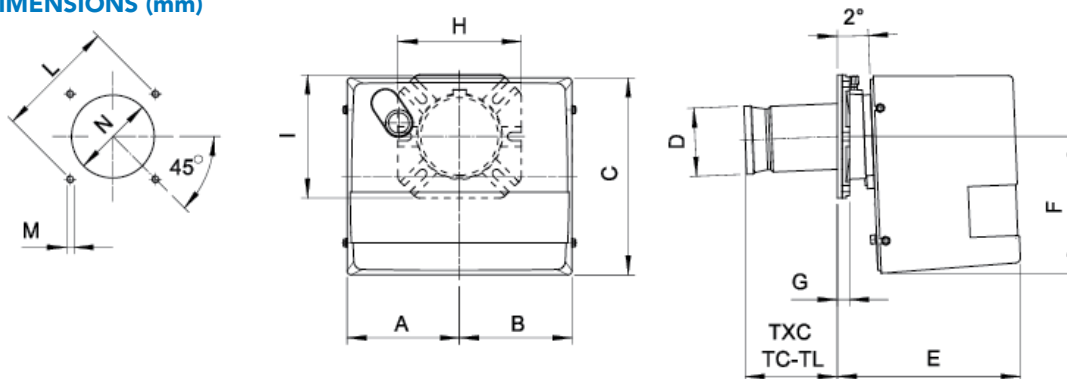
MODÈLES		G 0SR G 0HR	G 0S G 0H	G 1HR G 1SR	G 1H G 1S
Débit min-max*	kg/h	1.2-3.1	2.0-3.3	2.0-5.0	2.0-5.0
Puissance thermique min-max*	Mcal/h	12.2-31.6	20.4-33.7	20.4-51	20.4-51
Puissance thermique min-max*	kW	14.2-36.7	23.7-39.1	23.7-59.2	23.7-59.2
Combustible	FIOUL 1.5°E à 20°C = 6.2 cSt = 35 sec Redwood N°1				
Fonctionnement au service intermittent (min. 1 arrêt chaque 24 heures) 1 étage					
Conditions milieu permis en exercice/stockage	-15...+40°C/-20...+70°C, humidité rel. max 80%				
Max température air comburant	°C	60	60	60	60
Puissance électrique nominal	W	190	120	220	130
Moteur ventilateur	W	90	90	100	100
Absorption nominales	A	0.9	0.6	1	0.6
Préchauffeur	W	30-110	-	30-110	-
Alimentation électrique	1/N ~ 230V- 50Hz				
Degré de protection électrique		IP40	IP40	IP40	IP40
Bruit** min-max		56-58	56-58	57-59	57-59
Poids brûleur	kg	9	9	11	11

\* Conditions de référence: Température milieu 20°C - Pression barométriques 1013 mbar - Altitude 0 m s.n.m.  
\*\* Pression sonore déterminée en laboratoire combustion, avec brûleur en marche sur chaudière de preuve à 1 m de distance (UNI EN ISO 3746)

### COURBES ET PERFORMANCES: Puissance - Pression à la chambre de combustion



### DIMENSIONS (mm)



\* Dimension de liaison conseillée entre brûleur et générateur

MODÈLES	A	B	C	D	E	F	G	H	I	L		M	N			TXC	TC	TL	
										min	max		min	*	max				
G 0... 2003	137	137	240	83	223	169	15	150	150	130	150	170	M8	90	110	130	77	112	152
G 1... 2003	157	170	275	83	265	210	15	150	150	130	150	170	M8	90	110	130	-	112	152

Le illustrazioni e i dati riportati sono indicativi. F.B.R. Bruciatori S.r.l. si riserva il diritto di apportare, senza obbligo di preavviso, tutte le modifiche opportune, per l'evoluzione dei propri prodotti.  
The illustrations and data here shown are indicative. F.B.R. Bruciatori S.r.l. reserves the right to bring, without any obligation of warning, any changes that would be appropriate to the continuing development of their products.