

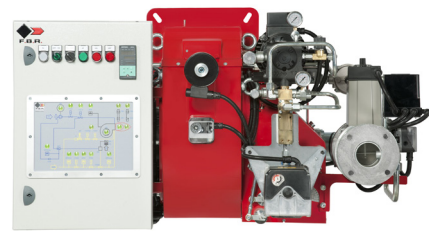
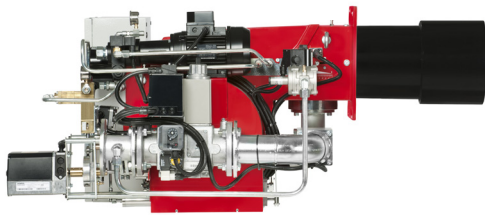
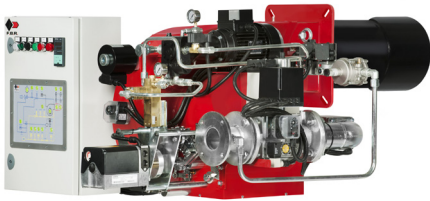
Quemadores duales de gas/gasóleo de 2 llamas progresivos (hi-low flame) o modulantes (PID fully modulating) junto con el kit opcional de modulación (digital) y la sonda (para el control de temperatura o presión).

Ventilador de alta presurización, cabeza de combustión de alto rendimiento con regulación y elevada estabilidad de llama.

Disponibles en versiones METANO (gas natural) o GLP (gas licuado del petróleo) – para especificar en el orden. Línea de gas completa de válvula de trabajo, válvula de seguridad, presostato de mínima presión de gas, filtro estabilizador de presión. Línea de gas suministrada completamente ensamblada, cableada y comprobada.

Los componentes de protección todos metálicos garantizan elevada fiabilidad y duración.

El suministro incluye boquilla, selector de combustible, junta aislante para el fijado a la caldera, tubos flexibles, filtro de línea.



DATOS TECNICOS

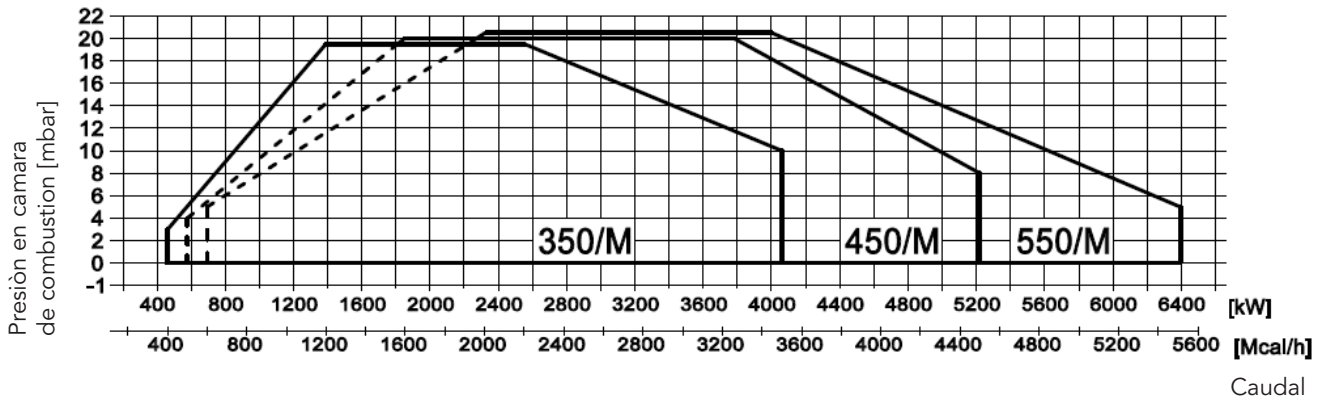
MODELO		K 350/M	K 450/M	K 550/M
Potencia térmica min-max*	Mcal/h	400/1200-3500	500/1600-4500	600/200-5500
	kW	464/1390-4060	580/1850-5220	696/2325-6395
Caudal G20 (NATURAL GAS) min-max*	Nm ³ /h	47/140-409	58/187-526	70/235-647
Caudal G31 (LPG) min-max*	Nm ³ /h	18/54-158	22/72-203	27/91-250
Combustible	GAS NATURAL (segunda familia) - GPL (tercera familia)			
Categoría combustible	2R 2H 2L 2E 2E+ 2Er 2ELL 2E(R)B 38/P 3+ 3P 38 3R			
Funcionamiento a servicio intermitente (min. 1 detención cada 24 horas) 2 llamas progresivos & modulantes				
Condiciones entorno permitido en ejercicio/almacenaje	-15..+40°C/-20...+70°C, humedad rel. max 80%			
Max temperatura aire comburente	°C	60	60	60
Presión mínima rampa gas D2"-FS50 GAS NATURAL/GPL**	mbar	294/143	490/237	-/354
Presión mínima rampa gas DN65-FS65 GAS NATURAL/GPL*	mbar	145/90	222/143	313/195
Presión mínima rampa gas DN80-FS80 GAS NATURAL/GPL**	mbar	90/70	144/109	200/146
Presión mínima rampa gas DN100-FS100 GAS NATURAL/GPL**	mbar	57/57	87/87	112/112
Presión máxima entrada válvulas (Pe.max)	mbar	500	500	500
Caudal GASÓLEO min-max*	kg/h	40/120-350	50/160-450	60/200-550
Combustible	GASÓLEO 1.5° E a 20°C = 6.2 cSt = 35 sec Redwood N°1			
Potencia eléctrica nominal	kW	12.5	14	21
Motor ventilador	kW	9.2	11	18.5
Motor bomba	kW	2.2	2.2	2.2
Absorción nominales potencias	A	21	24	38
Absorción nominales auxiliares	A	0.5	0.5	0.5
Alimentación eléctrica	3~400V,1/N~230V-50Hz			
Grado de protección eléctrica		IP44	IP44	IP44
Rumorosidad*** min-max	dB(A)	84-85	85-88	87-91
Peso quemador	kg	274	306	341

* Condiciones de referencia: Temperatura entorno 20°C - Presión barométricos 1013 mbar - Altitud 0 m s.n.m.

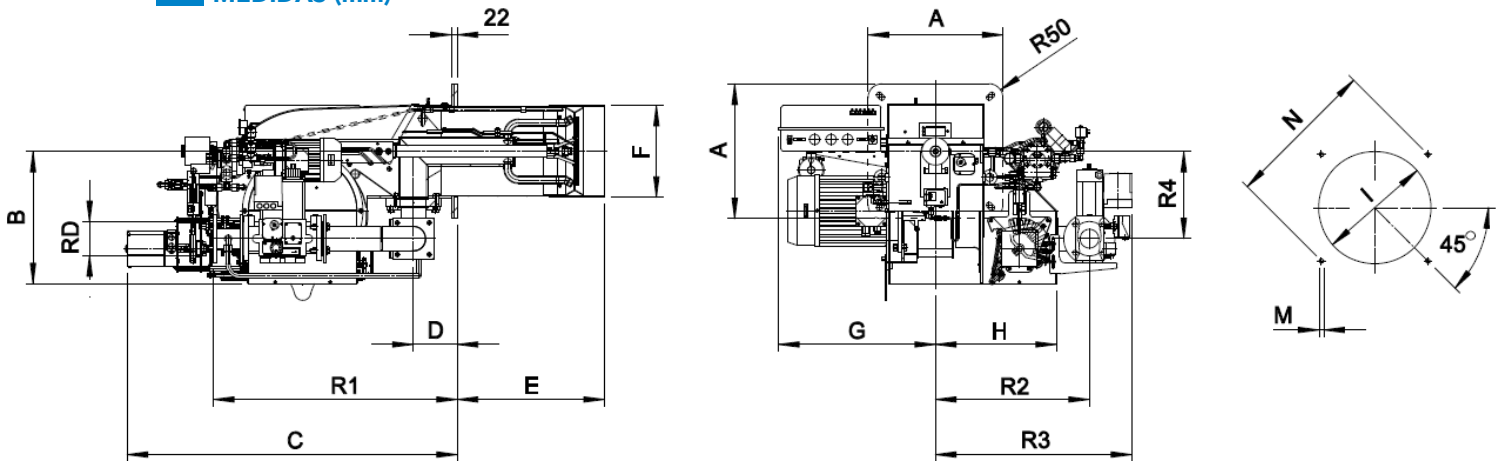
** Presión mínima de alimentación del gas a la rampa para conseguir la máxima potencia del quemador considerando la contra presión en cámara de combustión a valor 0 (cero)

*** Presión sonora medida en laboratorio combustión, con quemador en función sobre caldera de prueba a 1 m de distancia (UNI EN ISO 3746)

CURVA DE FUNCIONAMIENTO: Caudal - Presion en camara de combustion



MEDIDAS (mm)



* Dimensión de la conexión recomendada entre el quemador y el generador

MODELO	A	B	C	D	E	F	G	H	I min	I*	I max	M	min	N*	max	R1	R2	R3	R4	RD	Peso rampa gas
K 350/M - D2"	490	481	1206	160	535	334	570	440	350	350	450	M14	552	552	580	646	535	664	317	D2"	22 kg
K 350/M - DN65 - FS65	490	481	1206	160	535	334	570	440	350	350	450	M14	552	552	580	780	560	715	317	DN65	37 kg
K 350/M - DN80 - FS80	490	481	1206	160	535	334	570	440	350	350	450	M14	552	552	580	800	560	730	317	DN80	47 kg
K 350/M - DN100 - FS100	490	481	1206	160	535	334	570	440	350	350	450	M14	552	552	580	840	590	765	317	D2"	57 kg
K 450/M - D2"	490	481	1206	160	560	380	570	440	390	390	450	M14	552	552	580	646	535	664	317	DN100	22 kg
K 450/M - DN65 - FS65	490	481	1206	160	560	380	570	440	390	390	450	M14	552	552	580	780	560	715	317	DN65	37 kg
K 450/M - DN80 - FS80	490	481	1206	160	560	380	570	440	390	390	450	M14	552	552	580	800	560	730	317	DN80	47 kg
K 450/M - DN100 - FS100	490	481	1206	160	560	380	570	440	390	390	450	M14	552	552	580	840	590	765	317	DN100	57 kg
K 550/M - D2"	490	481	1206	160	560	380	661	440	390	390	450	M14	552	552	580	646	535	664	317	D2"	22 kg
K 550/M - DN65 - FS65	490	481	1206	160	560	380	661	440	390	390	450	M14	552	552	580	780	560	715	317	DN65	37 kg
K 550/M - DN80 - FS80	490	481	1206	160	560	380	661	440	390	390	450	M14	552	552	580	800	560	730	317	DN80	47 kg
K 550/M - DN100 - FS100	490	481	1206	160	560	380	661	440	390	390	450	M14	552	552	580	840	590	765	317	DN100	57 kg