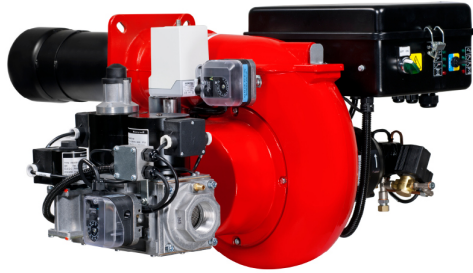


K 3/2 _ K 4/2

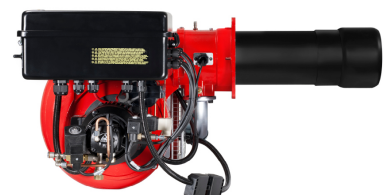
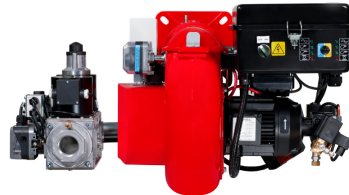
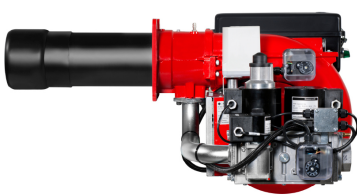


Quemadores duales gasoli/gas 2 llamas, con carcasa de aluminio, ventilador a alta presurización, cabeza de combustión con regulación a alto rendimiento y elevada estabilidad de llama.

Disposición racionalizadas de componentes con accesibilidad facilitada por las operaciones de calibración y mantenimiento.

Disponible en las versiones Metano(gas natural) o G.P.L. (gas licuado del petróleo) para especificar en el orden. A solicitud versiones específicas para gas del ciudad, gas de carbón o biogas.

Línea de gas completa de válvula de trabajo 2 llamas con regulación, válvula de seguridad, pressostato de mínima presión gas, filtro estabilizador de presión completamente ensamblada, cableada y comprobada.



DATOS TECNICOS

MODELO		K 3/2	K 4/2
Potencia térmica 1°llama/min 2°llama-max 2°llama *	[Mcal/h]	55/100-200	100/200-450
Potencia térmica 1°llama/min 2°llama-max 2°llama *	[kW]	63.8/116-232	116/232-522
Caudal G20 (gas natural) 1°llama/min 2°llama-max 2°llama *	[Nm3/h]	6.4/11.7-23.4	11.7/23.4-52.6
Caudal G31 (G.L.P.) 1°llama/min 2°llama-max 2°llama *	[Nm3/h]	2.5/4.5-9	4.5/9-20.3
Combustible		Gas natural (segunda familia) - G.L.P. (tercera familia)	
Categoría de combustible		2R' 2H' 2L' 2E' 2E+ ' 2Er' 2ELL' 2E(R)B 3B/P 3+ ' 3P' 3B' 3R	
Funcionamiento a servicio intermitente (min. 1 parada cada 24 horas) 2 llamas			
Condiciones entorno permitido en ejercicio / almacenaje		-15...+40°C / -20...+70°C , humedad rel. max. 80%	
Max temperature aire comburente	[°C]	60	60
Presión mínima rampa gas (D1"- S gas natural/G.L.P.) **	[mbar]	19/29	41/-
Presión mínima rampa gas (D1"1/2 FS40 gas natural/G.L.P.) **	[mbar]	-	27/-
Presión mínima rampa gas (D1"1/2 FS50 gas natural/G.L.P.) **	[mbar]	-	16/-
Presión máxima entrada válvulas (Pe.max)	[mbar]	360	360
Caudal gasóleo 1°llama/min 2°llama-max 2°llama *	[kg/h]	5.5/10-20	10/20-45
Combustible		Gasóleo 1.5°E a 20°C = 6.2cSt = 35sec Redwood N°1	
Potencia eléctrica nominal	[W]	400	770
Motor ventilador	[W]	370	740
Absorción nominales potencias	[A]	2.1	1.7
Absorción nominales auxiliares	[A]	0.7	0.7
Alimentación eléctrica		1/N~230V-50Hz	3~400V-1/N~230V-50Hz
Grado de protección eléctrica		IP40	IP40
Rumorosidad *** max	[dB(A)]	68-70	73-76
Peso quemador	[kg]	38	40

* Condiciones de referencia: Temperatura entorno 20°C - Presión barométricos 1013 mbar - Altitud 0 m s.n.m. ** Presión mínima de alimentación del gas a la rampa para conseguir la máxima potencia del quemador considerando la contra presión en cámara de combustión a valor 0 (cero).

*** Presión sonora medida en laboratorio combustión, con quemador en función sobre caldera de prueba a 1 m de distancia (UNI EN ISO 3746).

CURVA DE FUNCIONAMIENTO

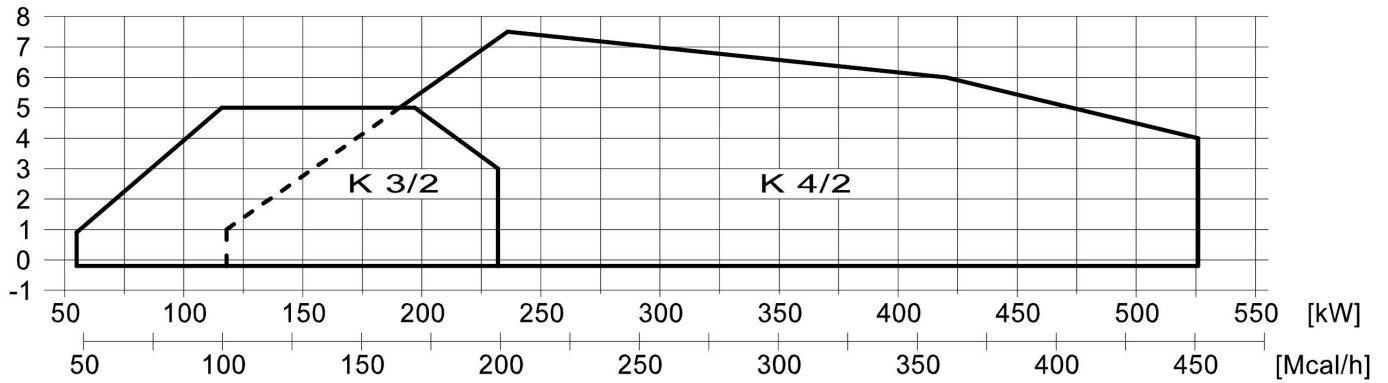
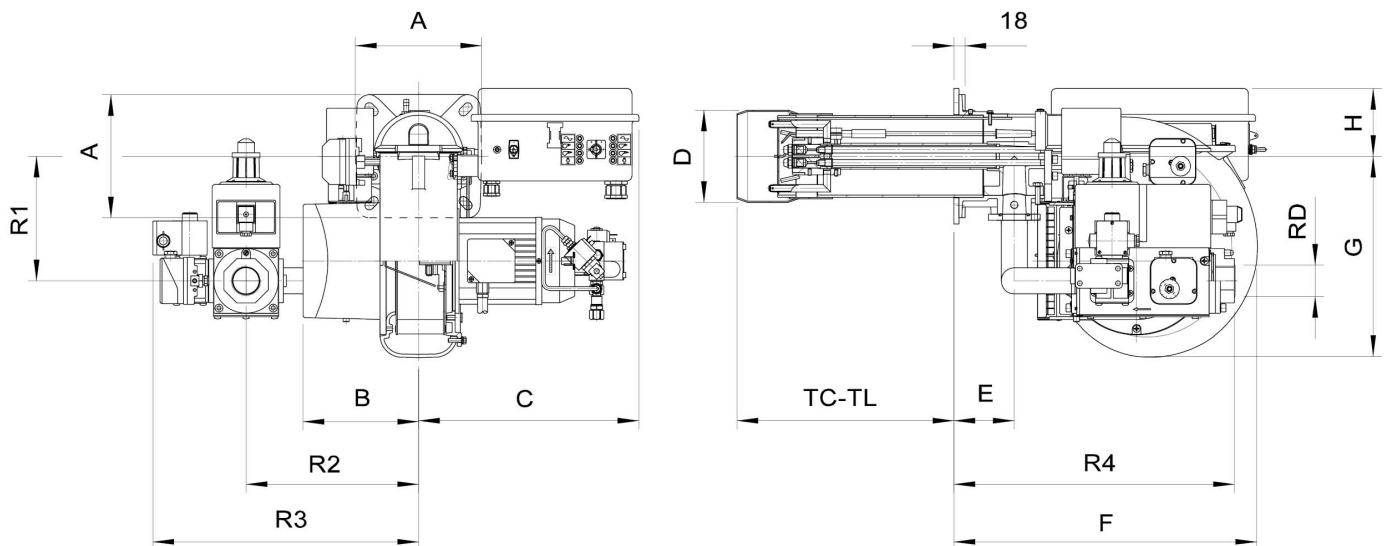


Fig. 1 X = Caudal (kg/h - Mcal/h) Y = Presión en la cámara de combustión (mbar)

Las curvas de funcionamiento se obtienen en calderas de prueba en conformidad con las reglas EN267 y se refieren a la combinación quemador-caldera. Para el correcto funcionamiento del quemador, el tamaño de la cámara de combustión debe cumplir con las regulaciones locales. En caso de inconformidad consulte con el fabricante.

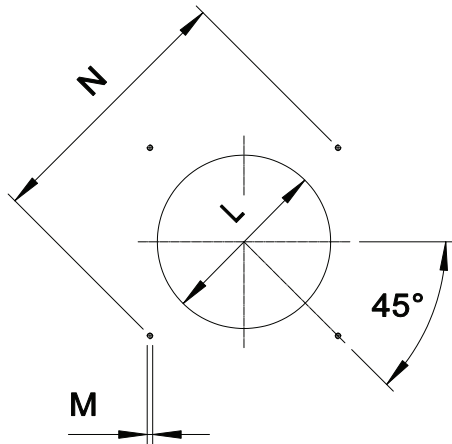
MEDIDAS [MM]



MODELO	A	B	C	D	E	F	G	H	TC	TL
K 3/2-D1"- S	200	188	358	138	98	493	327	110	250	350
K 4/2-D1"- S	200	188	358	150	98	493	327	110	250	350
K 4/2-D1"1/2-FS40	200	188	358	150	98	493	327	110	250	350
K 4/2-D1"1/2-FS50	200	188	358	150	98	493	327	110	250	350

MODELO	R1	R2	R3	R4	RD	Peso rampa gas
K 3/2-D1"- S	171	280	411	354	1"	10 kg
K 4/2-D1"- S	171	280	411	354	1"	10 kg
K 4/2-D1"1/2-FS40	203	280	432	456	1"1/2	17 kg
K 4/2-D1"1/2-FS50	203	280	432	456	1"1/2	19 kg

BRIDA DE ACOPLAMIENTO QUEMADOR



El tamaño de la brida de acoplamiento caldera-quemador debe ser según dibujo.

MODELO		M	N min	N max	L min	L*	L max
K 3/2	mm	M10	205	226	150	150	180
K 4/2	mm	M10	205	226	160	160	180

* Dimensión recomendada

Las ilustraciones y los datos presentados son indicativos. Estando F.B.R. Bruciatori S.r.l. constantemente comprometida en el perfeccionamiento de la producción, se reserva el derecho de aportar, sin preaviso, modificaciones.