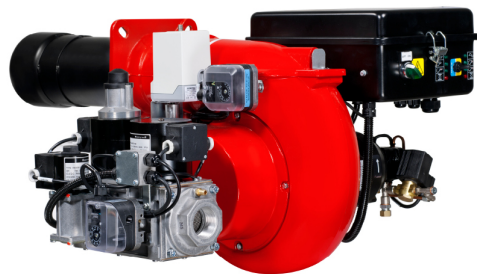


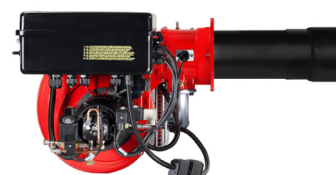
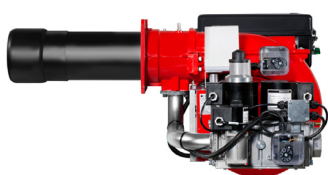
K 3/2 _ K 4/2


Bruciatori misti gas/gasolio bistadio, con scocca in alluminio, ventilatore ad elevata prevalenza, testa di combustione con regolazione ad alto rendimento ed elevata stabilità di fiamma.

Disposizione razionalizzata dei componenti con accessibilità facilitata per le operazioni di taratura e manutenzione.

Disponibili nelle versioni METANO (gas naturale) o G.P.L. (da specificare all'ordine) su richiesta versioni specifiche gas città o biogas.

Rampa gas completa di valvola di lavoro bistadio con regolazione, valvola di sicurezza, pressostato di minima pressione gas, filtro stabilizzatore di pressione fornita completamente assemblata, cablata e testata.


DATI TECNICI

MODELLO		K 3/2	K 4/2
Potenza termica 1°st./min 2°st.-max 2°st. *	[Mcal/h]	55/100-200	100/200-450
Potenza termica 1°st./min 2°st.-max 2°st. *	[kW]	63.8/116-232	116/232-522
Portata G20 (natural gas) 1°st./min 2°st.-max 2°st. *	[Nm ³ /h]	6.4/11.7-23.4	11.7/23.4-52.6
Portata G31 (L.P.G.) 1°st./min 2°st.-max 2°st. *	[Nm ³ /h]	2.5/4.5-9	4.5/9-20.3
Combustibile		Metano (seconda famiglia) - L.P.G. (terza famiglia)	
Categoria combustibile		2R' 2H' 2L' 2E' 2E+ 2Er' 2ELL' 2E(R)B 3B/P 3+ 3P 3B 3R	
Funzionamento a servizio intermittente (min. 1 arresto ogni 24 ore) bistadio			
Condizioni ambiente consentite in esercizio / stoccaggio		-15...+40°C / -20...+70°C , umidità rel. max. 80%	
Max temperatura aria comburente	[°C]	60	60
Pressione minima rampa gas (D1"- S metano/G.P.L.) **	[mbar]	19/29	41/-
Pressione minima rampa gas (D1"1/2 FS40 metano/G.P.L.) **	[mbar]	-	27/-
Pressione minima rampa gas (D1"1/2 FS50 metano/G.P.L.) **	[mbar]	-	16/-
Pressione massima ingresso valvole (Pe.max)	[mbar]	360	360
Portata gasolio 1°st./min 2°st.-max 2°st. *	[kg/h]	5.5/10-20	10/20-45
Combustibile		Gasolio 1.5°E a 20°C = 6.2cSt = 35sec Redwood N°1	
Potenza elettrica nominale	[W]	400	770
Motore ventilatore	[W]	370	740
Assorbimento nominale potenze	[A]	2.1	1.7
Assorbimento nominale ausiliari	[A]	0.7	0.7
Alimentazione elettrica:		1/N~230V-50Hz	3~400V-1/N~230V-50Hz
Grado di protezione elettrica:		IP40	IP40
Rumorosità *** max	[dB(A)]	68-70	73-76
Peso bruciatore	[kg]	38	40

* Condizioni di riferimento: Temperatura ambiente 20°C - Pressione barometrica 1013 mbar - Altitudine 0 m s.l.m.

** Pressione minima di alimentazione del gas alla rampa per ottenere la massima potenza del bruciatore considerando la contropressione in camera di combustione a valore 0 (zero). *** Pressione sonora misurata in laboratorio combustione, con bruciatore funzionante su caldaia di prova a 1m di distanza (UNI EN ISO 3746)

CAMPO DI LAVORO

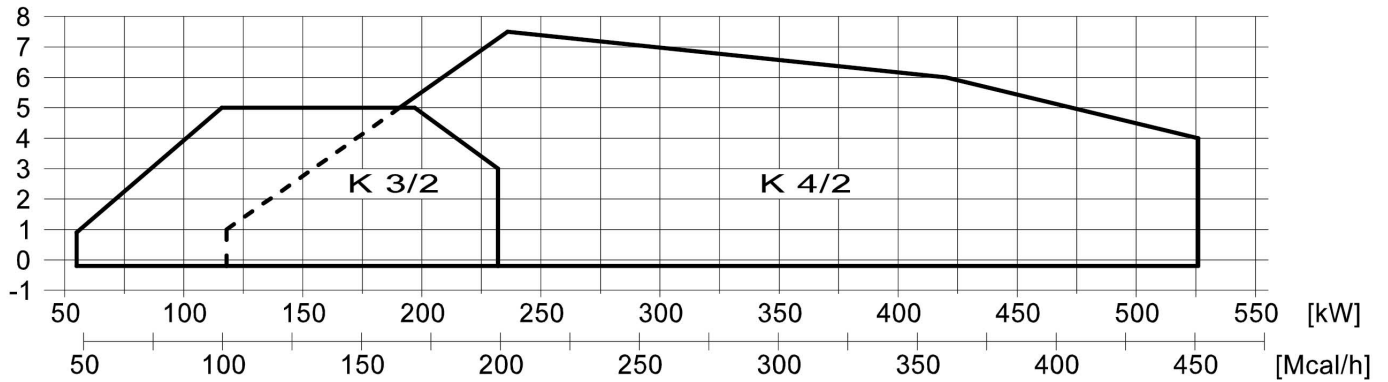
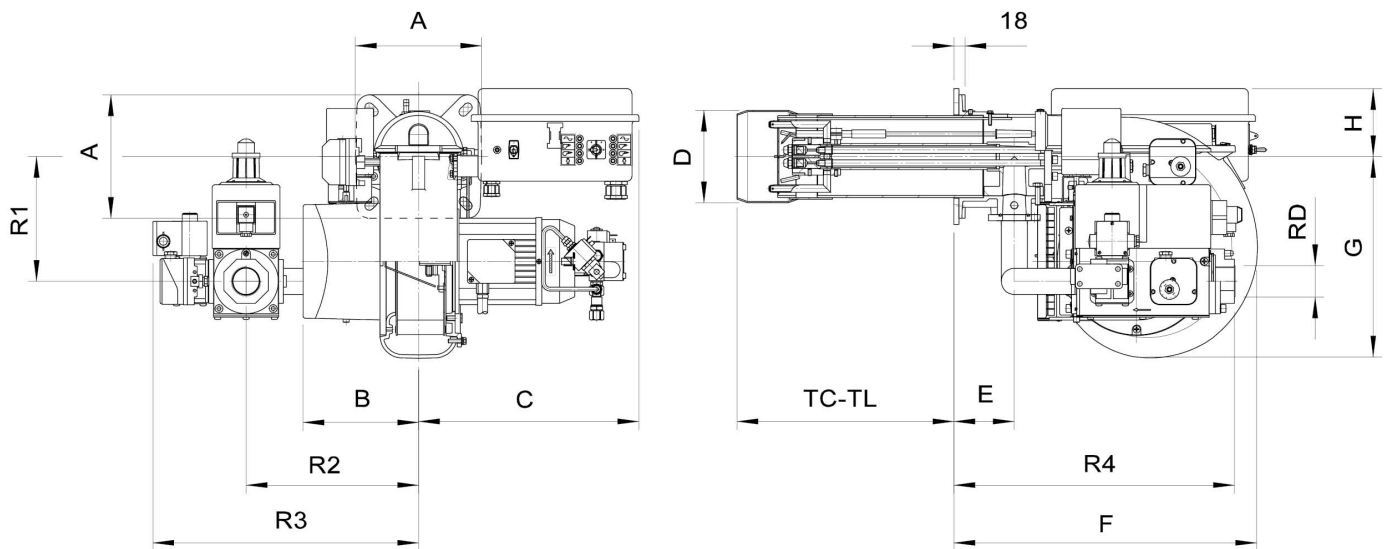


Fig. 1 X = Portata (kg/h - Mcal/h) Y = Pressione in camera di combustione (mbar)

I campi di lavoro sono ottenuti su caldaie di prova conformi alla norma EN267 e sono indicativi per gli accoppiamenti bruciatore-caldaia. Per il corretto funzionamento del bruciatore, le dimensioni della camera di combustione devono essere conformi alla normativa vigente. In caso di non conformità consultare i costruttori.

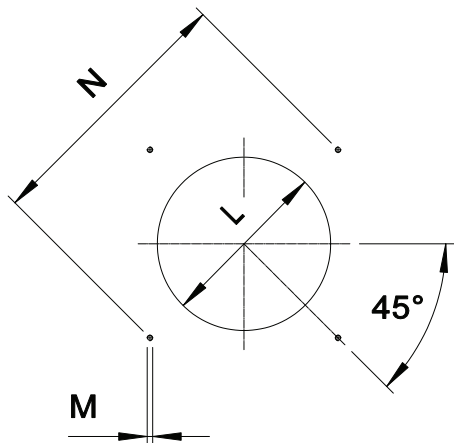
DIMENSIONI [MM]



MODELLO	A	B	C	D	E	F	G	H	TC	TL
K 3/2-D1"- S	200	188	358	138	98	493	327	110	250	350
K 4/2-D1"- S	200	188	358	150	98	493	327	110	250	350
K 4/2-D1"1/2-FS40	200	188	358	150	98	493	327	110	250	350
K 4/2-D1"1/2-FS50	200	188	358	150	98	493	327	110	250	350

MODELLO	R1	R2	R3	R4	RD	Peso rampa gas
K 3/2-D1"- S	171	280	411	354	1"	10 kg
K 4/2-D1"- S	171	280	411	354	1"	10 kg
K 4/2-D1"1/2-FS40	203	280	432	456	1"1/2	17 kg
K 4/2-D1"1/2-FS50	203	280	432	456	1"1/2	19 kg

FLANGIA FISSAGGIO BRUCIATORE



Le dimensioni della flangia di fissaggio bruciatore (fori filettati o prigionieri) devono essere come da disegno.

MODELLO		M	N min	N Max	L min	L *	L max
K 3/2	mm	M10	205	226	150	150	180
K 4/2	mm	M10	205	226	160	160	180

* Dimensione consigliata

Le illustrazioni e i dati riportati sono indicativi. La nostra Azienda si riserva il diritto di apportare, senza obbligo di preavviso, tutte le modifiche opportune, per l'evoluzione dei propri prodotti.