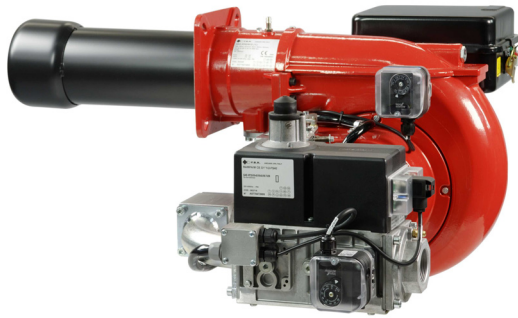


Low NO_x Classe 3 EN676 _ NO_x<80mg/kWh



GAS XP 60/M CE-LX



Brûleurs GAZ deux flammes progressifs (hi-low flame) ou modulant (PID fully modulating) avec l'addition du système optionnel kit modulation et sonde. Ventilateur à haute pressurisation, tête de combustion avec régulation à haut rendement et stabilité élevée de flamme.

Disposition rationalisée des composants avec de l'accessibilité facilitée pour les opérations de réglage et service.

Disponibles dans les versions MÉTHANE (gaz naturel).

Ligne gaz complète de vanne de travail avec régulation, vanne de sécurité, pressostato de moindre pression gaz, filtre stabilisateur de pression complètement assemblée, câblée et mis au point.





DONNÉES TECHNIQUES

MODÈLE		GAS XP 60/M CE-LX	
Puissance thermique min. 1° st./min 2° st.-max 2° st.*	Mcal/h	130/200-474	
Puissance thermique min. 1° st./min 2° st.-max 2° st.*	kW	151/232-550	
Débit G20 (méthane) min. 1° st./min 2° st.-max 2° st.*	Nm³/h	15.4/23.7-56	
Combustible		GAZ NATUREL (second famille)	
Catégorie combustible		2R 2H 2L 2E+ 2Er' 2ELL 2E(R)B	
No _x **	mg/kWh	<80 : classe 3 (EN 676)	
Fonctionnement au service intermittent (min. 1 arrêt chaque 24 heures) 2 allures progressives & modulantes			
Conditions milieu permis en exercice/stockage		-15...+40°C/-20...+70°C, humidité rel. max 80%	
Max température air comburant	°C	60	
Pression minimum rampe gaz D1" FS32 GAZ NATUREL***	mbar	75	
Pression minimum rampe gaz D1" 1/2 FS40 GAZ NATUREL***	mbar	34	
Pression minimum rampe gaz D1" 1/2 FS50 GAZ NATUREL***	mbar	29.5	
Pression maxime entrée vannes (Pe.max)	mbar	360	
Puissance électrique nominal	W	935	
Moteur ventilateur	W	740	
Absorption nominales puissances	A	2	
Absorption nominales auxiliaires	A	0.5	
Alimentation électrique		3 ~400V, 1/N ~230V-50Hz	
Degré de protection électrique		IP40	
Niveau sonore**** max	dB(A)	73-76	
Poids brûleur*****	kg	36	

* Conditions de référence: Température milieu 20°C - Pression barométriques 1013 mbar - Altitude 0 m s.n.m.

** Pour parvenir à faibles émissions de NO_x comme indiqué, le brûleur doit être combinée avec des chaudières adaptées à cet effet: chaudières trois fumées, à condensation et à tout le générateur de gaz d'échappement directement avec une charge thermique n'est pas supérieur à 1,8 MW/m³

*** Pression moindre d'alimentation du gaz à la rampe pour obtenir la maxime puissance du brûleur étant donné la contre pression en chambre de combustion à la valeur 0 (zéro)

**** Pression sonore déterminée en laboratoire combustion, avec brûleur en marche sur chaudière de preuve à 1 m de distance (UNI EN ISO 3746)

***** Pour brûleur à la tête longue ajouter kg 1

COURBES ET PERFORMANCES

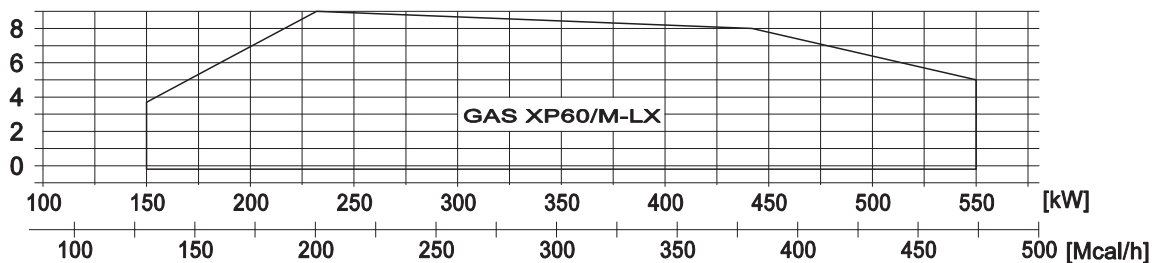
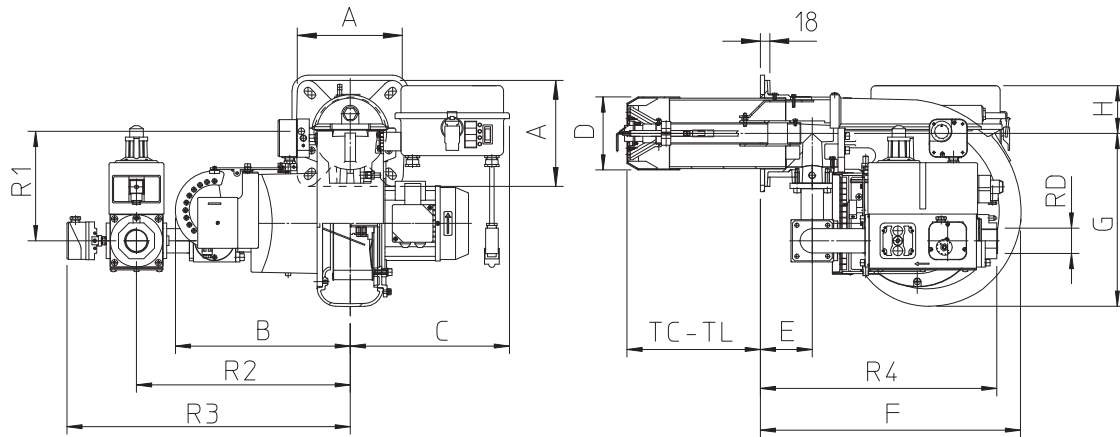


Fig. 1 X = Puissance (kg/h - Mcal/h) Y = Pression en chambre de combustion (mbar)

Les courbes et performances sont obtenus sur des chaudières d'essai qui sont conformes à EN267 et sont indicatives des accouplements brûleur-chaudière. Pour le bon fonctionnement du brûleur, la taille de la chambre de combustion doit être conforme aux réglementations locales. En cas de non-respect s'il vous plaît consulter le fabricant.

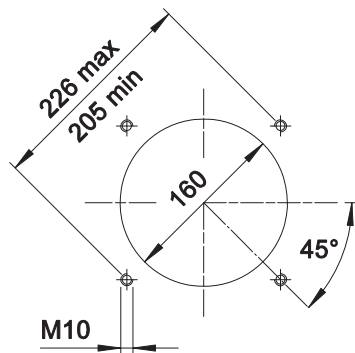
DIMENSIONS [MM]



MODÈLE	A	B	C	D	E	F	G	H	TC	TL
GAS XP 60/M CE-LX - D1"-FS32	200	331	301	148	98	493	327	90	250	335
GAS XP 60/M CE-LX - D1"1/2-F540	200	331	301	148	98	493	327	90	250	335
GAS XP 60/M CE-LX - D1"1/2-F550	200	331	301	148	98	493	327	90	250	335

MODÈLE	R1	R2	R3	R4	RD	Poids rampe gaz
GAS XP 60/M CE-LX - D1"-FS32	203	411	508	390	Rp 1	10 kg
GAS XP 60/M CE-LX - D1"1/2-F540	203	411	550	468	Rp 1 1/2	15 kg
GAS XP 60/M CE-LX - D1"1/2-F550	203	411	550	468	Rp 1 1/2	15 kg

PLAQUE PORTE-BRÛLEUR



La taille de la plaque porte-brûleur sur la porte de la chaudière doit être conforme au dessin.

Les illustrations et les données reportées sont indicatives. F.B.R. Bruciatori S.r.l. engagé dans le perfectionnement continu de ses fabrications se réserve le droit d'apporter, sans préavis, modifications nécessaires à ses produits.