

Low NO<sub>x</sub> Classe 3 EN676 \_ NO<sub>x</sub><80mg/kWh



## GAS XP 60/M CE-LX



Bruciatori di gas bistadio progressivi (hi-low flame) o modulanti (PID fully modulating) con l'aggiunta del sistema opzionale kit modulazione e sonda. Ventilatore ad alta prevalenza, testa di combustione con regolazione ad alto rendimento ed elevata stabilità di fiamma.

Disposizione razionalizzata dei componenti con accessibilità facilitata per le operazioni di taratura e manutenzione.

Disponibili nella versione METANO (gas naturale).

Rampa gas completa di valvola di lavoro con regolazione, valvola di sicurezza, pressostato di minima pressione gas, filtrostabilizzatore di pressione fornita completamente assemblata, cablata e testata



**DATI TECNICI**

MODELLO		<b>GAS XP 60/M CE-LX</b>
Potenza termica min. 1° st./min. 2° st.-max 2° st. *	Mcal/h	130/200-474
Potenza termica min. 1° st./min. 2° st.-max 2° st. *	kW	151/232-550
Portata G20 (METANO) min. 1° st./min 2° st.-max 2° st.*	Nm <sup>3</sup> /h	15.4/23.7-56
Combustibile		GAS NATURALE (seconda famiglia)
Categoria combustibile		2R'2H'2L'2E+2Er'2ELL'2E(R)B
Nox**	mg/kWh	<80 : classe 3 (EN 676)
<b>Funzionamento a servizio intermittente (min. 1 arresto ogni 24 ore) bistadio progressivo o modulante</b>		
Condizioni ambiente consentite in esercizio/stoccaggio		-15..+40°C/-20...+70°C, umidità rel. max 80%
Max temperatura aria comburente	°C	60
Pressione minima rampa gas D1" FS32 METANO***	mbar	75
Pressione minima rampa gas D1" 1/2 FS40 METANO ***	mbar	34
Pressione minima rampa gas D1" 1/2 FS50 METANO ***	mbar	29.5
Pressione massima ingresso valvole (Pe.max)	mbar	360
Potenza elettrica nominale	W	935
Motore ventilatore	W	740
Assorbimento nominale potenze	A	2
Assorbimento nominale ausiliari	A	0.5
Alimentazione elettrica		3 ~400V,1/N ~230V-50Hz
Grado di protezione elettrica		IP40
Rumorosità**** min-max	dB(A)	73-76
Peso bruciatore*****	kg	36

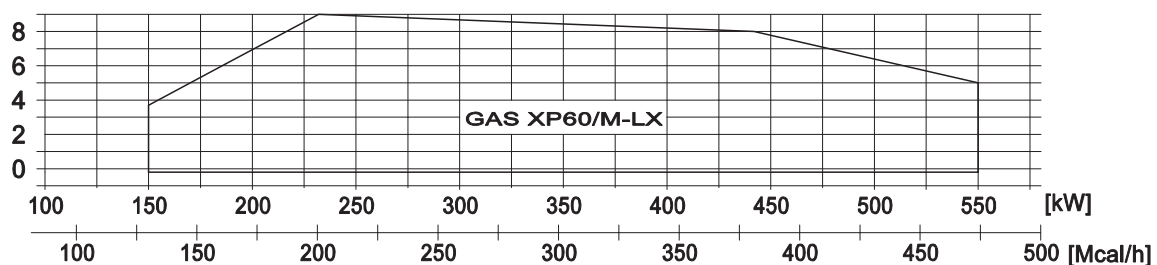
\* Condizioni di riferimento: Temperatura ambiente 20°C - Pressione barometrica 1013 mbar - Altitudine 0 m s.l.m.

\*\* Per ottenere le emissioni di NO<sub>x</sub> così ridotte come dichiarato accoppiare il bruciatore su caldaie atte a questo scopo: caldaie a tre giri di fumo, a condensazione e a qualsiasi generatore a scarico diretto con carico termico non più elevato di 1,8 MW/m<sup>3</sup>

\*\*\* Pressione minima di alimentazione del gas alla rampa per ottenere la massima potenza del bruciatore considerando la contropressione in camera di combustione a valore 0 (zero)

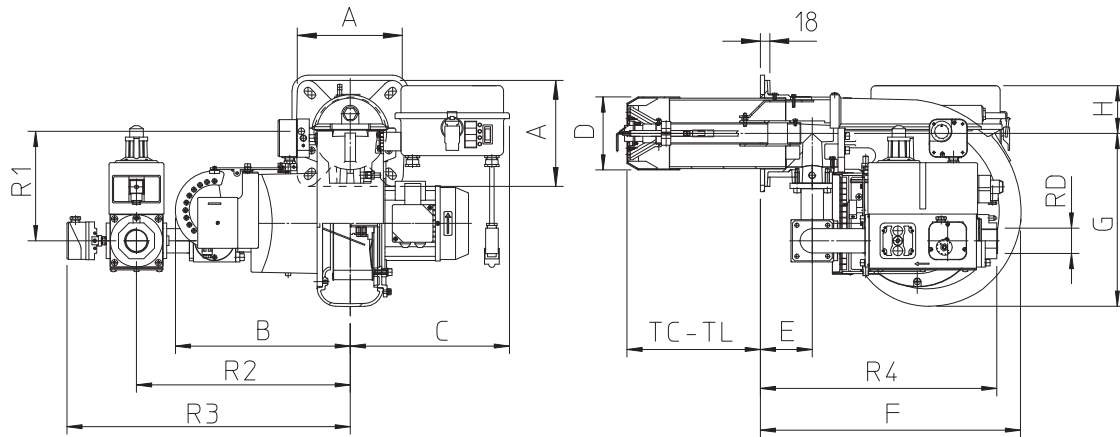
\*\*\*\* Pressione sonora misurata in laboratorio combustione, con bruciatore funzionante su caldaia di prova a 1m di distanza (UNI EN ISO 3746)

\*\*\*\*\* Per bruciatori a testa lunga aggiungere kg 1 al peso

**CAMPO DI LAVORO**


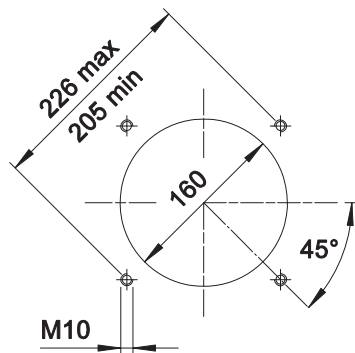
**Fig. 1** X = Portata (kg/h - Mcal/h) Y = Pressione in camera di combustione (mbar)

I campi di lavoro sono ottenuti su caldaie di prova conformi alla norma EN267 e sono indicativi per gli accoppiamenti bruciatore-caldaia. Per il corretto funzionamento del bruciatore, le dimensioni della camera di combustione devono essere conformi alla normativa vigente. In caso di non conformità consultare i costruttori.

**DIMENSIONI [MM]**


MODELLO	A	B	C	D	E	F	G	H	TC	TL
GAS XP 60/M CE-LX - D1"-FS32	200	331	301	148	98	493	327	90	250	335
GAS XP 60/M CE-LX - D1"1/2-F540	200	331	301	148	98	493	327	90	250	335
GAS XP 60/M CE-LX - D1"1/2-F550	200	331	301	148	98	493	327	90	250	335

MODELLO	R1	R2	R3	R4	RD	Peso rampa gas
GAS XP 60/M CE-LX - D1"-FS32	203	411	508	390	Rp 1	10 kg
GAS XP 60/M CE-LX - D1"1/2-F540	203	411	550	468	Rp 1 1/2	15 kg
GAS XP 60/M CE-LX - D1"1/2-F550	203	411	550	468	Rp 1 1/2	15 kg

**FLANGIA FISSAGGIO BRUCIATORE**


Le dimensioni della flangia di fissaggio bruciatore (fori filettati o prigionieri) devono essere come da disegno.

Le illustrazioni e i dati riportati sono indicativi. F.B.R. Bruciatori S.r.l. si riserva il diritto di apportare, senza obbligo di preavviso, tutte le modifiche opportune, per l'evoluzione dei propri prodotti.