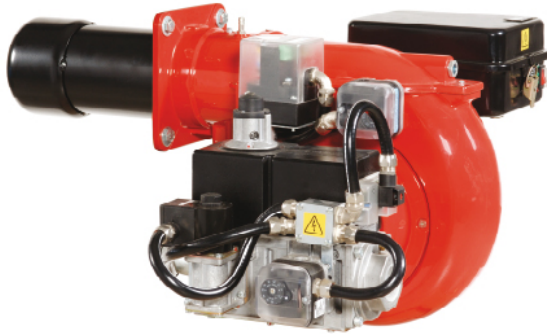


Low NO_x Clase 3 EN676 _ NO_x<80mg/kWh



GAS XP 60/2 CE-LX



Quemadores de gas 2 LLAMAS, con carcasa de aluminio, ventilador a alta presurización, cabeza de combustión con regulación a alto rendimiento y elevada estabilidad de llama. Disposición racionalizadas de componentes con accesibilidad facilitada por las operaciones de calibración y manutención. Disponible en la versión Metano (gas natural).

Línea de gas completa de válvula de trabajo 2 LLAMAS con regulación, válvula de seguridad, pressostato de mínima presión gas, filtro estabilizador de presión completamente ensamblada, cableada y comprobada.

DATOS TECNICOS

MODELO		GAS XP 60/2 CE-LX
Potencia térmica mín. 1° st./min. 2° st.-max 2° st. *	Mcal/h	130/200-474
Potencia térmica mín. 1° st./min. 2° st.-max 2° st. *	kW	151/232-550
Caudal G20 (METANO) mín. 1° st./min 2° st.-max 2° st.*	Nm ³ /h	15.4/23.7-56
Combustible		GAS NATURAL (segunda familia)
Categoría combustible		2R 2H 2L 2E 2E+ 2Er 2ELL 2E(R)B
Nox**	mg/kWh	<80 : clase 3 (EN 676)
a servicio intermitente (mín. 1 detención cada 24 horas) 2 llamas		
Condiciones entorno permitido en ejercicio/almacenaje		-15..+40°C/-20...+70°C, humedad rel. max 80%
Max temperatura aire comburente	°C	60
Presión mínima rampa gas D1" FS32 METANO***	mbar	75
Presión mínima rampa gas D1" 1/2 FS40 METANO***	mbar	34
Presión mínima rampa gas D1" 1/2 FS50 METANO***	mbar	29.5
Presión máxima entrada válvulas (Pe.max)	mbar	200
Potencia eléctrica nominal	W	935
Motor ventilador	W	740
Absorción nominales potencias	A	2
Absorción nominales auxiliares	A	0.5
Alimentación eléctrica		3 ~400V, 1/N ~230V-50Hz
Grado de protección eléctrica		IP40
Rumorosidad**** min-max	dB(A)	73-76
Peso quemador*****	kg	32

* Condiciones de referencia: Temperatura entorno 20°C - Presión barométricos 1013 mbar - Altitud 0 metro s.n.m.

** Para conseguir las emisiones de NO_x reducidas como declarado, hará falta unir el quemador sobre calderas adecuadas a este objetivo: calderas a tres vueltas de humo, a condensación y a cualquier generador a descargado directo con carga térmica que no superas 1,8 MW/m³

*** Presión mínima de alimentación del gas a la rampa para conseguir la máxima potencia del quemador considerando la contra presión en cámara de combustión a valor 0 (cero)

**** Presión sonora medida en laboratorio combustión, con quemador en función sobre caldera de prueba a 1 metro de distancia (UNI EN ISO 3746)

***** Para quemadores con cabezal largo añadir 1 kilo

CURVA DE FUNCIONAMIENTO

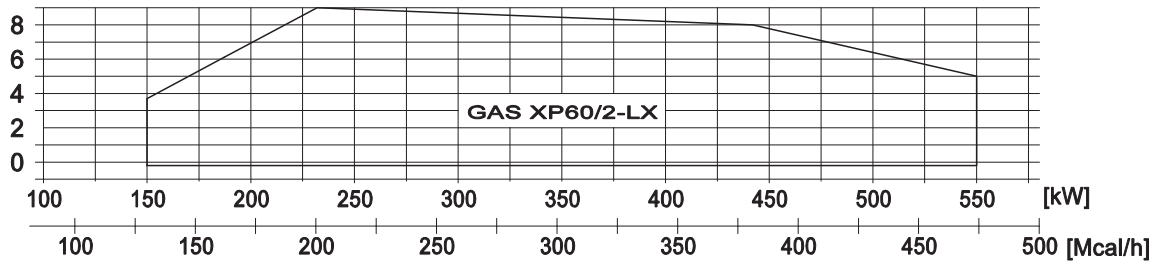
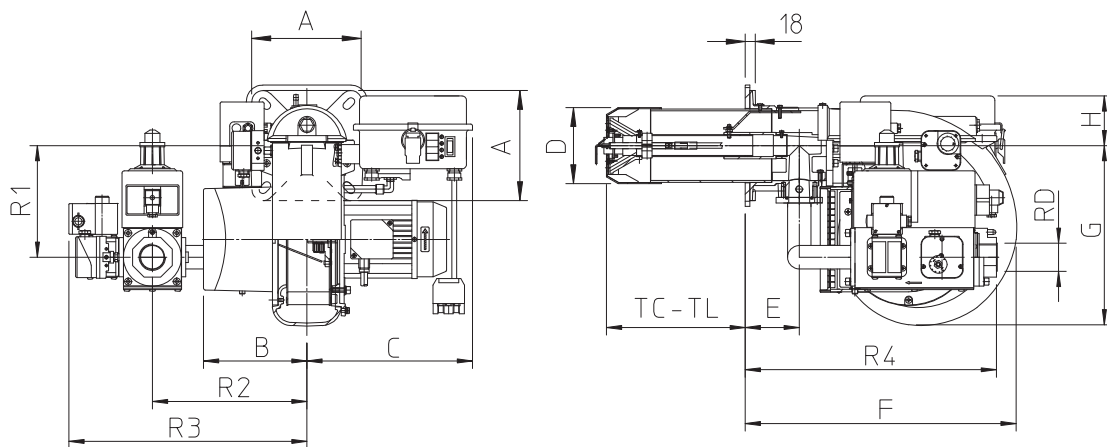


Fig. 1 X = Caudal (kg/h - Mcal/h) Y = Presión en la cámara de combustión (mbar)

Las curvas de funcionamiento se obtienen en calderas de prueba en conformidad con las reglas EN267 y se refieren a la combinación quemador-caldera. Para el correcto funcionamiento del quemador, el tamaño de la cámara de combustión debe cumplir con las regulaciones locales. En caso de inconformidad consulte con el fabricante.

MEDIDAS [MM]

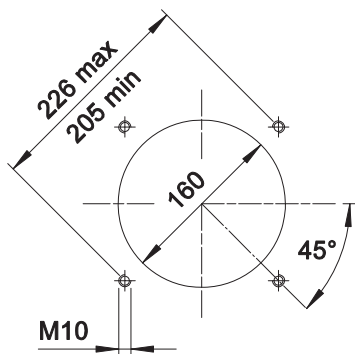


MODELO	A	B	C	D	E	F	G	H	TC	TL
GAS XP 60/2 CE-LX - D1"-FS32	200	188	301	148	98	493	327	90	250	335
GAS XP 60/2 CE-LX - D1"1/2-FS40	200	188	301	148	98	493	327	90	250	335
GAS XP 60/2 CE-LX - D1"1/2-FS50	200	188	301	148	98	493	327	90	250	335

MODELO	R1	R2	R3	R4	RD	Peso rampa gas
GAS XP 60/2 CE-LX - D1"-FS32	171	280	411	354	Rp 1	10 kg
GAS XP 60/2 CE-LX - D1"1/2-FS40	203	280	432	456	Rp 1 1/2	17 kg
GAS XP 60/2 CE-LX - D1"1/2-FS50	203	280	432	456	Rp 1 1/2	19 kg

BRIDA DE ACOPLAMIENTO QUEMADOR

El tamaño de la brida de acoplamiento caldera-quemador debe ser según dibujo.



Las ilustraciones y los datos presentados son indicativos. Estando F.B.R. Bruciatori S.r.l. constantemente comprometida en el perfeccionamiento de la producción, se reserva el derecho de aportar, sin preaviso, modificaciones.