



Brûleurs de gaz 2 allures, avec coque en aluminium, coffre de protection avec plaque insonore, tête de combustion avec régulation à haut rendement et stabilité élevée de flamme. Dimensions compactes et disposition rationalisée des composants avec de l'accessibilité facilitée pour les opérations de réglage et service.

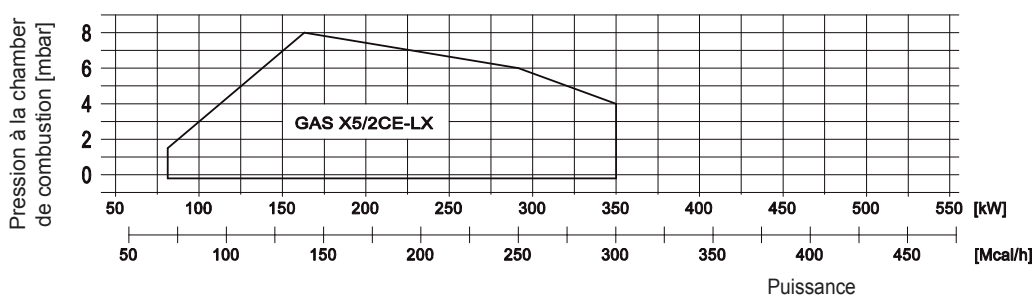
Ligne gaz complète de vanne de travail deux allures avec régulation, vanne de sûreté, pressostat de moindre pression gaz, filtre stabilisateur de pression complètement assemblée, câblée et mis au point.

Versions F avec coffre de protection en acier avec spécifiques pour l'application sur fours industriels et fours pour boulangerie. Complète de connecteur aux 7 pôles, bride et garniture isolante pour la fixation à la chaudière.

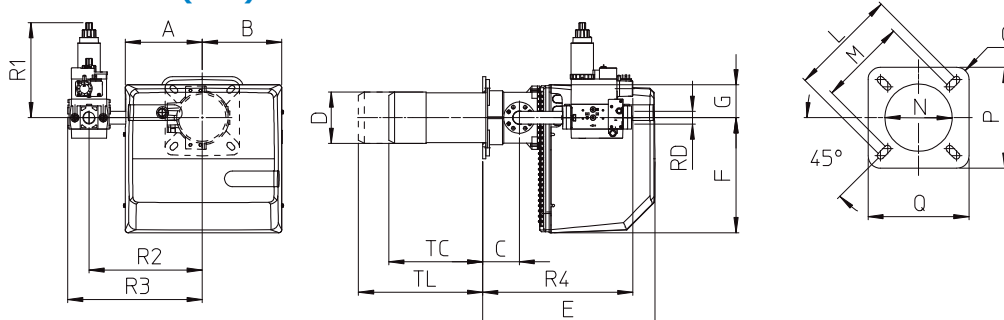
## DONNÉES TECHNIQUES

MODÈLES		GAS X5/2CE-LX
Puissance thermique min-max	Mcal/h	70/140-300
Puissance thermique min-max	kW	81,2/162-349
Débit G20 (MÉTHANE) min-max	Nm <sup>3</sup> /h	8,2/16,6-35
Combustible		GAZ NATUREL (second famille)
Catégorie combustible		$I_{2R} / I_{2H} / I_{2L} / I_{2E} / I_{2E+} / I_{2E-} / I_{2ELL} / I_{2E(R)B}$
NOx	mg/kWh	<80 : class 3 (EN 676)
Fonctionnement intermittent (min. 1 arrêt chaque 24h)		deux allures
Conditionnes milieu permis en exercice / stockage		-15...+40°C / -20...+70°C , humidité rel. max 80%
Max température air comburant	°C	60
Pression min. ligne gaz D1"-S MÉTHANE	mbar	30
Pression min. ligne gaz D1"1/4-S MÉTHANE	mbar	19
Pression moindre entrée vannes (Pe.max)	mbar	360
Puissance électrique nominal	W	540
Moteur ventilateur	W	370
Absorbtion nominal	A	2,4
Alimentation électrique		1/N~230V-50Hz
Degré de protection électrique		IP40
Bruit min-max	dBA	67 - 71
Poids brûleur	kg	24

## COURBES ET PERFORMANCES: Puissance THERMIQUE - Pression dans la chambre de combustion



## DIMENSIONS (mm)



MODÈLES	A	B	C	D	E	F	G	L	M	N	O	P	Q	TC	TL	R1	R2	R3	R4	RD	Poids ligne gaz
GAS X5/2CE-LX D1"-S	207	213	98	138	462	310	90	226	205	148	R30	220	220	250	335	255	305	362	403	Rp 1"	7,5 kg
GAS X5/2CE-LX-CT-D1"-S	207	213	98	138	462	310	90	226	205	148	R30	220	220	250	335	255	305	480	403	Rp 1"	8 kg
GAS X5/2CE-LX-D1"1/4-S	207	213	98	138	462	310	90	226	205	148	R30	220	220	250	335	255	305	362	450	Rp 1"1/4	8 kg
GAS X5/2CE-LX-CT-D1"1/4-S	207	213	98	138	462	310	90	226	205	148	R30	220	220	250	335	255	305	480	450	Rp 1"1/4	8,5 kg