



Bruciatori di gas bistadio progressivi (hi-low flame) o modulanti (PID fully modulating) con l'aggiunta del sistema opzionale kit modulazione e sonda. Ventilatore ad alta prevalenza, testa di combustione con regolazione ad alto rendimento ed elevata stabilità di fiamma. Disposizione razionalizzata dei componenti con accessibilità facilitata per le operazioni di taratura e manutenzione.

Disponibili nelle versioni METANO (gas naturale) o G.P.L. (da specificare all'ordine) su richiesta versioni specifiche gas città o biogas.

Rampa gas completa di valvola di lavoro con regolazione, valvola di sicurezza, pressostato di minima pressione gas, filtrostabilizzatore di pressione fornita completamente assemblata, cablata e testata.

DATI TECNICI

MODELLO		GAS X2/MCE	GAS X3/MCE	GAS X4/MCE
Potenza termica min.1°st./min 2° st.-max 2° st. *	Mcal/h	15/35-80	30/60-150	40/100-200
	kW	17/41-93	35/70-174	46/116-232
Portata G20 (METANO) min.1°st./min 2° st.-max 2° st. *	Nm³/h	1.7/4.1-9.4	3.5/7-17.4	4.6/11.6-23.2
Portata G31 (G.P.L.) min.1°st./min 2° st.-max 2° st. *	Nm³/h	0.7/1.6-3.6	1.3/2.7-6.5	1.8/4.5-9
Combustibile	GAS NATURALE (seconda famiglia) - GPL (terza famiglia)			
Categoria combustibile	I _{2R} /I _{2H} /I _{2L} /I _{2E} /I _{2E+} /I _{2E+} /I _{2ELL} /I _{2E(R)B} /I _{3B/P} /I ₃₊ /I _{3P} /I _{3B} /I _{3R}			
Funzionamento a servizio intermittente (min. 1 arresto ogni 24 ore) bistadio progressivo o modulante				
Condizioni ambiente consentite in esercizio/stoccaggio	-15...+40°C / -20...+70°C, umidità rel. max 80%			
Max temperatura aria comburente	°C	60	60	60
Pressione minima rampa gas D3/4"-S METANO/ GPL**	mbar	18/24	-	-
Pressione minima rampa gas D1"-S METANO/ GPL**	mbar	-	14/31	14/21
Pressione MASSIMA ingresso valvole (Pe. max)	mbar	360	360	360
Potenza motore ventilatore	W	75	110	200
Potenza elettrica nominale	W	130	200	226
Motore ventilatore	W	75	110	200
Assorbimento nominale	A	0.6	0.9	1.1
Alimentazione elettrica	1/N~230V-50Hz			
Grado di protezione elettrica	IP40			
Rumorosità *** min-max	dB(A)	61-62	66-71	66-71
Peso bruciatore ****	kg	11	15	17

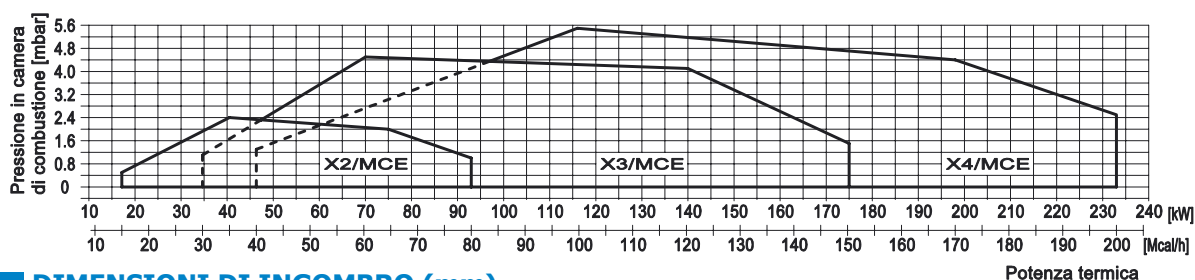
* Condizioni di riferimento: Temperatura ambiente 20°C - Pressione barometrica 1013 mbar - Altitudine 0 m s.l.m.

** Pressione minima di alimentazione del gas alla rampa per ottenere la massima potenza del bruciatore considerando la contropressione in camera di combustione a valore 0 (zero).

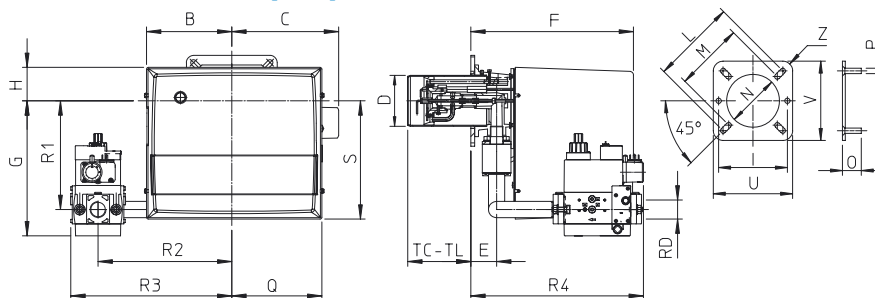
*** Pressione sonora misurata in laboratorio combustione, con bruciatore funzionante su caldaia di prova a 1m di distanza (UNI EN ISO 3746)

**** Per bruciatore a testa lunga aggiungere kg 1 al peso.

CAMPO DI LAVORO: Potenzialità - Pressione in camera di combustione



DIMENSIONI DI INGOMBRO (mm)



MODELLO	B	C	D	E	F	G	H	I	L	M	N	O	P	Q	S	U	V	Z	TC	TL	R1	R2	R3	R4	RD	Peso rampa gas
GAS X2/MCE-D3/4"-S	157	200	90	45	305	215	65	130	160	130	100	30	M8	170	211	150	150	R15	89	149	178	220	262	328	Rp 3/4	2 Kg
GAS X3/MCE-D1"-S	185	224	108	54	340	282	70	160	170	150	120	30	M8	190	248	190	190	R15	130	250	228	280	338	360	Rp 1	6 Kg
GAS X4/MCE-D1"-S	185	224	125	78	368	288	70	-	226	170	135	40	M10	190	248	220	220	R30	160	280	233	280	338	385	Rp 1	6 Kg