



Quemadores de gas 2 llamas, con carcasa de aluminio, tapa de protección con placa fonoabsorbente, cabeza de combustión con regulación a alto rendimiento y elevada estabilidad de llama. Dimensiones compactas y disposición racionalizadas de componentes con accesibilidad facilitada por las operaciones de calibración y mantenimiento.

Disponible en las versiones Metano (gas natural) o G.P.L. (gas licuado, para especificar al orden) sobre demandas versiones específicas para gas de ciudad, gas de carbón o biogas.

Línea de gas completa de válvula de trabajo 2 llamas con regulación, válvula de seguridad, presostato de mínima presión gas, filtro estabilizador de presión completamente ensamblada, cableada y comprobada.

Versiónes F con tapa de protección en acero con especificaciones por la aplicación sobre hornos industriales y hornos por panificación. Completos de conector clavija/base a 7 polos, pletina y junta aislante para el fijado a la caldera.

DATOS TECNICOS

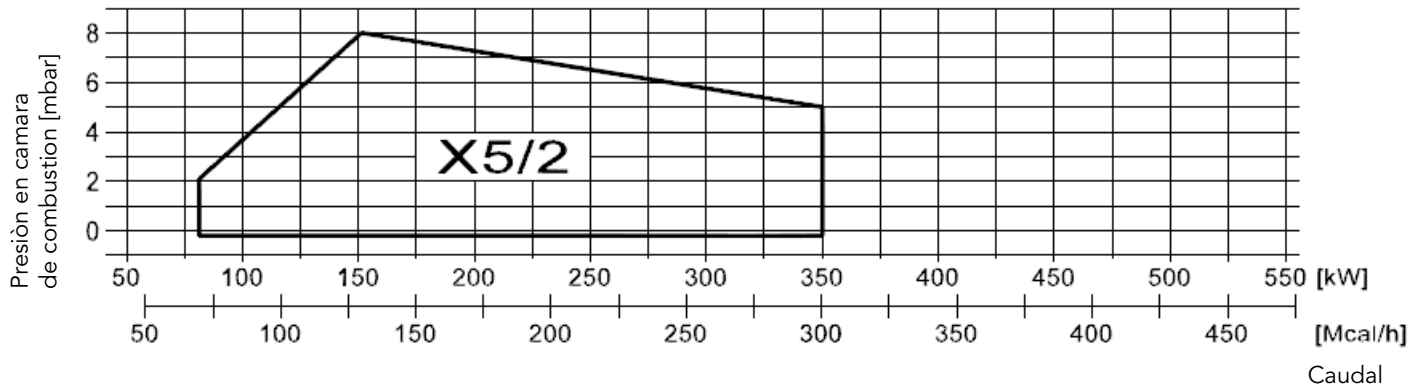
MODELO	GAS X5/2 CE	
Potencia térmica min-max*	Mcal/h	70/130-300
	kW	81,2/151-349
Caudal G20 (NATURAL GAS) min-max*	Nm ³ /h	8,2/15,2-35
Caudal G31 (LPG) min-max*	Nm ³ /h	3,2/5,8-13,5
Combustible	GAS NATURAL (segunda familia) - GPL (tercera familia)	
Categoría combustible	2R 2H 2L 2E 2E+ 2Er 2ELL 2E(R)B 38/P 3+ 3P 38 3R	
Funcionamiento a servicio intermitente (min. 1 detención cada 24 horas) 2 llamas		
Condiciones entorno permitido en ejercicio/almacenaje	-15...+40°C/-20...+70°C, humedad rel. max 80%	
Max temperatura aire comburente	°C	60
Presión mínima rampa gas D1"-S GAS NATURAL/GPL**	mbar	27/33
Presión mínima rampa gas D1"/4-S GAS NATURAL/GPL**	mbar	16/25
Presión máxima entrada válvulas (Pe.max)	mbar	360
Potencia eléctrica nominal	kW	540
Motor ventilador	kW	370
Absorción nominales potencias	A	2,4
Alimentación eléctrica	1/N ~230V-50Hz	
Grado de protección eléctrica	IP40	
Rumorosidad*** min-max	dBA	67-71
Peso quemador	kg	24

* Condiciones de referencia: Temperatura entorno 20°C - Presión barométricos 1013 mbar - Altitud 0 m s.n.m.

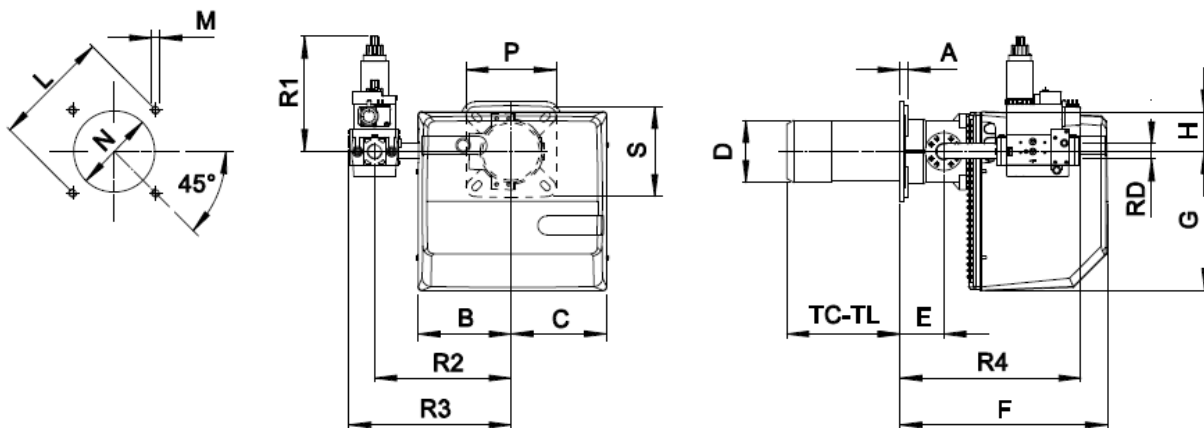
** Presión mínima de alimentación del gas a la rampa para conseguir la máxima potencia del quemador considerando la contra presión en cámara de combustión a valor 0 (cero)

*** Presión sonora medida en laboratorio combustión, con quemador en función sobre caldera de prueba a 1 m de distancia (UNI EN ISO 3746)

CURVA DE FUNCIONAMIENTO: Caudal - Presion en camara de combustion



MEDIDAS (mm)



* Diámetro del agujero aconsejado sobre el generador

MODELO	A	B	C	D	E	F	G	H	L _{min}	L _{max}	M	N _{min}	N _*	N _{max}	P	S	TC	TL	R1	R2	R3	R4	RD	Peso rampa gas
GAS X5/2 CE - D1"-S	18	207	213	138	98	462	310	90	205	226	M10	150	150	180	200	200	250	335	255	305	362	403	1"	7,5 kg
GAS X5/2 CE - CT D1"-S	18	207	213	138	98	462	310	90	205	226	M10	150	150	180	200	200	250	335	255	305	480	403	1"	80kg
GAS X5/2 CE - D1"1/4-S	18	207	213	138	98	462	310	90	205	226	M10	150	150	180	200	200	250	335	255	305	362	450	1"1/4	8 kg
GAS X5/2 CE - CT D1"1/4-S	18	207	213	138	98	462	310	90	205	226	M10	150	150	180	200	200	250	335	255	305	480	450	1"1/4	8,5 kg