



Brûleurs de gaz 2 allures, avec coque en aluminium, coffre de protection avec plaque insonore, tête de combustion avec régulation à haut rendement et stabilité élevée de flamme. Dimensions compactes et disposition rationalisée des composants avec de l'accessibilité facilitée pour les opérations de réglage et service.

Disponibles dans les versions MÉTHANE (gaz naturel) ou G.P.L. (à spécifier à l'ordre) sur demande versions spécifiques gaz de ville ou biogas. Ligne gaz complète de vanne de travail 2 allures avec régulation, vanne de sûreté, pressostat de moindre pression gaz, filtre stabilisateur de pression complètement assemblée, câblée et mis au point.

Versions F avec coffre de protection en acier avec spécifiques pour l'application sur fours industriels et fours pour boulangerie. Complète de connecteur aux 7 pôles, bride et garniture isolante pour la fixation à la chaudière.

DONNÉES TECHNIQUES

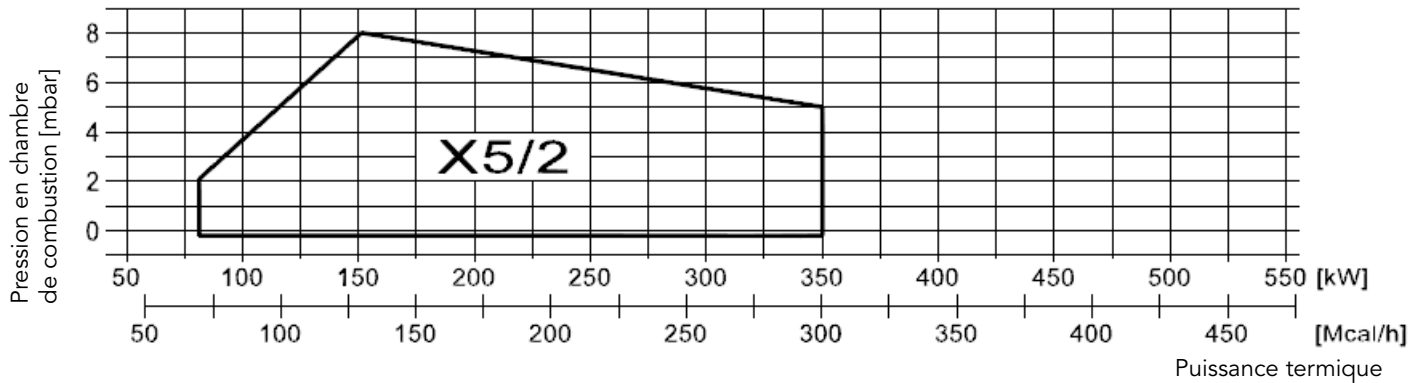
MODÈLES	GAS X5/2 CE	
Puissance thermique min-max*	Mcal/h	70/130-300
	kW	81,2/151-349
Débit G20 (GAZ NATUREL) min-max*	Nm ³ /h	8,2/15,2-35
Débit G31 (GPL) min-max*	Nm ³ /h	3,2/5,8-13,5
Combustible	GAZ NATUREL (second famille) - GPL (troisième famille)	
Catégorie combustible	2R 2H 2L 2E+ 2E' 2ELL 2E(R)B 38/P 3+ 3P 38 3R	
Fonctionnement au service intermittent (min. 1 arrêt chaque 24 heures) 2 étages		
Conditions milieu permis en exercice/stockage	-15...+40°C/-20...+70°C, humidité rel. max 80%	
Max température air comburant	°C	60
Pression minimum rampe gaz D1"-S GAZ NATUREL/GPL**	mbar	27/33
Pression minimum rampe gaz D1"-1/4-S GAZ NATUREL/GPL**	mbar	16/25
Pression maximale entrée vannes (Pe.max)	mbar	360
Puissance électrique nominale	kW	540
Moteur ventilateur	kW	370
Absorption nominales puissances	A	2,4
Alimentation électrique	1/N ~230V-50Hz	
Degré de protection électrique	IP40	
Bruit*** min-max	dBA	67-71
Poids brûleur	kg	24

* Conditions de référence: Température milieu 20°C - Pression barométriques 1013 mbar - Altitude 0 m s.n.m.

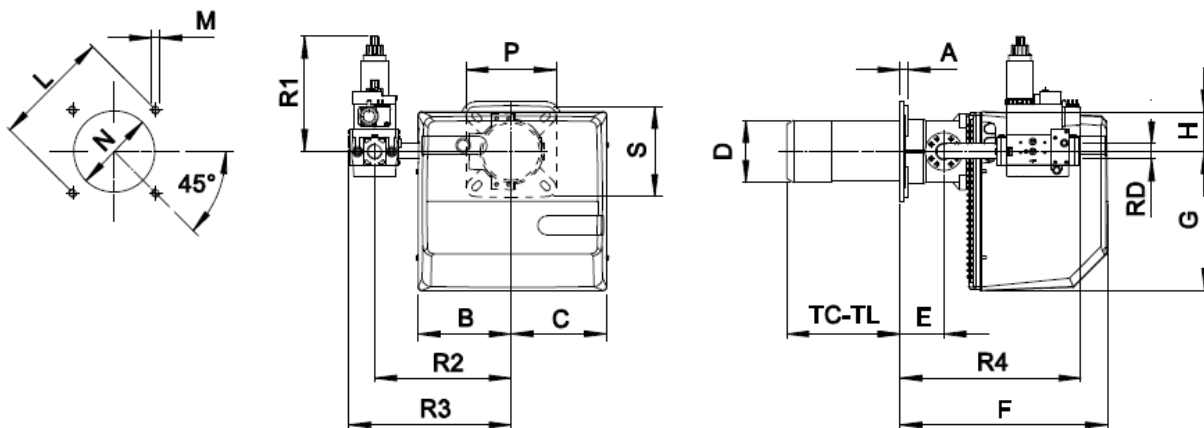
** Pression moindre d'alimentation du gaz à la rampe pour obtenir la maxime puissance du brûleur étant donné la contre pression en chambre de combustio à la valeur 0 (zéro)

*** Pression sonore déterminée en laboratoire combustion, avec brûleur en marche sur chaudière de preuve à 1 m de distance (UNI EN ISO 3746)

COURBES ET PERFORMANCES: Puissance - Pression à la chambre de combustion



DIMENSIONS (mm)



* Diamètre du trou conseillé sur le générateur

MODÈLES	A	B	C	D	E	F	G	H	L min	L max	M	N min	N *	N max	P	S	TC	TL	R1	R2	R3	R4	RD	Poids rampe gaz
GAS X5/2 CE - D1"-S	18	207	213	138	98	462	310	90	205	226	M10	150	150	180	200	200	250	335	255	305	362	403	1"	7,5 kg
GAS X5/2 CE - CT D1"-S	18	207	213	138	98	462	310	90	205	226	M10	150	150	180	200	200	250	335	255	305	480	403	1"	80kg
GAS X5/2 CE - D1"1/4-S	18	207	213	138	98	462	310	90	205	226	M10	150	150	180	200	200	250	335	255	305	362	450	1"1/4	8 kg
GAS X5/2 CE - CT D1"1/4-S	18	207	213	138	98	462	310	90	205	226	M10	150	150	180	200	200	250	335	255	305	480	450	1"1/4	8,5 kg