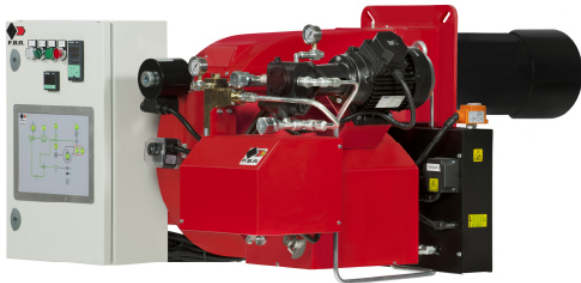


## FNDP 650/M MEC



Brûleurs de fioul lourde deux allures progressifs (hi-low flame) ou modulant (PID fully modulating) avec l'addition du système optionnel kit modulation et sonde, ventilateur à la haute pressurisation, tête de combustion avec régulation à haut rendement et stabilité élevée de flamme, complet de servomoteur pour l'ouverture des rideaux air, aptes pour fioul lourde jusqu'à 20°E à 50°C et pour fioul lourde à basse teneur en soufre.

Dimensions compactes et disposition rationalisée des composants avec de l'accessibilité facilitée pour les opérations de réglage et service.

Complets de bride et garniture isolante pour la fixation à la chaudière, gicleurs, tuyaux flexibles, filtre de ligne chauffé électriquement et doué d'un thermostat.

Disponible aussi la version avec came électronique.

### DONNÉES TECHNIQUES

MODÈLE		
Débit min-max*	[kg/h]	100/300-650
Puissance thermique min-max*	[Mcal/h]	1000/3000-6500
Puissance thermique min-max*	[kW]	1163/3489-7560
Combustible		Olio combustibile 5°- 20°E a 50°C
<b>Fonctionnement au service intermittent (min. 1 arrêt chaque 24 heures) 2 allures progressives &amp; modulantes</b>		
Conditions milieu permis en exercice/stockage		-15...+40°C / -20...+70°C , umidità rel. max. 80%
Max température air comburant	[°C]	60
Puissance électrique nominal	[kW]	63
Moteur ventilateur	[kW]	18,5
Moteur pompe	[kW]	2,2
Résistances	[kW]	42
Absorption moteur	[A]	32,6
Alimentation électrique		3~400V-1/N~230V-50Hz
Degré de protection électrique		IP44
Niveau sonore ** max	[dB(A)]	85
Poids brûleur	[kg]	660

\* Conditions de référence: Température milieu 20°C - Pression barométriques 1013 mbar - Altitude 0 mètres au-dessus du niveau de la mer

\*\* Pression sonore déterminée en laboratoire combustion, avec brûleur en marche sur chaudière de preuve à 1 mètre de distance (UNI EN ISO 3746)

## COURBES ET PERFORMANCES

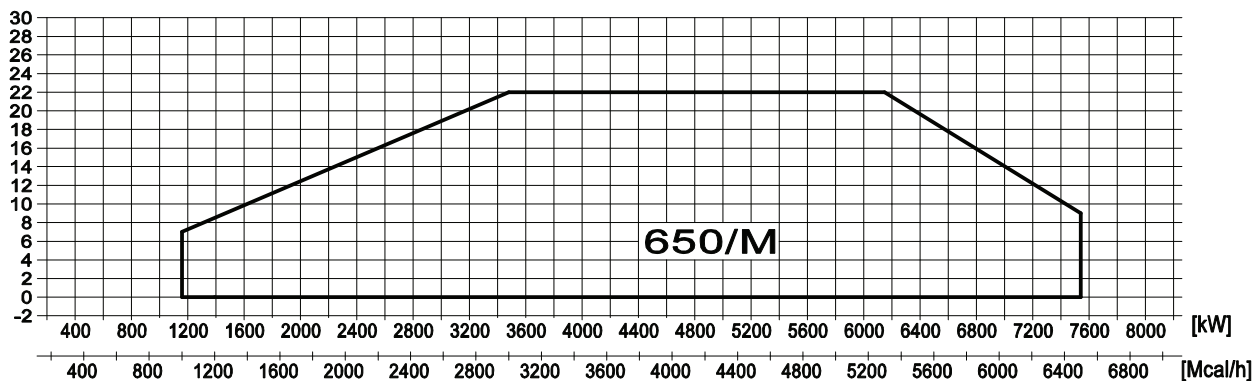
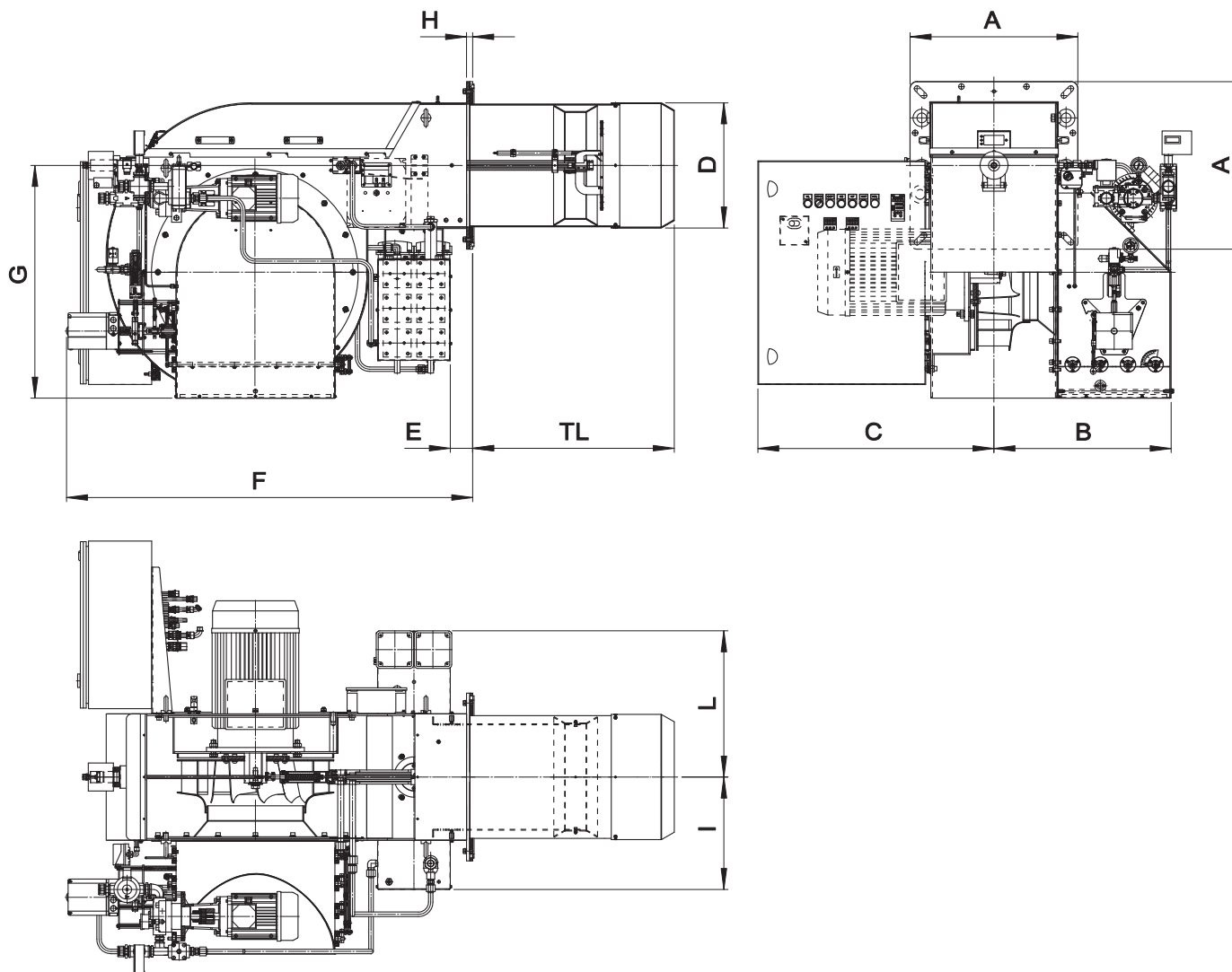


Fig. 1 X = Puissance (kg/h - Mcal/h) Y = Pression en chambre de combustion (mbar)

Les courbes et performances sont obtenus sur des chaudières d'essai qui sont conformes à EN267 et sont indicatives des accouplements brûleur-chaudière. Pour le bon fonctionnement du brûleur, la taille de la chambre de combustion doit être conforme aux réglementations locales. En cas de non-respect s'il vous plaît consulter le fabricant.

## DIMENSIONS [MM]



MODÈLE	A	B	C	D	E	F	G	H	I	L	TL
	600	640	845	448	75	1453	833	22	402	523	721

Les illustrations et les données reportées sont indicatives. F.B.R. Bruciatori S.r.l. engagé dans le perfectionnement continu de ses fabrications se réserve le droit d'apporter, sans préavis, modifications nécessaires à ses produits.